

VÍAS FERRATAS **ID OMA** **FRT001**

NOMBRE Vía ferrata Santo Cristo

COMARCA Somontano de Barbastro **PROVINCIA** Huesca

ENLACE WEB <https://deandar.com/ferratas/via-ferrata-santo-cristo>

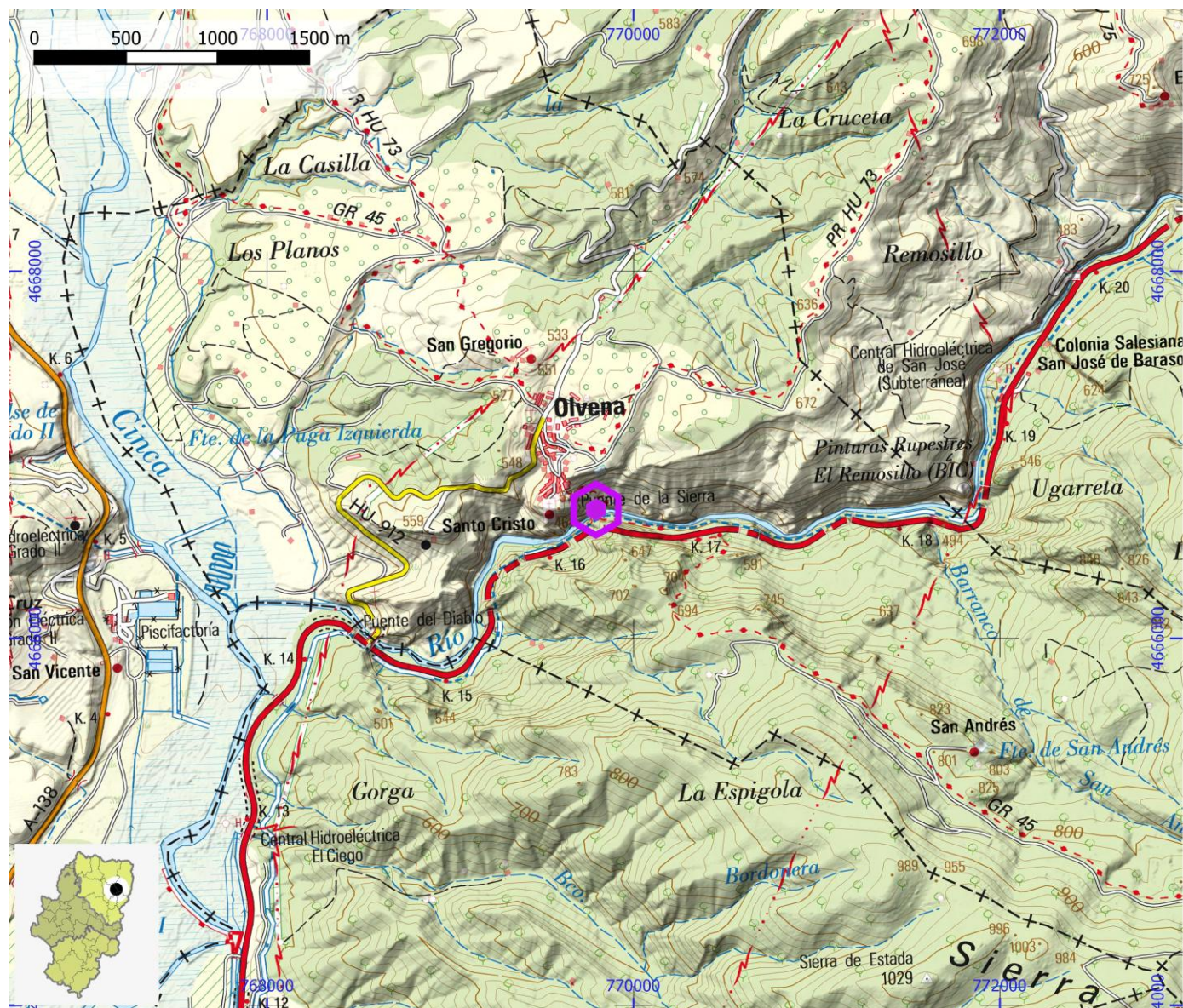
DIFICULTAD

K2 **FUERZA** 2 **PSICOLÓGICO** 1 **RESISTENCIA** 2 **EQUIPAMIENTO** 4 **TERRENO** 3

INFORMACIÓN TÉCNICA

TIEMPO ACCESO	TIEMPO RECORRIDO	TIEMPO REGRESO	LONGITUD EQUIPADA	DESNIVEL
5'	1 h 10'	25'	300	187

UTM - COORDENADA X (m) 769.796 **UTM - COORDENADA Y (m)** 4.666.702 **ALTITUD (m)** 410



VÍAS FERRATAS **ID OMA** **FRT002**

NOMBRE Vía ferrata Cubilillo Os Fills

COMARCA Hoya de Huesca / Plana de Uesca **PROVINCIA** Huesca

ENLACE WEB <https://deandar.com/ferratas/via-ferrata-riglos>

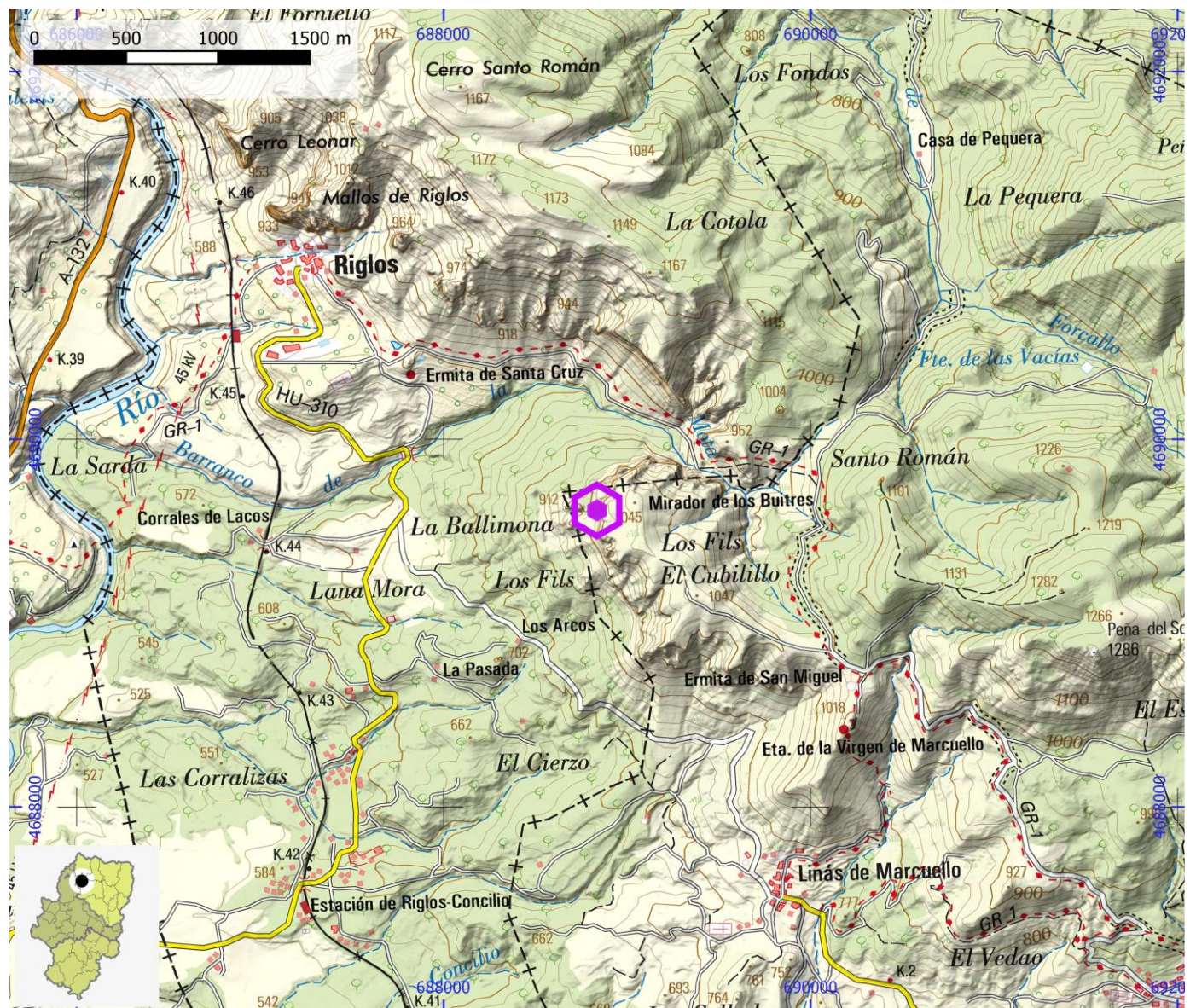
DIFICULTAD

K3 **FUERZA** 3 **PSICOLÓGICO** 3 **RESISTENCIA** 2 **EQUIPAMIENTO** 3 **TERRENO** 2

INFORMACIÓN TÉCNICA

TIEMPO ACCESO	TIEMPO RECORRIDO	TIEMPO REGRESO	LONGITUD EQUIPADA	DESNIVEL
1 h 30'	30'	2 h	500	440

UTM - COORDENADA X (m) 688.836 **UTM - COORDENADA Y (m)** 4.689.613 **ALTITUD (m)** 965



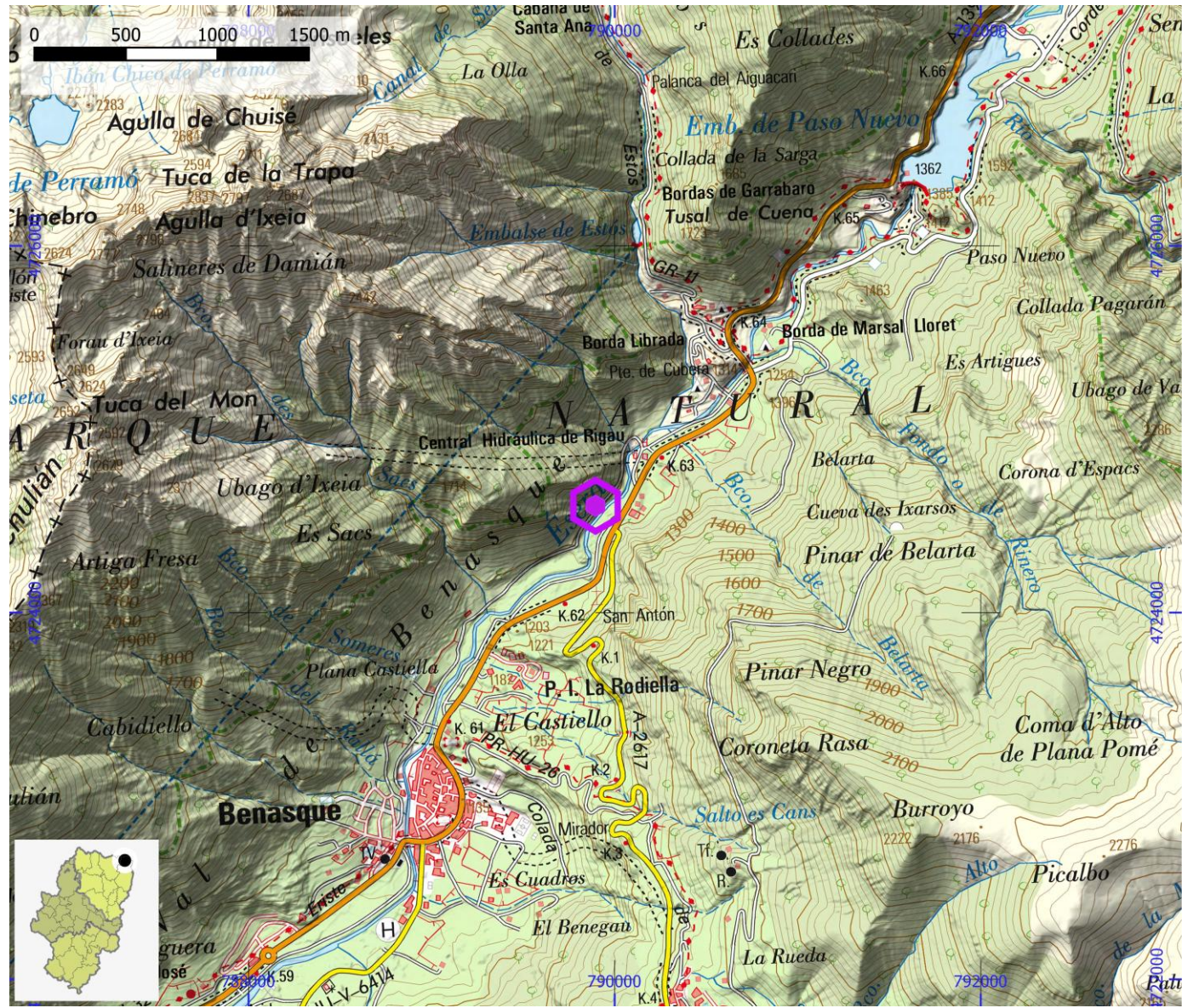
VÍAS FERRATAS **ID OMA** **FRT003**

NOMBRE	Vía ferrata de Sacs		
COMARCA	La Ribagorza	PROVINCIA	Huesca
ENLACE WEB	https://deandar.com/ferratas/via-ferrata-sacs		

DIFICULTAD										
K3	FUERZA	4	PSICOLÓGICO	3	RESISTENCIA	3	EQUIPAMIENTO	2	TERRENO	3

INFORMACIÓN TÉCNICA				
TIEMPO ACCESO	TIEMPO RECORRIDO	TIEMPO REGRESO	LONGITUD EQUIPADA	DESNIVEL
7'	1 h 20'	35'	550	350

UTM - COORDENADA X (m)	789.896	UTM - COORDENADA Y (m)	4.724.583	ALTITUD (m)	1.220
-------------------------------	---------	-------------------------------	-----------	--------------------	-------



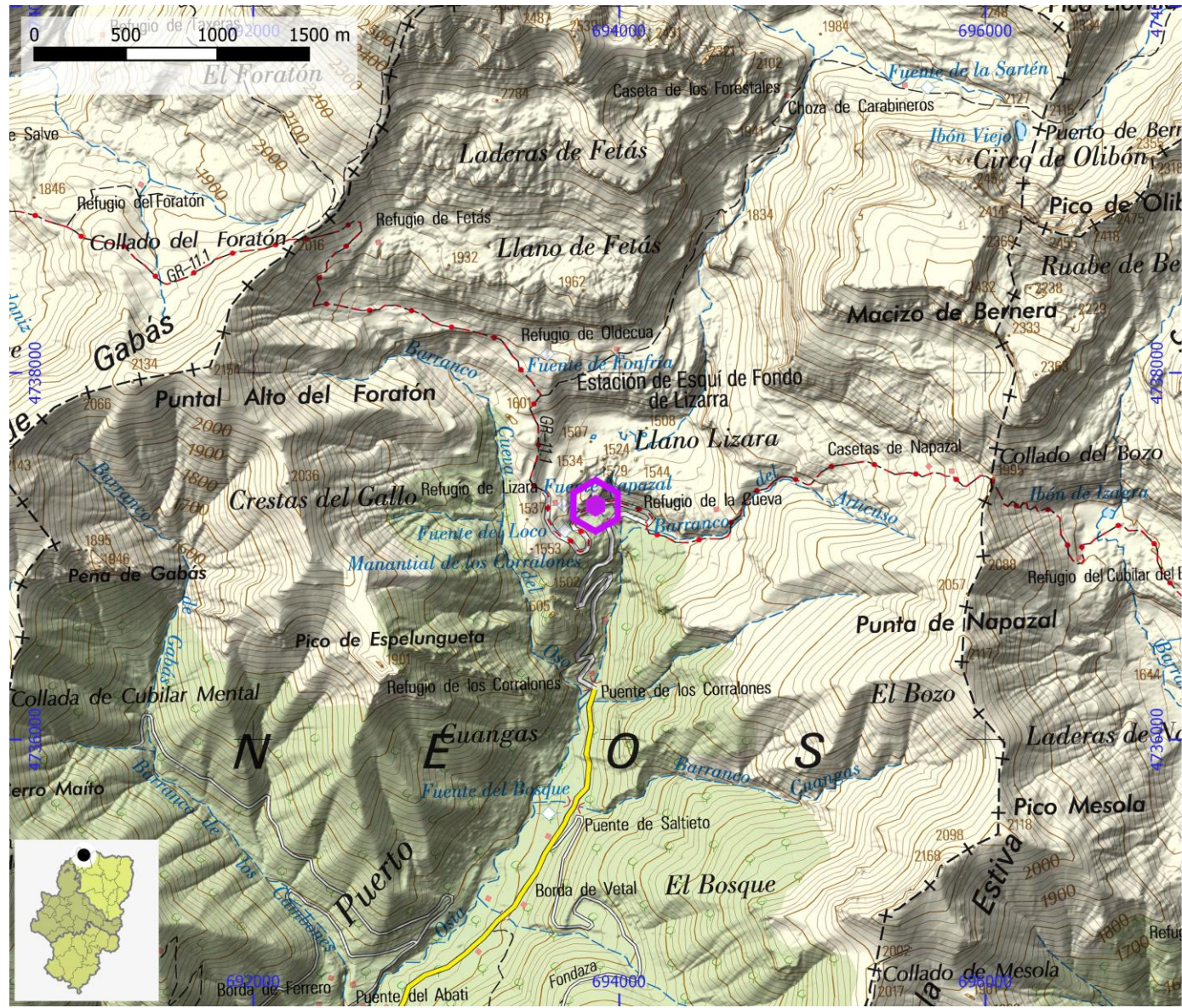
VÍAS FERRATAS **ID OMA** **FRT004**

NOMBRE	Vía ferrata Lizara		
COMARCA	La Jacetania	PROVINCIA	Huesca
ENLACE WEB	https://deandar.com/ferratas/via-ferrata-lizara		

DIFICULTAD				
K2	FUERZA	2	PSICOLÓGICO	3
			RESISTENCIA	2
			EQUIPAMIENTO	1
			TERRENO	3

INFORMACIÓN TÉCNICA				
TIEMPO ACCESO	TIEMPO RECORRIDO	TIEMPO REGRESO	LONGITUD EQUIPADA	DESNIVEL
1'	15'	12'	150	80

UTM - COORDENADA X (m)	693.870	UTM - COORDENADA Y (m)	4.737.275	ALTITUD (m)	1.475
-------------------------------	---------	-------------------------------	-----------	--------------------	-------



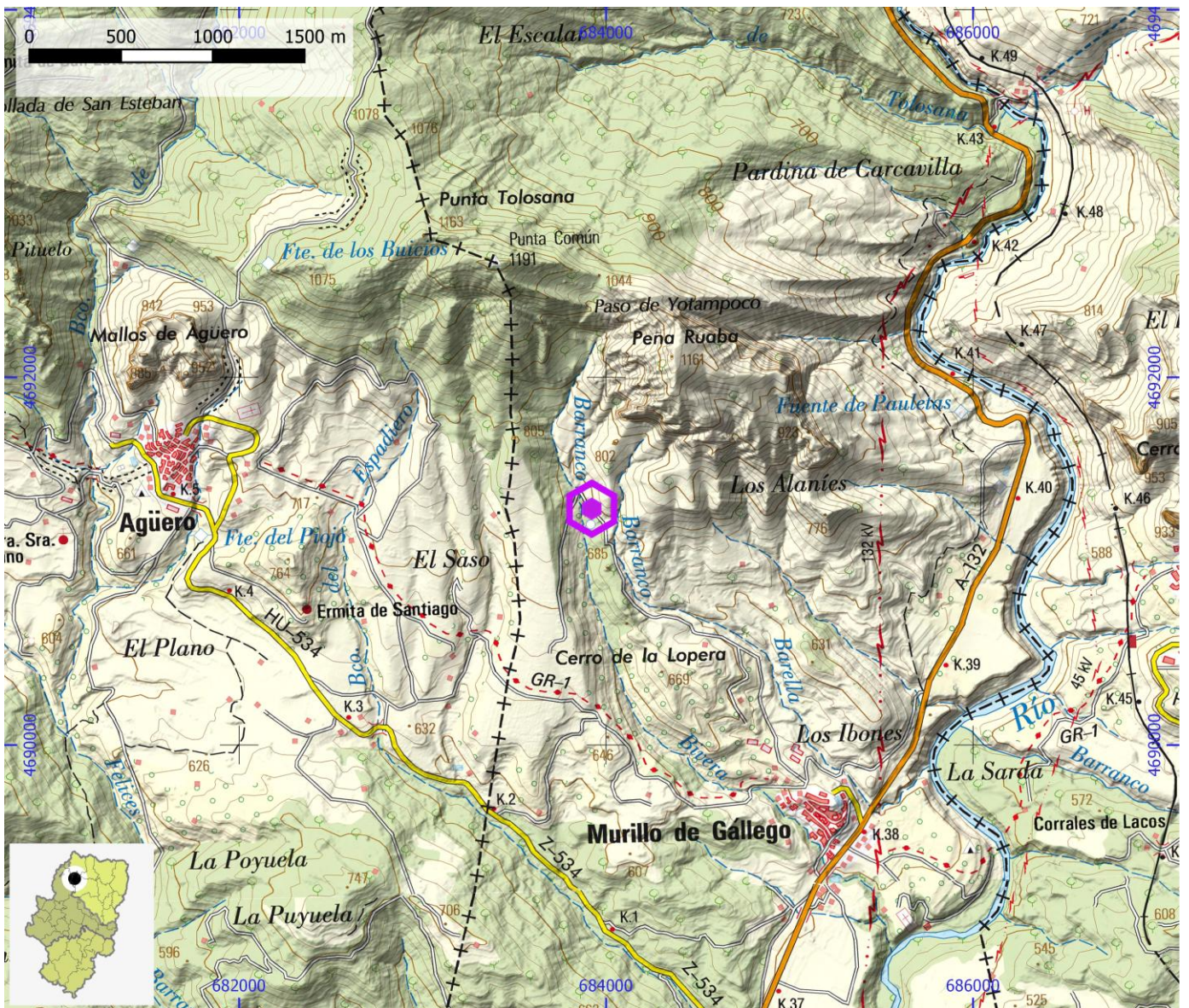
VÍAS FERRATAS **ID OMA** **FRT005**

NOMBRE	Vía ferrata de Peña Rueba		
COMARCA	Hoya de Huesca / Plana de Uesca	PROVINCIA	Zaragoza
ENLACE WEB	https://deandar.com/ferratas/via-ferrata-pena-rueba		

DIFICULTAD					
K3	FUERZA 2	PSICOLÓGICO 3	RESISTENCIA 4	EQUIPAMIENTO 3	TERRENO 3

INFORMACIÓN TÉCNICA				
TIEMPO ACCESO	TIEMPO RECORRIDO	TIEMPO REGRESO	LONGITUD EQUIPADA	DESNIVEL
1 h 40'	2 h 20'	30'	600	550

UTM - COORDENADA X (m)	683.922	UTM - COORDENADA Y (m)	4.691.286	ALTITUD (m)	680
-------------------------------	---------	-------------------------------	-----------	--------------------	-----



VÍAS FERRATAS **ID OMA** **FRT006**

NOMBRE Vía ferrata Espolón de la Virgen

COMARCA Somontano de Barbastro **PROVINCIA** Huesca

ENLACE WEB <https://deandar.com/ferratas/via-ferrata-espolon-virgen>

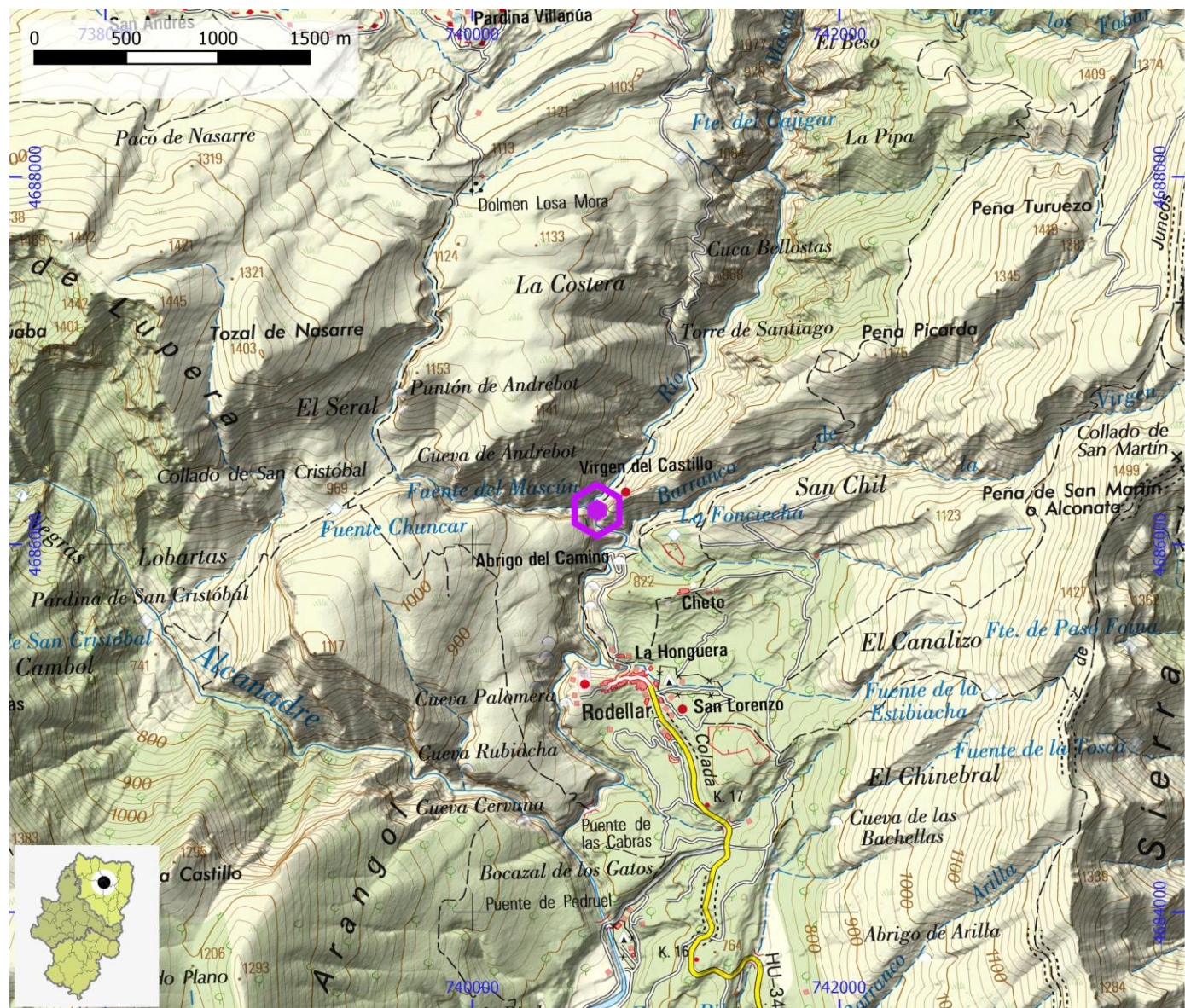
DIFICULTAD

K2 **FUERZA** 3 **PSICOLÓGICO** 4 **RESISTENCIA** 2 **EQUIPAMIENTO** 1 **TERRENO** 2

INFORMACIÓN TÉCNICA

TIEMPO ACCESO	TIEMPO RECORRIDO	TIEMPO REGRESO	LONGITUD EQUIPADA	DESNIVEL
40'	40'	50'	250	146

UTM - COORDENADA X (m) 740.679 **UTM - COORDENADA Y (m)** 4.686.185 **ALTITUD (m)** 745



VÍAS FERRATAS **ID OMA** **FRT007**

NOMBRE Vía ferrata Del Puente

COMARCA Somontano de Barbastro **PROVINCIA** Huesca

ENLACE WEB <https://deandar.com/ferratas/via-ferrata-rodellar-puente>

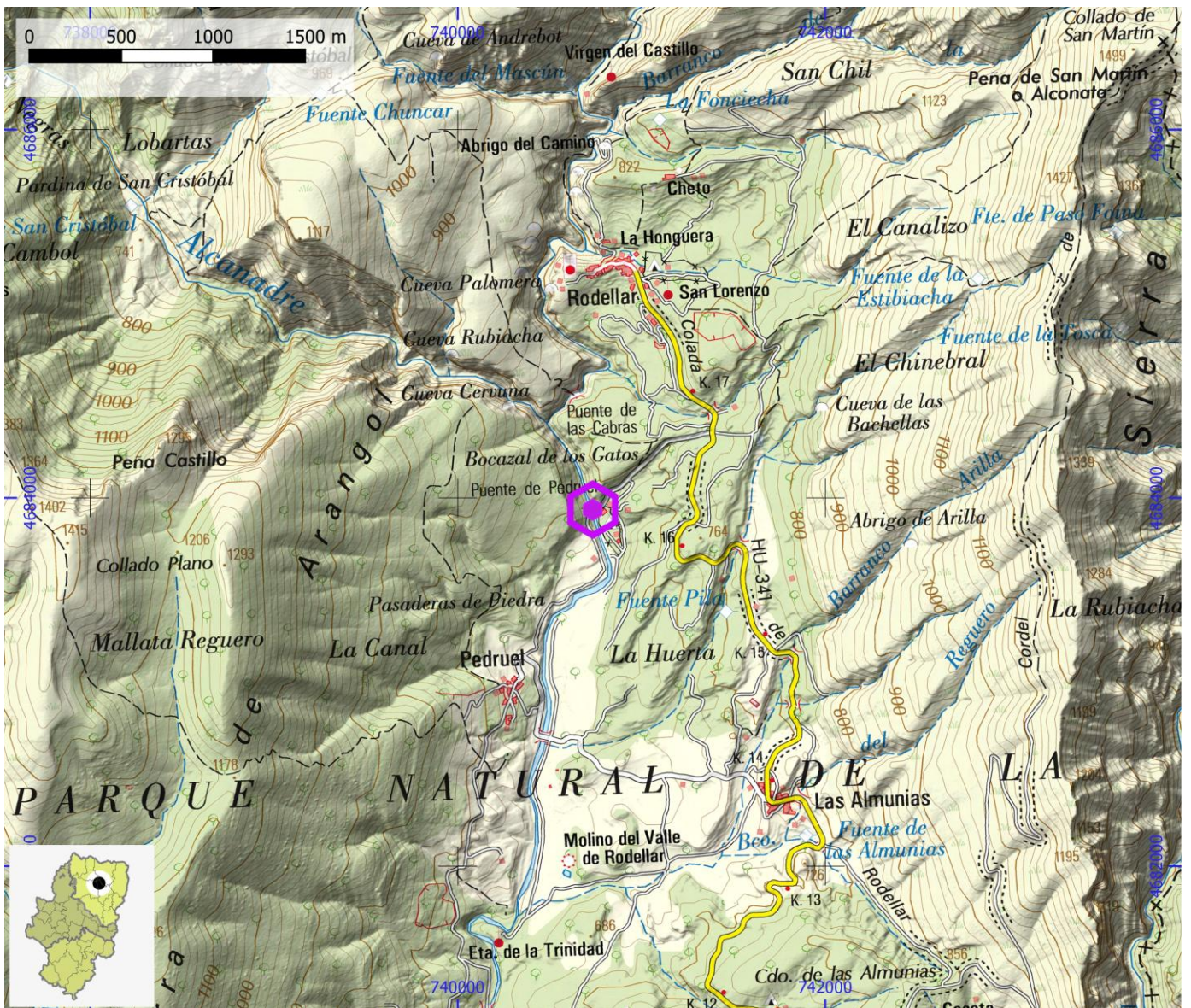
DIFICULTAD

K1 FUERZA 1 PSICOLÓGICO 1 RESISTENCIA 1 EQUIPAMIENTO 2 TERRENO 1

INFORMACIÓN TÉCNICA

TIEMPO ACCESO	TIEMPO RECORRIDO	TIEMPO REGRESO	LONGITUD EQUIPADA	DESNIVEL
3'	15'	7'	150	30

UTM - COORDENADA X (m) 740.735 **UTM - COORDENADA Y (m)** 4.683.937 **ALTITUD (m)** 645



VÍAS FERRATAS **ID OMA** **FRT008**

NOMBRE Vía ferrata Peñas Juntas

COMARCA Somontano de Barbastro **PROVINCIA** Huesca

ENLACE WEB <https://deandar.com/ferratas/via-ferrata-penas-juntas>

DIFICULTAD

K1 **FUERZA** 2 **PSICOLÓGICO** 1 **RESISTENCIA** 1 **EQUIPAMIENTO** 1 **TERRENO** 1

INFORMACIÓN TÉCNICA

TIEMPO ACCESO 25' **TIEMPO RECORRIDO** 45' **TIEMPO REGRESO** 20' **LONGITUD EQUIPADA** 200 **DESNIVEL** 80

UTM - COORDENADA X (m) 741.289 **UTM - COORDENADA Y (m)** 4.670.381 **ALTITUD (m)** 475



VÍAS FERRATAS **ID OMA** **FRT009**

NOMBRE Vía ferrata de Santa Elena

COMARCA Alto Gállego **PROVINCIA** Huesca

ENLACE WEB <https://deandar.com/ferratas/via-ferrata-santa-elena>

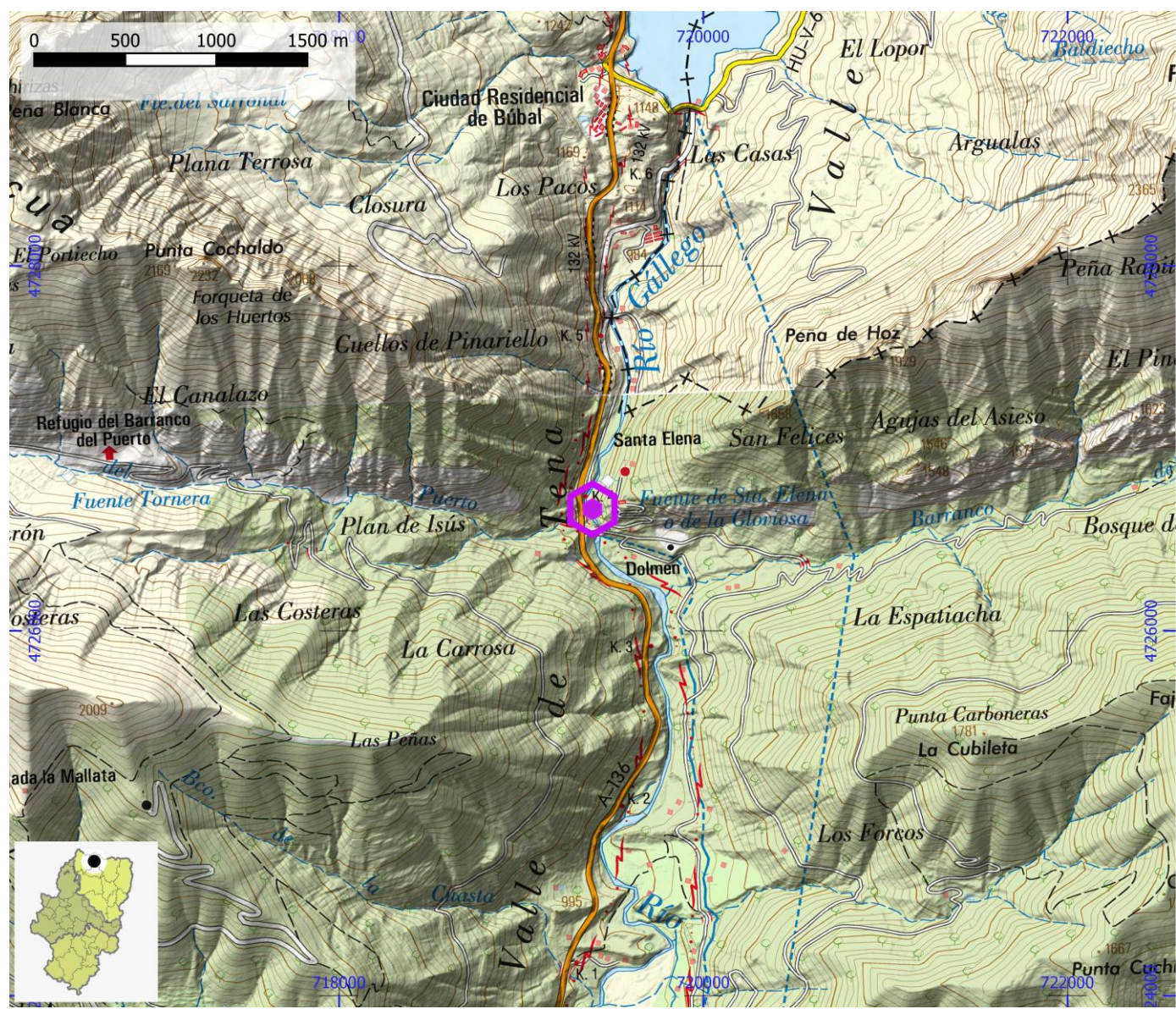
DIFICULTAD

K1	FUERZA	1	PSICOLÓGICO	1	RESISTENCIA	1	EQUIPAMIENTO	1	TERRENO	1
-----------	---------------	---	--------------------	---	--------------------	---	---------------------	---	----------------	---

INFORMACIÓN TÉCNICA

TIEMPO ACCESO	TIEMPO RECORRIDO	TIEMPO REGRESO	LONGITUD EQUIPADA	DESNIVEL
2'	15'	25'	200	95

UTM - COORDENADA X (m) 719.391 **UTM - COORDENADA Y (m)** 4.726.667 **ALTITUD (m)** 975



VÍAS FERRATAS **ID OMA** **FRT010**

NOMBRE Vía ferrata Cascada del Sorrosal

COMARCA Sobrarbe **PROVINCIA** Huesca

ENLACE WEB <https://deandar.com/ferratas/via-ferrata-broto>

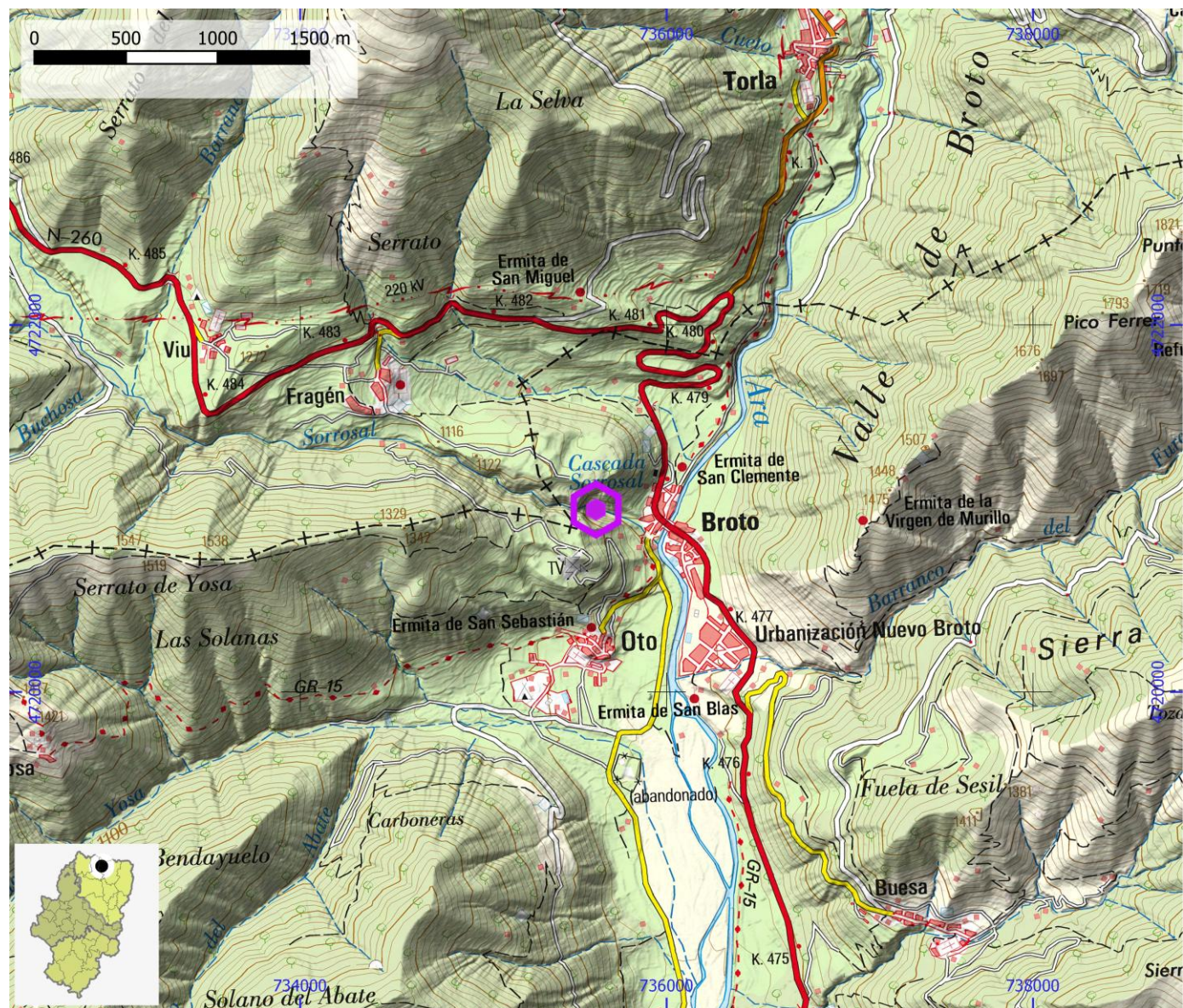
DIFICULTAD

K3 FUERZA 3 PSICOLÓGICO 3 RESISTENCIA 2 EQUIPAMIENTO 1 TERRENO 3

INFORMACIÓN TÉCNICA

TIEMPO ACCESO	TIEMPO RECORRIDO	TIEMPO REGRESO	LONGITUD EQUIPADA	DESNIVEL
5'	1 h 30'	20'	610	126

UTM - COORDENADA X (m) 735.615 **UTM - COORDENADA Y (m)** 4.720.994 **ALTITUD (m)** 990



VÍAS FERRATAS **ID OMA** **FRT011**

NOMBRE Vía ferrata Castellaso

COMARCA La Ribagorza **PROVINCIA** Huesca

ENLACE WEB <https://deandar.com/ferratas/via-ferrata-sesue-castellaso>

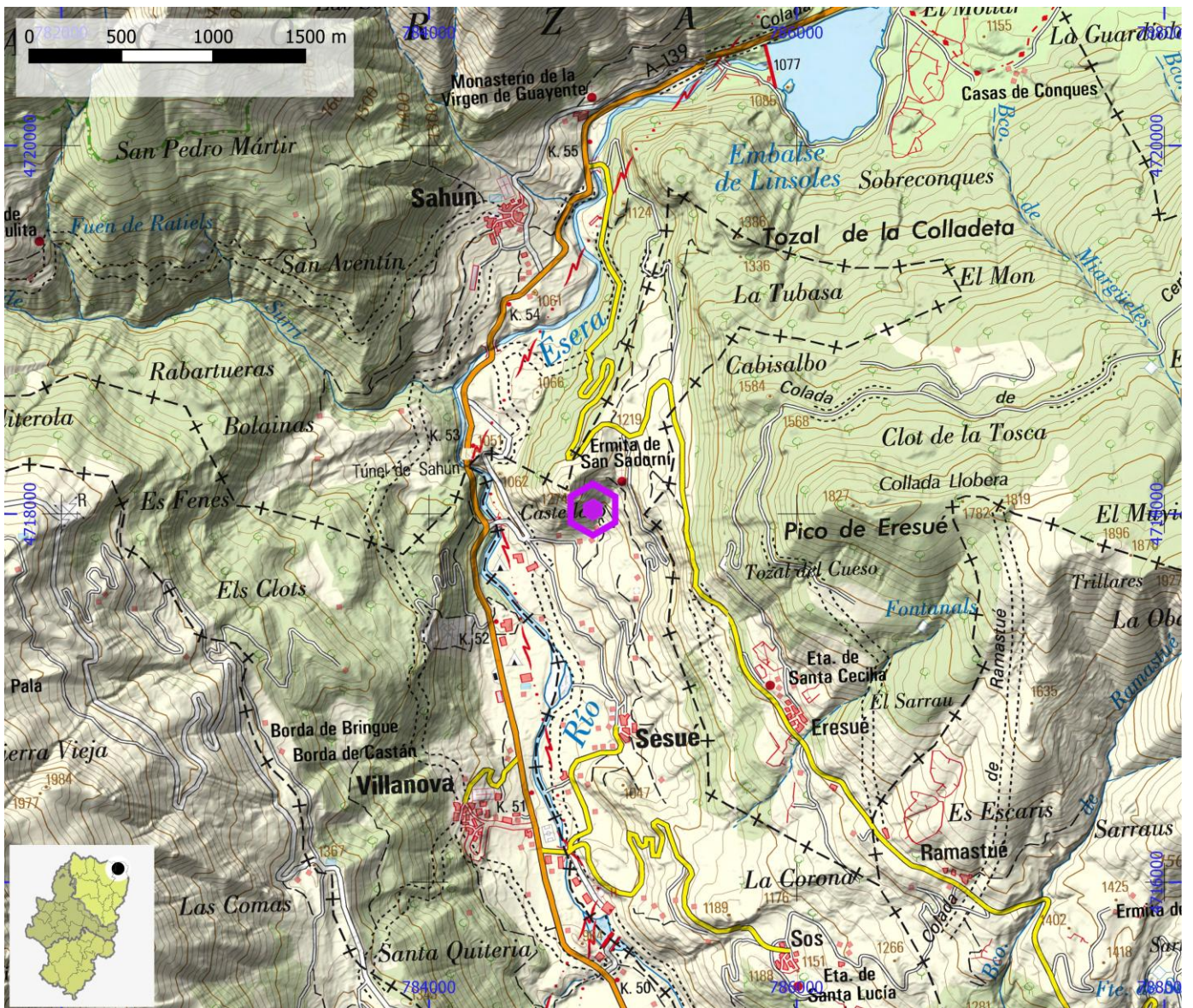
DIFICULTAD

K3 FUERZA 3 PSICOLÓGICO 4 RESISTENCIA 2 EQUIPAMIENTO 1 TERRENO 3

INFORMACIÓN TÉCNICA

TIEMPO ACCESO	TIEMPO RECORRIDO	TIEMPO REGRESO	LONGITUD EQUIPADA	DESNIVEL
3'	40'	20'	280	237

UTM - COORDENADA X (m) 784.892 **UTM - COORDENADA Y (m)** 4.718.024 **ALTITUD (m)** 1.130



VÍAS FERRATAS **ID OMA** **FRT012**

NOMBRE Vía ferrata Foradada del Toscar

COMARCA La Ribagorza **PROVINCIA** Huesca

ENLACE WEB <https://deandar.com/ferratas/via-ferrata-foradada-toscar>

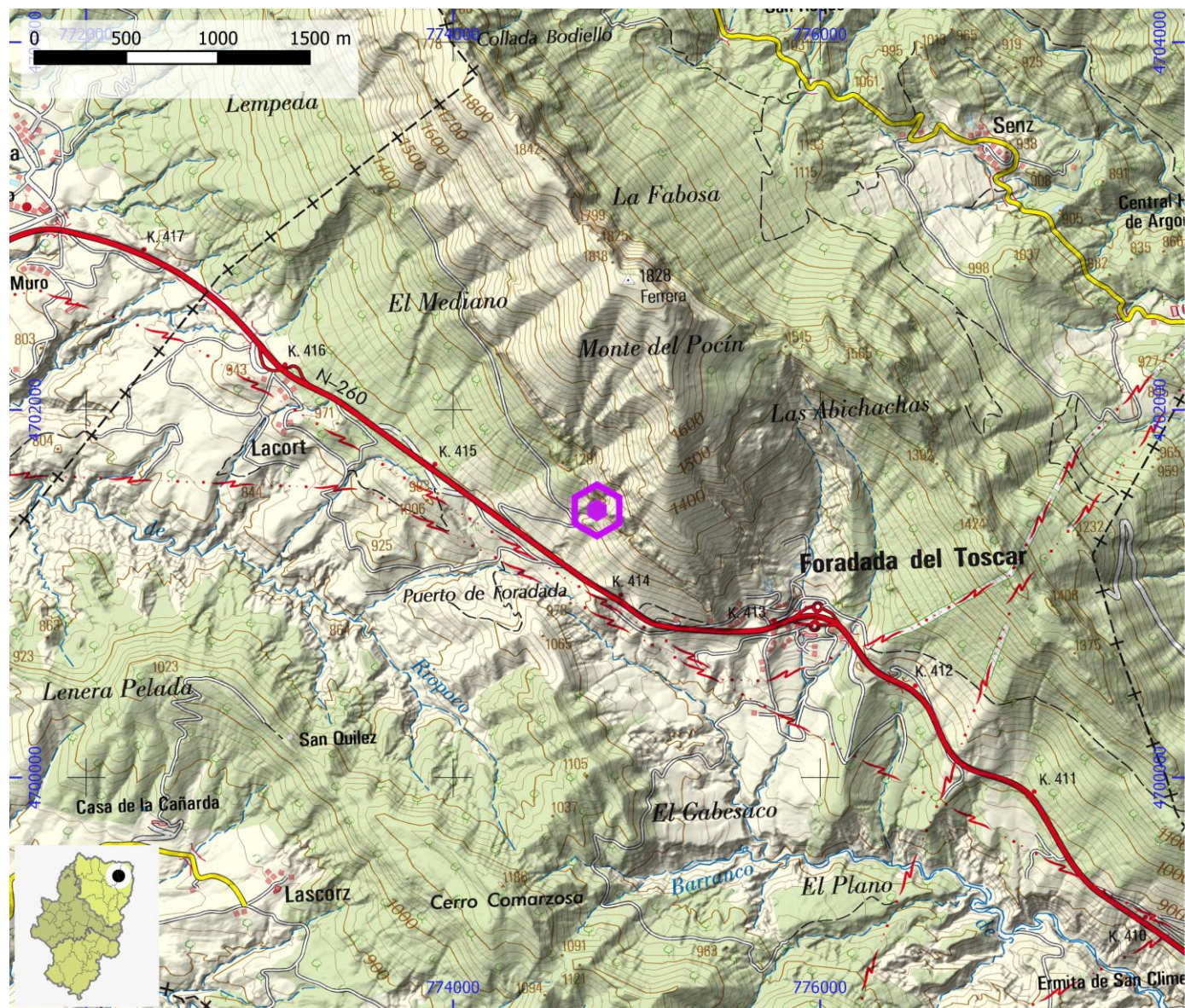
DIFICULTAD

K4 FUERZA 4 PSICOLÓGICO 4 RESISTENCIA 3 EQUIPAMIENTO 1 TERRENO 2

INFORMACIÓN TÉCNICA

TIEMPO ACCESO	TIEMPO RECORRIDO	TIEMPO REGRESO	LONGITUD EQUIPADA	DESNIVEL
15'	1 h 55'	35'	450	240

UTM - COORDENADA X (m) 774.784 **UTM - COORDENADA Y (m)** 4.701.453 **ALTITUD (m)** 1.135



VÍAS FERRATAS **ID OMA** **FRT013**

NOMBRE Vía ferrata Croqueta de Obarra

COMARCA La Ribagorza **PROVINCIA** Huesca

ENLACE WEB <https://deandar.com/ferratas/via-ferrata-obarra-croqueta>

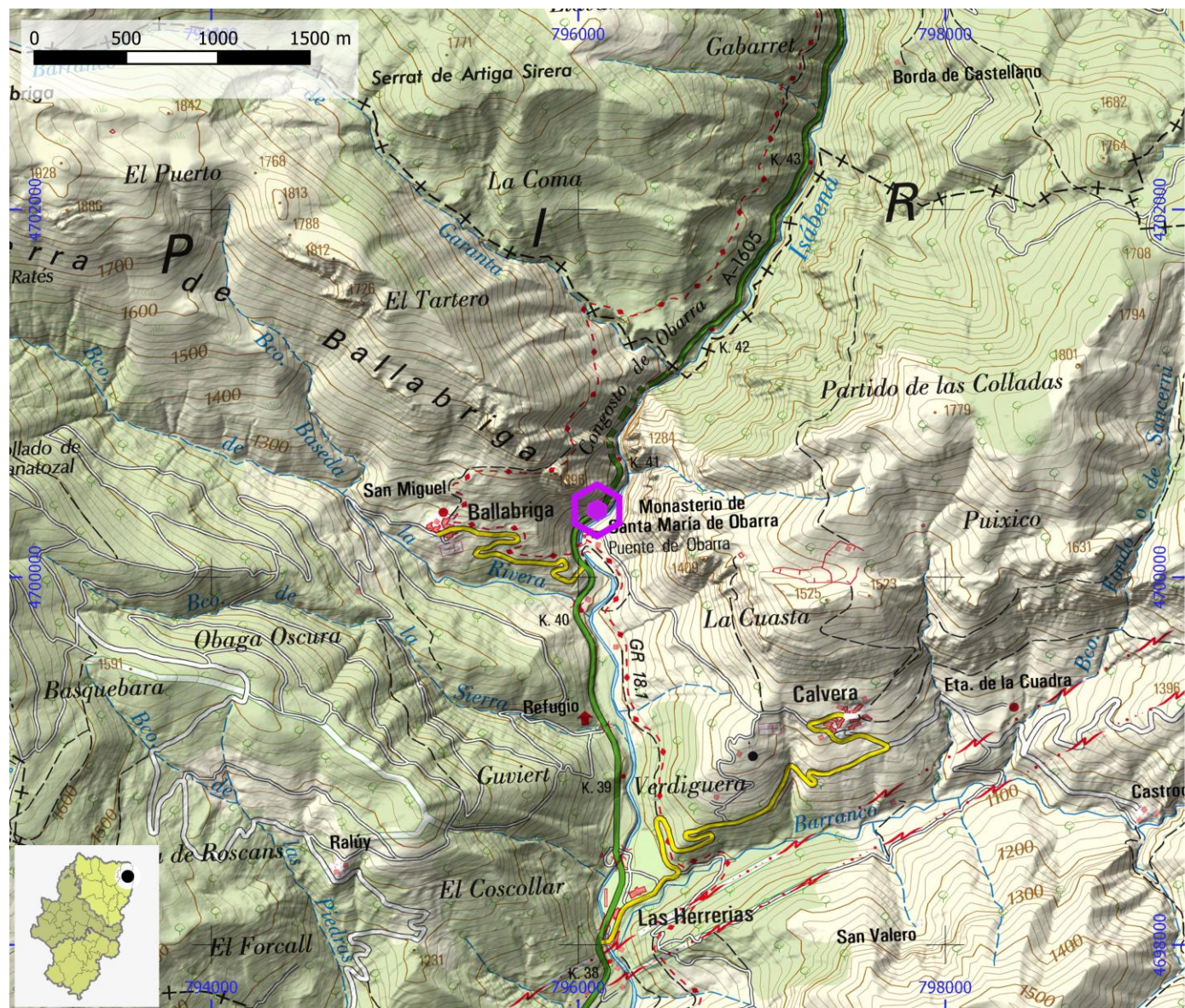
DIFICULTAD

K4 FUERZA 4 PSICOLÓGICO 4 RESISTENCIA 3 EQUIPAMIENTO 1 TERRENO 3

INFORMACIÓN TÉCNICA

TIEMPO ACCESO	TIEMPO RECORRIDO	TIEMPO REGRESO	LONGITUD EQUIPADA	DESNIVEL
5'	2 h 35'	45'	1000	355

UTM - COORDENADA X (m) 796.102 **UTM - COORDENADA Y (m)** 4.700.363 **ALTITUD (m)** 1.035



VÍAS FERRATAS **ID OMA** **FRT014**

NOMBRE Vía ferrata Peña del Morral

COMARCA La Ribagorza **PROVINCIA** Huesca

ENLACE WEB <https://deandar.com/ferratas/via-ferrata-pena-morral-graus>

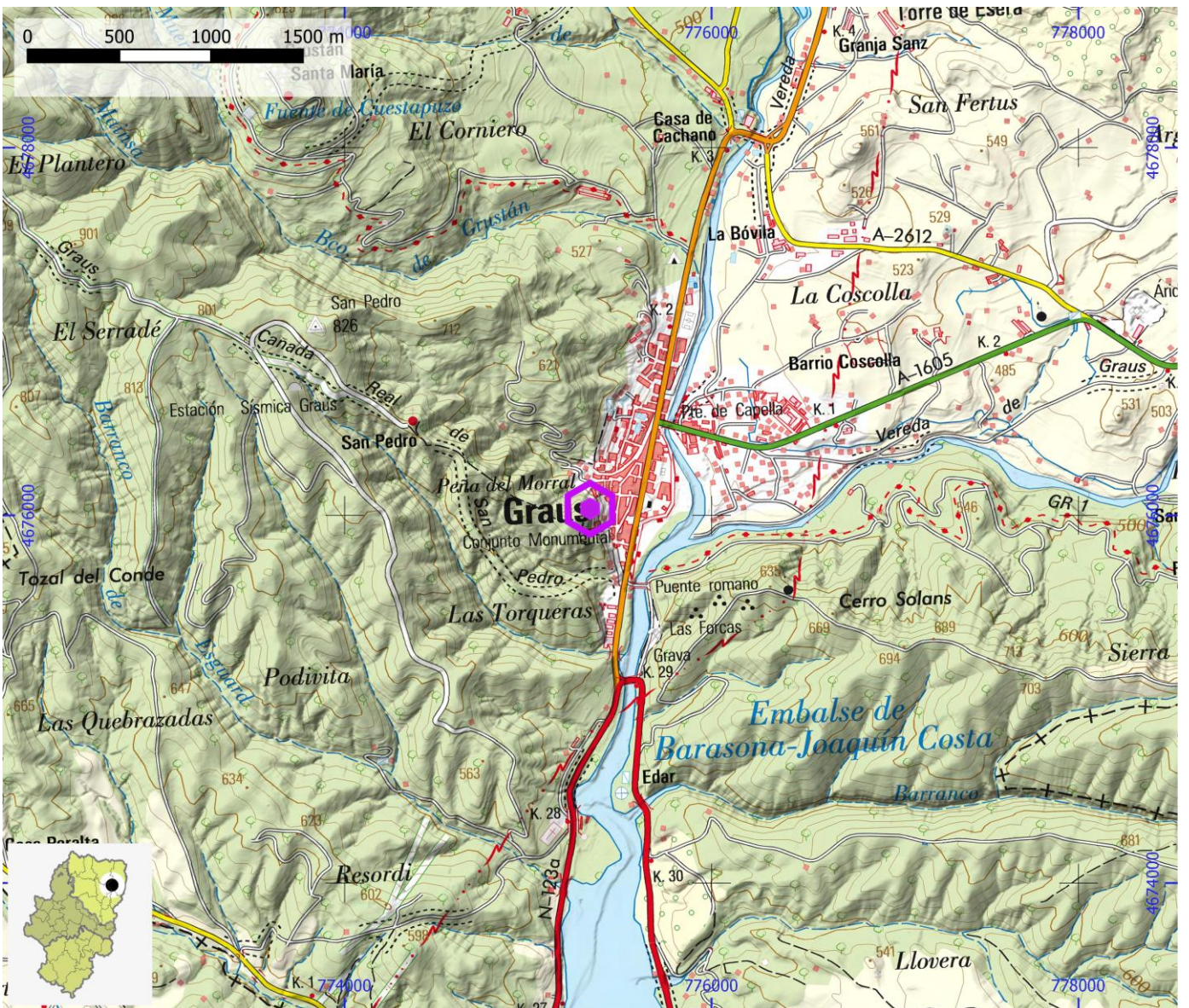
DIFICULTAD

K1	FUERZA	2	PSICOLÓGICO	1	RESISTENCIA	1	EQUIPAMIENTO	1	TERRENO	1
-----------	---------------	----------	--------------------	----------	--------------------	----------	---------------------	----------	----------------	----------

INFORMACIÓN TÉCNICA

TIEMPO ACCESO	TIEMPO RECORRIDO	TIEMPO REGRESO	LONGITUD EQUIPADA	DESNIVEL
10'	20'	15'	150	112

UTM - COORDENADA X (m) 775.338 **UTM - COORDENADA Y (m)** 4.676.036 **ALTITUD (m)** 545



VÍAS FERRATAS **ID OMA** **FRT015**

NOMBRE Vía ferrata Castellot de Baells

COMARCA La Litera / La Litera **PROVINCIA** Huesca

ENLACE WEB <https://deandar.com/ferratas/via-ferrata-castellot-baells>

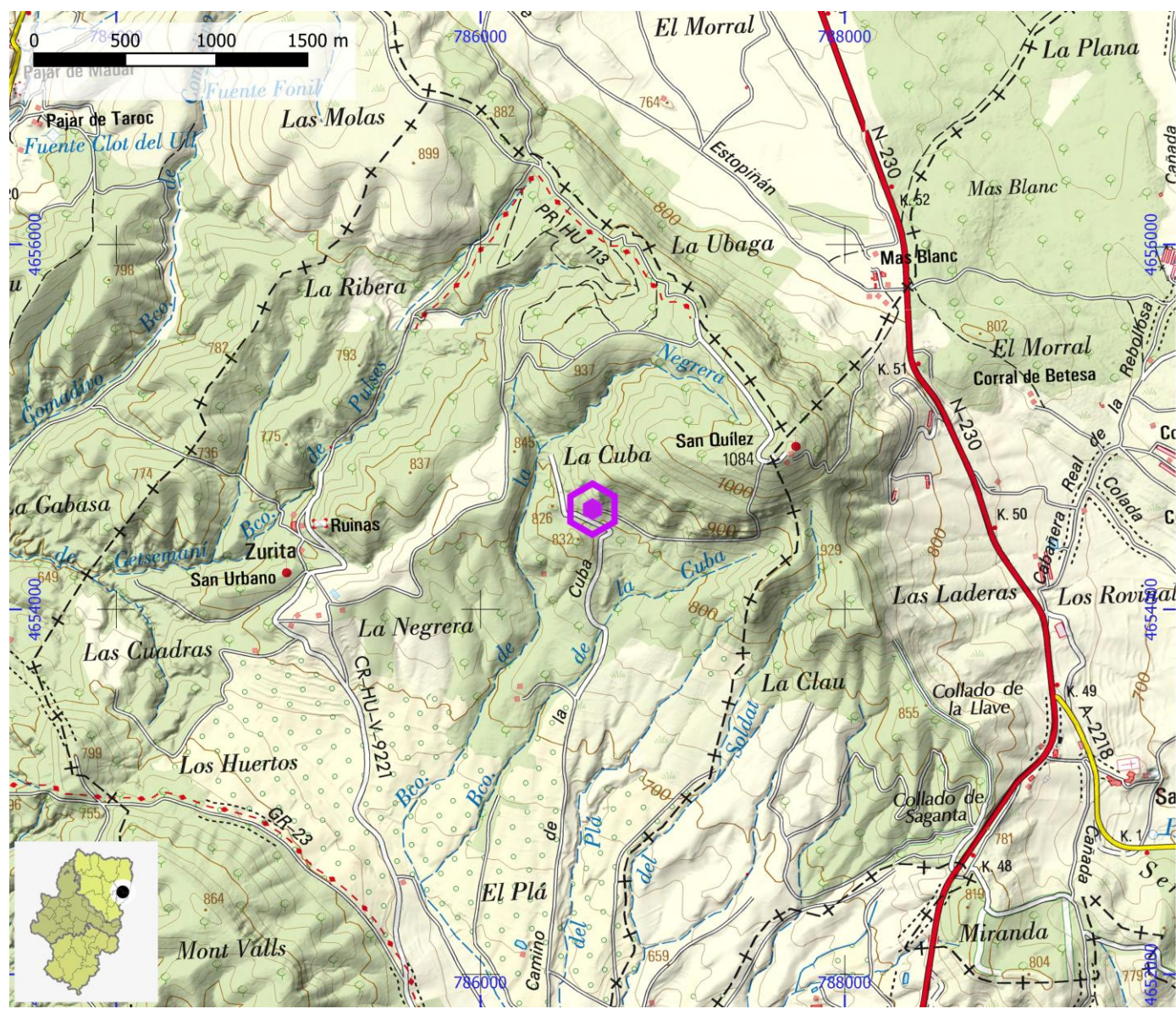
DIFICULTAD

K2	FUERZA	2	PSICOLÓGICO	2	RESISTENCIA	1	EQUIPAMIENTO	2	TERRENO	1
-----------	---------------	----------	--------------------	----------	--------------------	----------	---------------------	----------	----------------	----------

INFORMACIÓN TÉCNICA

TIEMPO ACCESO	TIEMPO RECORRIDO	TIEMPO REGRESO	LONGITUD EQUIPADA	DESNIVEL
2'	10'	12'	70	25

UTM - COORDENADA X (m) 786.615 **UTM - COORDENADA Y (m)** 4.654.549 **ALTITUD (m)** 825



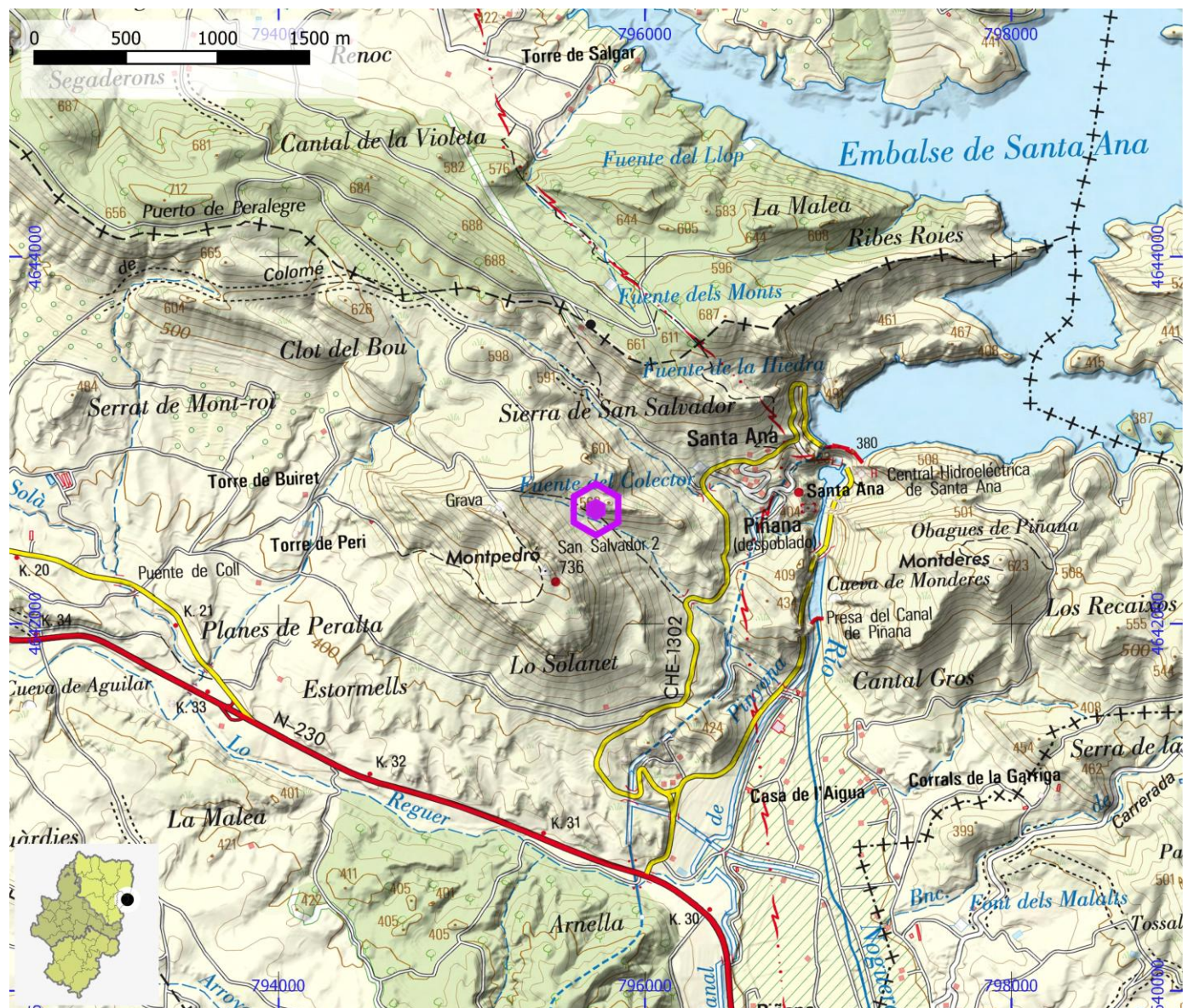
VÍAS FERRATAS **ID OMA** **FRT016**

NOMBRE	Vía ferrata Sergi		
COMARCA	La Litera / La Litera	PROVINCIA	Huesca
ENLACE WEB	https://deandar.com/ferratas/via-ferrata-sergi		

DIFICULTAD										
K2	FUERZA	2	PSICOLÓGICO	2	RESISTENCIA	1	EQUIPAMIENTO	2	TERRENO	2

INFORMACIÓN TÉCNICA				
TIEMPO ACCESO	TIEMPO RECORRIDO	TIEMPO REGRESO	LONGITUD EQUIPADA	DESNIVEL
20'	35'	20'	300	159

UTM - COORDENADA X (m)	795.733	UTM - COORDENADA Y (m)	4.642.622	ALTITUD (m)	525
-------------------------------	---------	-------------------------------	-----------	--------------------	-----



VÍAS FERRATAS

ID OMA

FRT017

NOMBRE Vía ferrata Roies Pinyana

COMARCA La Litera / La Litera

PROVINCIA Huesca

ENLACE WEB <https://deandar.com/ferratas/via-ferrata-roies-pinyana>

DIFICULTAD

K4

FUERZA

4

PSICOLÓGICO

4

RESISTENCIA

2

EQUIPAMIENTO

4

TERRENO

2

INFORMACIÓN TÉCNICA

TIEMPO ACCESO

20'

TIEMPO RECORRIDO

35'

TIEMPO REGRESO

20'

LONGITUD EQUIPADA

180

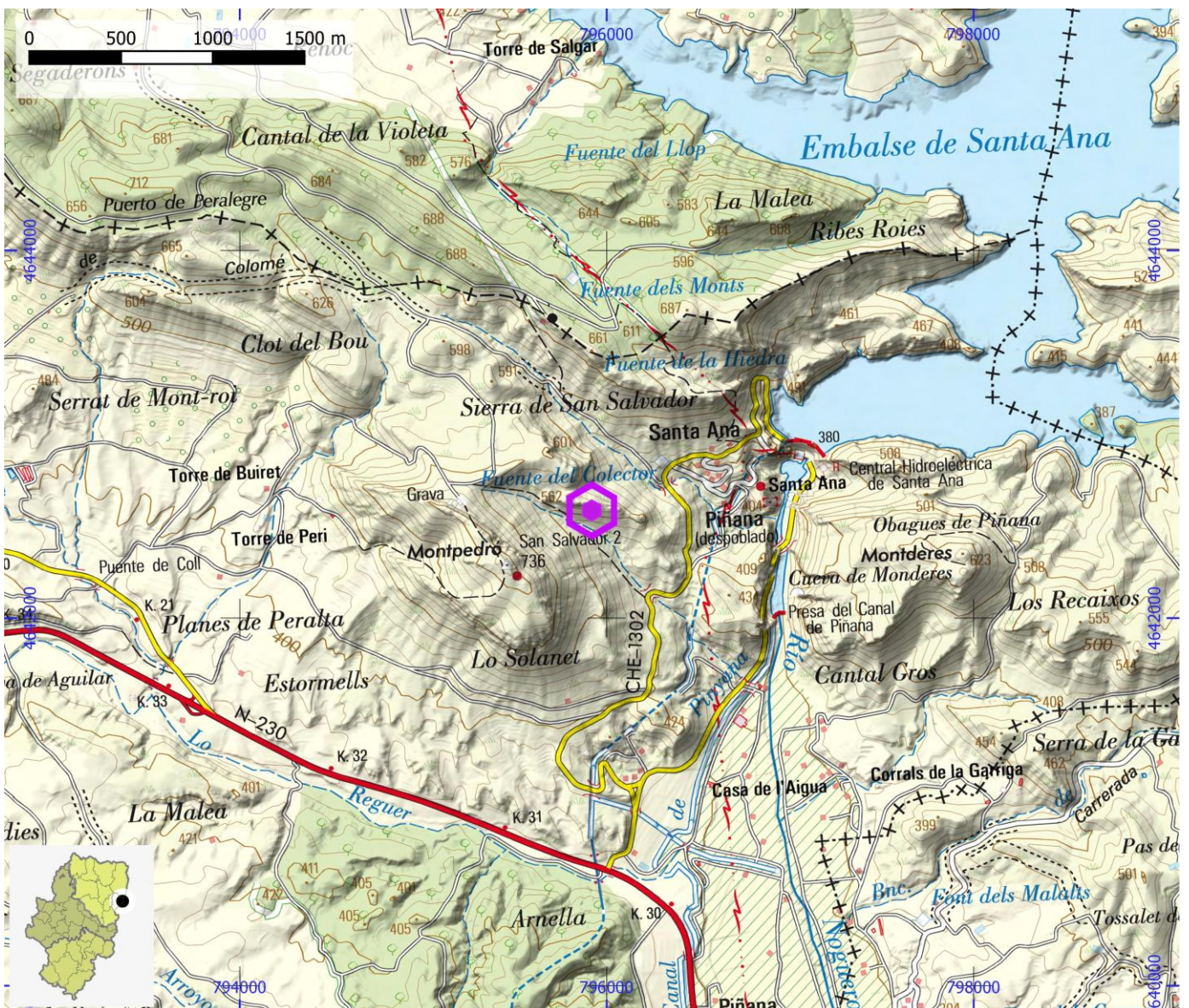
DESNIVEL

159

UTM - COORDENADA X (m) 795.919

UTM - COORDENADA Y (m) 4.642.586

ALTITUD (m) 515



VÍAS FERRATAS **ID OMA** **FRT018**

NOMBRE Vía ferrata Duendes del Sorrosal

COMARCA Sobrarbe **PROVINCIA** Huesca

ENLACE WEB <https://deandar.com/ferratas/via-ferrata-duendes-sorrosal>

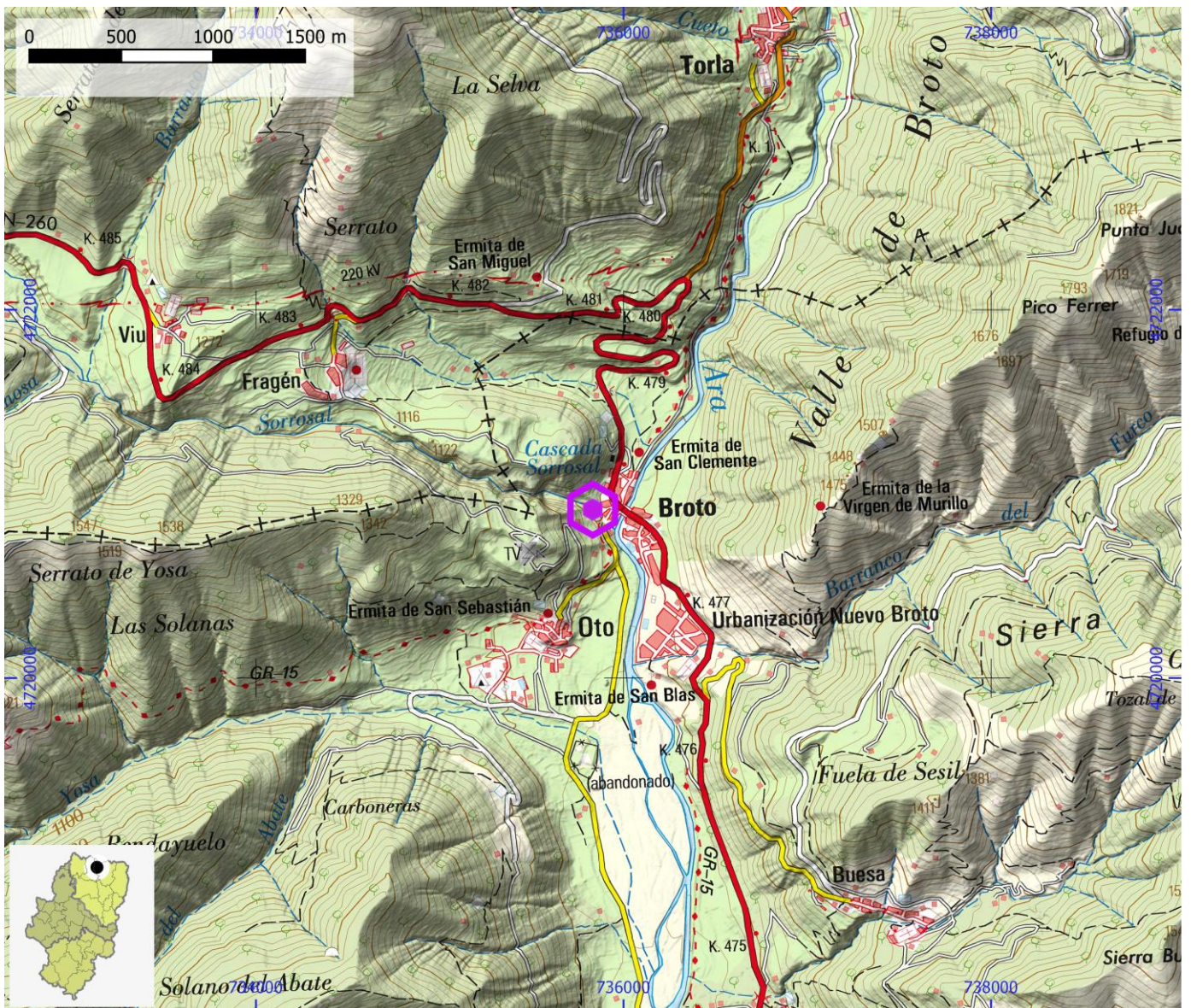
DIFICULTAD

K1 **FUERZA** 1 **PSICOLÓGICO** 1 **RESISTENCIA** 1 **EQUIPAMIENTO** 1 **TERRENO** 1

INFORMACIÓN TÉCNICA

TIEMPO ACCESO	TIEMPO RECORRIDO	TIEMPO REGRESO	LONGITUD EQUIPADA	DESNIVEL
2'	30'	30'	250	120

UTM - COORDENADA X (m) 735.833 **UTM - COORDENADA Y (m)** 4.720.915 **ALTITUD (m)** 905



VÍAS FERRATAS **ID OMA** **FRT019**

NOMBRE Vía ferrata de Escarrilla

COMARCA Alto Gállego **PROVINCIA** Huesca

ENLACE WEB <https://deandar.com/ferratas/via-ferrata-escarrilla>

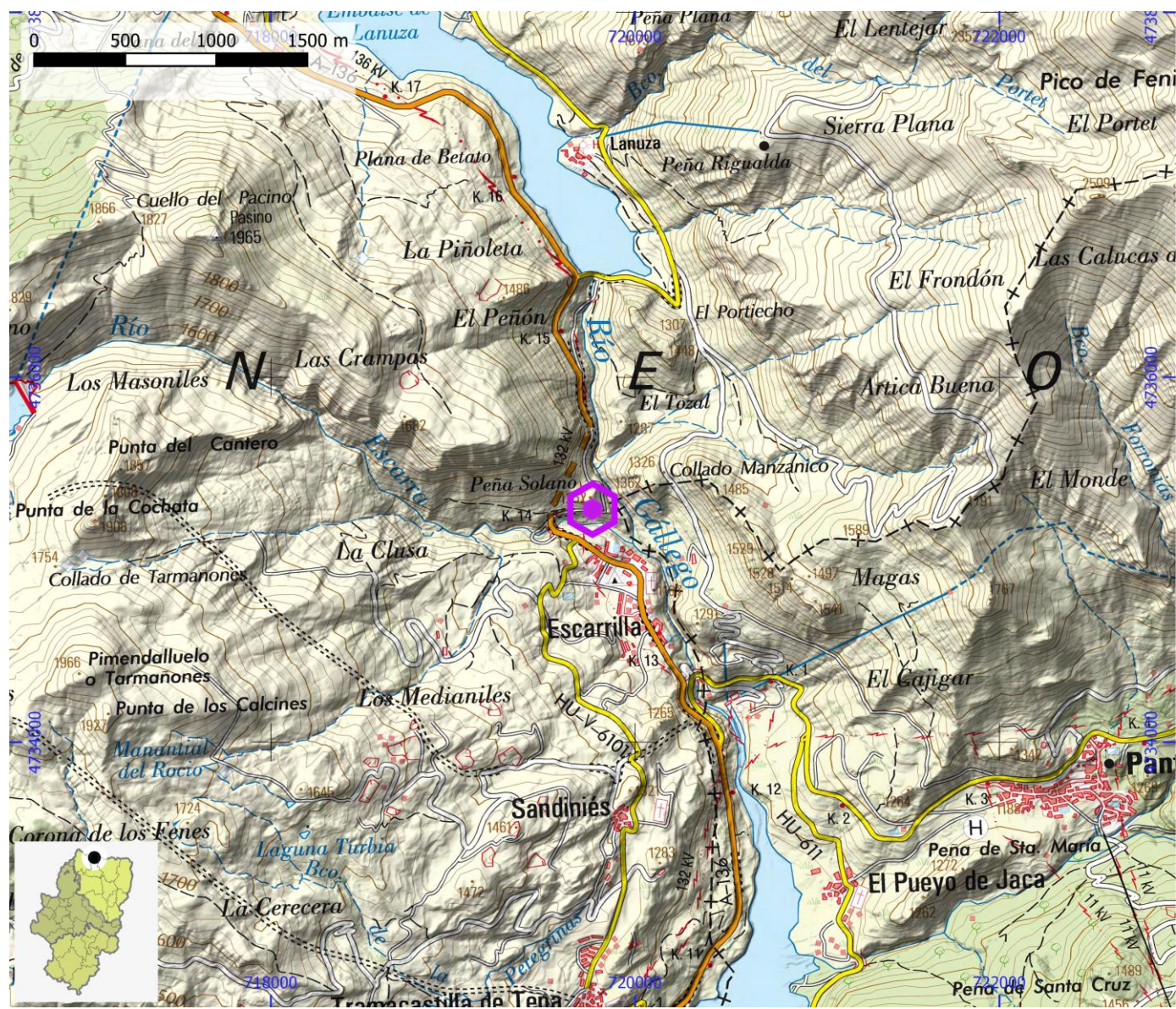
DIFICULTAD

K1	FUERZA	1	PSICOLÓGICO	1	RESISTENCIA	1	EQUIPAMIENTO	1	TERRENO	1
-----------	---------------	----------	--------------------	----------	--------------------	----------	---------------------	----------	----------------	----------

INFORMACIÓN TÉCNICA

TIEMPO ACCESO	TIEMPO RECORRIDO	TIEMPO REGRESO	LONGITUD EQUIPADA	DESNIVEL
5'	10'	15'	70	65

UTM - COORDENADA X (m) 719.766 **UTM - COORDENADA Y (m)** 4.735.277 **ALTITUD (m)** 1.200



VÍAS FERRATAS **ID OMA** **FRT020**

NOMBRE Vía ferrata Articalena

COMARCA La Jacetania **PROVINCIA** Huesca

ENLACE WEB <https://deandar.com/ferratas/via-ferrata-selva-oza>

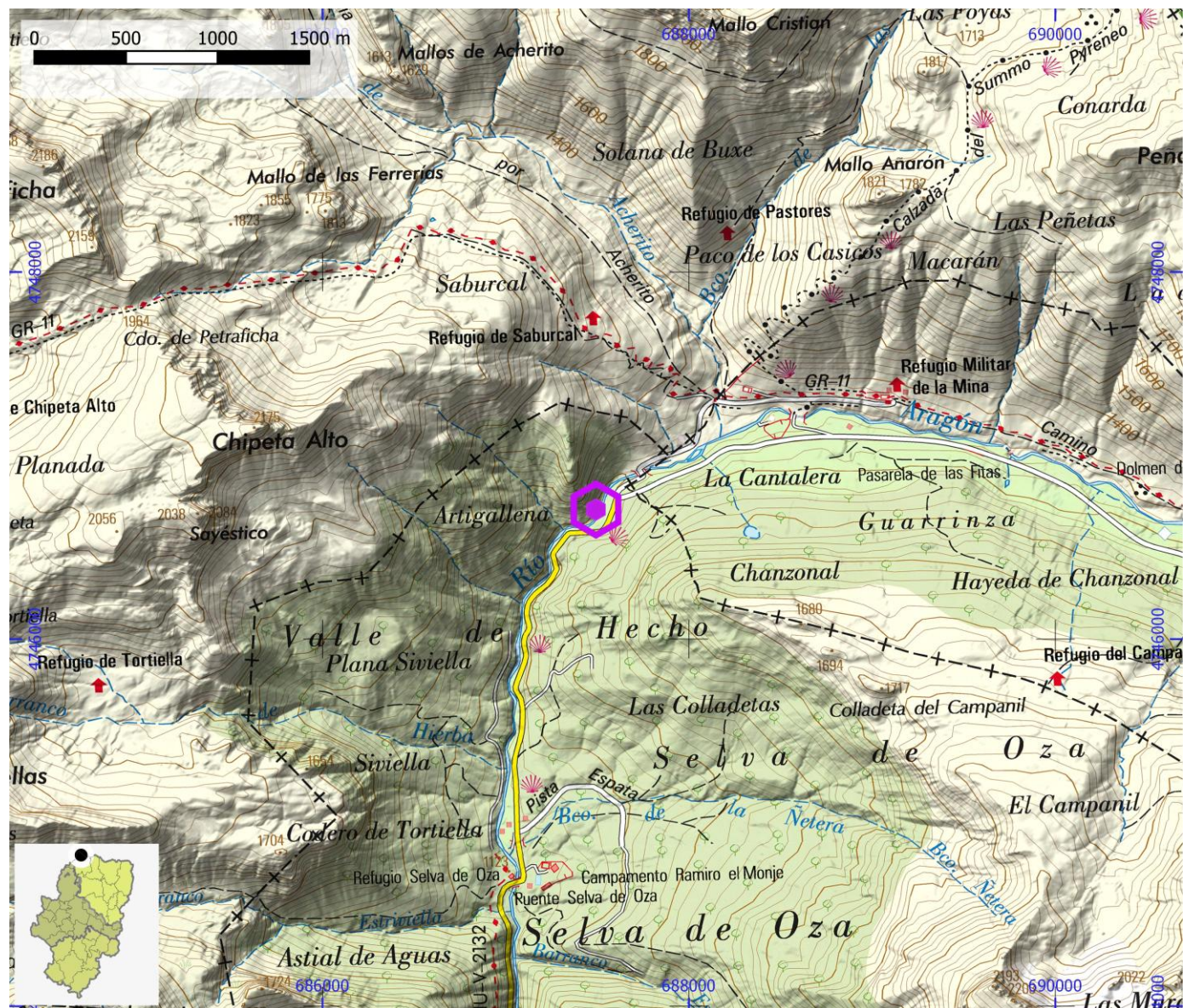
DIFICULTAD

K2 **FUERZA** 2 **PSICOLÓGICO** 1 **RESISTENCIA** 1 **EQUIPAMIENTO** 1 **TERRENO** 2

INFORMACIÓN TÉCNICA

TIEMPO ACCESO 12' **TIEMPO RECORRIDO** 1 h **TIEMPO REGRESO** 45' **LONGITUD EQUIPADA** 400 **DESNIVEL** 212

UTM - COORDENADA X (m) 687.493 **UTM - COORDENADA Y (m)** 4.746.706 **ALTITUD (m)** 1.210



VÍAS FERRATAS **ID OMA** **FRT021**

NOMBRE Vía ferrata Canal del Palomo

COMARCA Hoya de Huesca / Plana de Uesca **PROVINCIA** Huesca

ENLACE WEB <https://deandar.com/ferratas/via-ferrata-palomo>

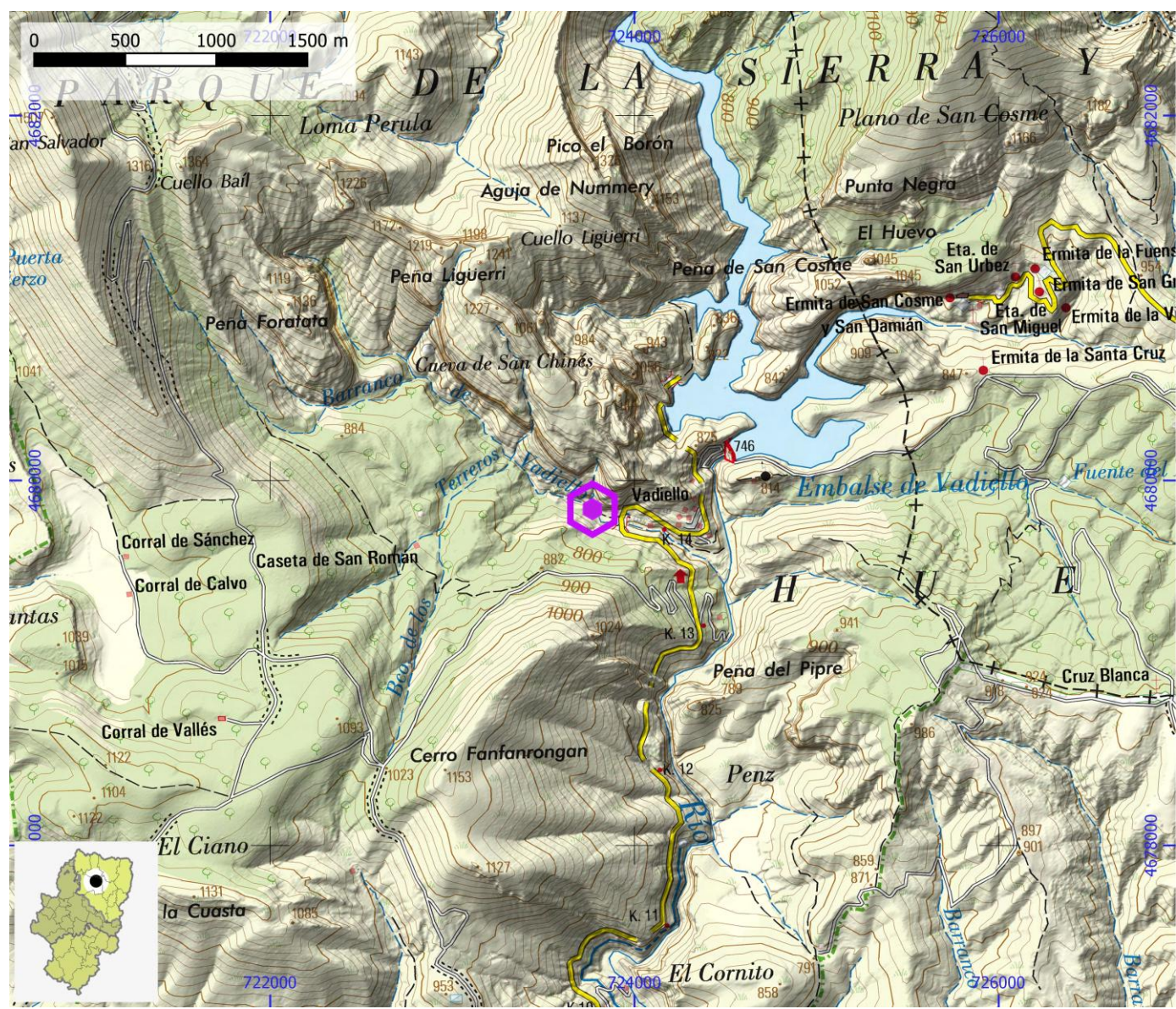
DIFICULTAD

K4 **FUERZA** 4 **PSICOLÓGICO** 3 **RESISTENCIA** 3 **EQUIPAMIENTO** 3 **TERRENO** 4

INFORMACIÓN TÉCNICA

TIEMPO ACCESO	TIEMPO RECORRIDO	TIEMPO REGRESO	LONGITUD EQUIPADA	DESNIVEL
2'	1 h 35'	35'	275	100

UTM - COORDENADA X (m) 723.770 **UTM - COORDENADA Y (m)** 4.679.843 **ALTITUD (m)** 730



VÍAS FERRATAS **ID OMA** **FRT022**

NOMBRE Vía ferrata Puente Capurnos

COMARCA Valdejalón **PROVINCIA** Zaragoza

ENLACE WEB <https://deandar.com/ferratas/via-ferrata-puente-capurnos>

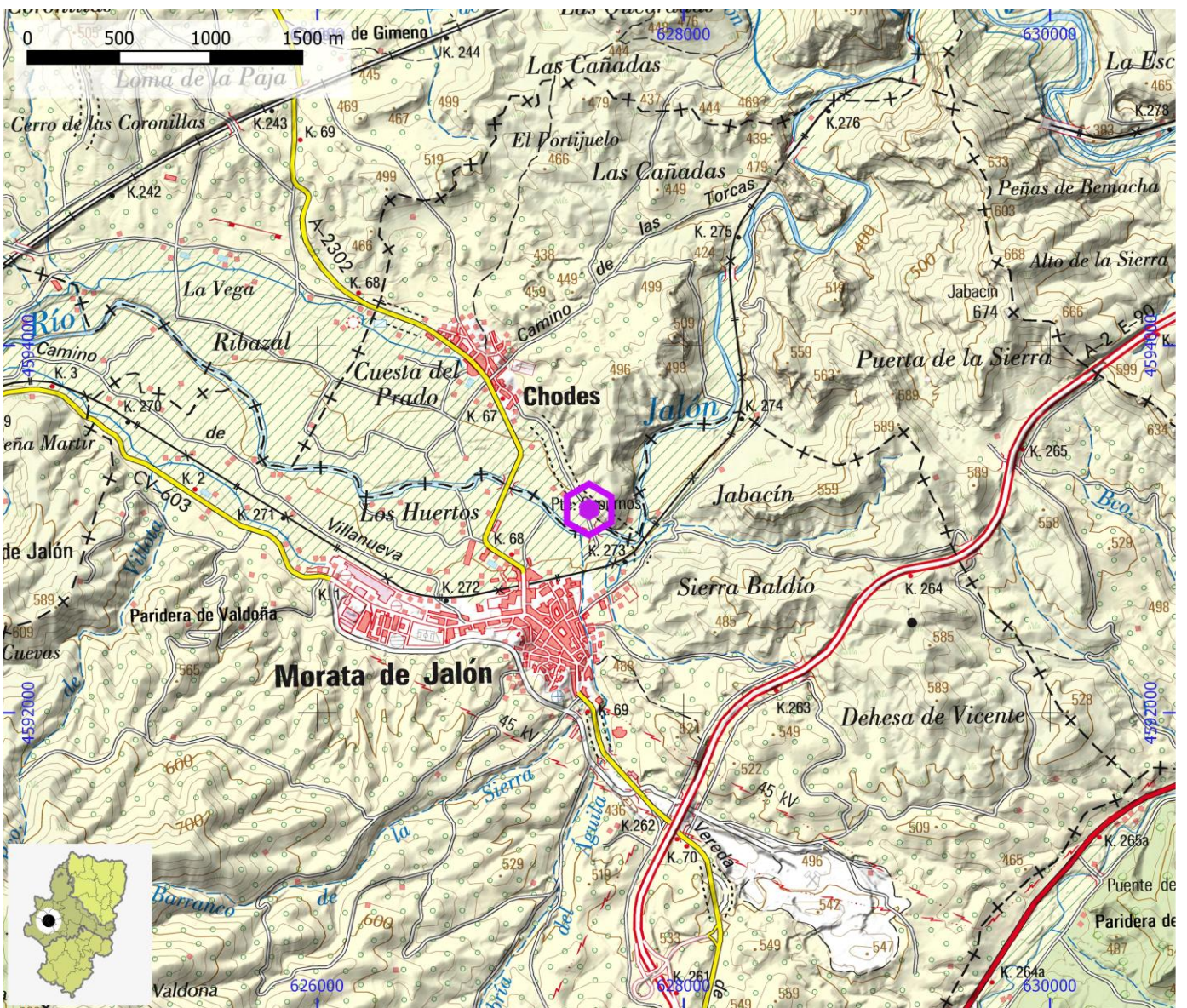
DIFICULTAD

K2 **FUERZA** 2 **PSICOLÓGICO** 1 **RESISTENCIA** 1 **EQUIPAMIENTO** 3 **TERRENO** 1

INFORMACIÓN TÉCNICA

TIEMPO ACCESO	TIEMPO RECORRIDO	TIEMPO REGRESO	LONGITUD EQUIPADA	DESNIVEL
1'	10'	10'	70	80

UTM - COORDENADA X (m) 627.484 **UTM - COORDENADA Y (m)** 4.593.107 **ALTITUD (m)** 405



VÍAS FERRATAS **ID OMA** **FRT023**

NOMBRE Vía ferrata Hipocrática de Calcena

COMARCA Aranda **PROVINCIA** Zaragoza

ENLACE WEB <https://deandar.com/ferratas/via-ferrata-calcena>

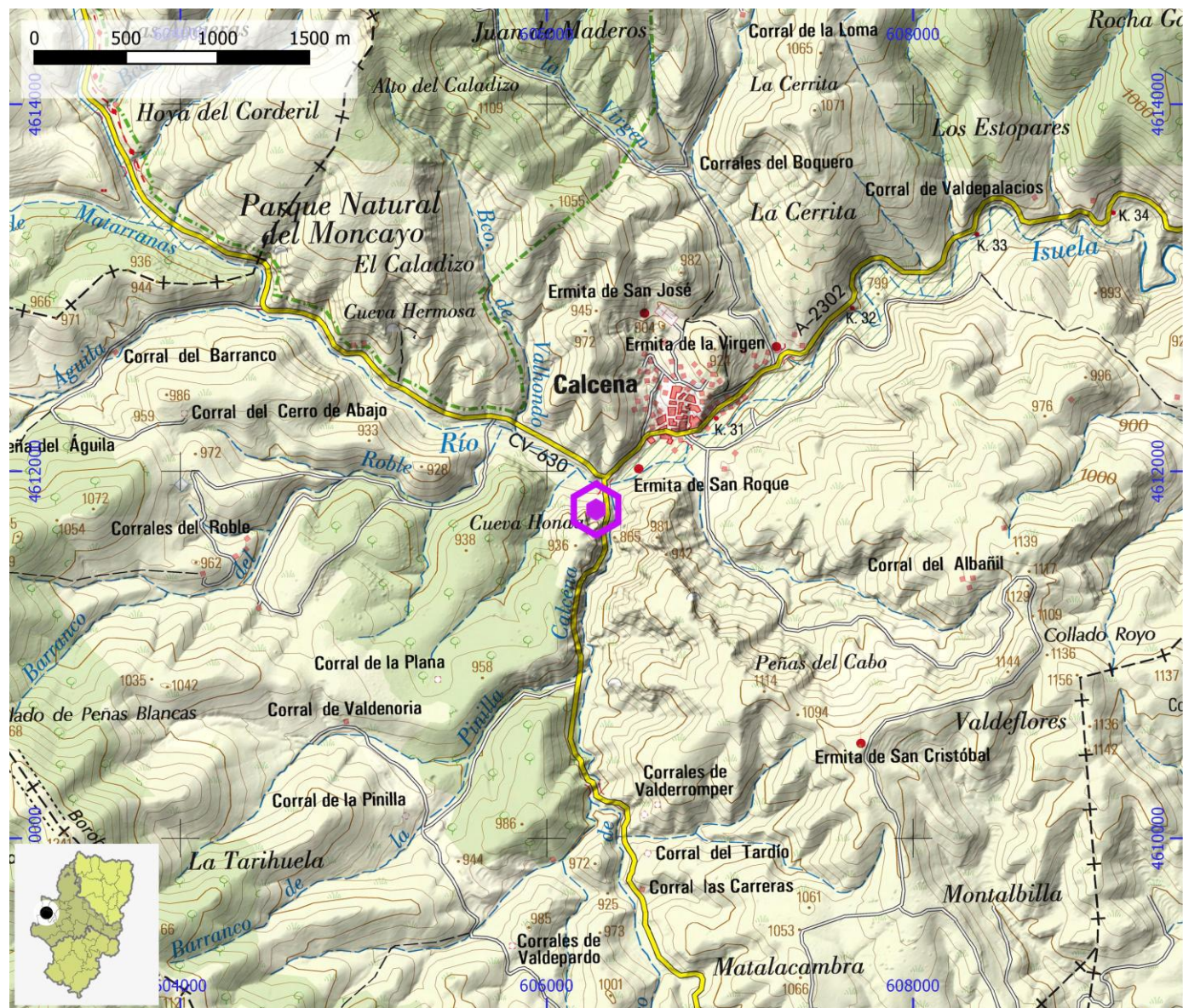
DIFICULTAD

K2	FUERZA	2	PSICOLÓGICO	2	RESISTENCIA	1	EQUIPAMIENTO	1	TERRENO	2
-----------	---------------	----------	--------------------	----------	--------------------	----------	---------------------	----------	----------------	----------

INFORMACIÓN TÉCNICA

TIEMPO ACCESO	TIEMPO RECORRIDO	TIEMPO REGRESO	LONGITUD EQUIPADA	DESNIVEL
3'	20'	10'	200	124

UTM - COORDENADA X (m) 606.269 **UTM - COORDENADA Y (m)** 4.611.792 **ALTITUD (m)** 855



VÍAS FERRATAS **ID OMA** **FRT024**

NOMBRE Vía ferrata Castillo de Peñaflor

COMARCA Cuencas Mineras **PROVINCIA** Teruel

ENLACE WEB <https://deandar.com/ferratas/via-ferrata-castillo-penaflor>

DIFICULTAD

K2 **FUERZA** 2 **PSICOLÓGICO** 2 **RESISTENCIA** 1 **EQUIPAMIENTO** 2 **TERRENO** 2

INFORMACIÓN TÉCNICA

TIEMPO ACCESO	TIEMPO RECORRIDO	TIEMPO REGRESO	LONGITUD EQUIPADA	DESNIVEL
10'	25'	5'	145	80

UTM - COORDENADA X (m) 674.781 **UTM - COORDENADA Y (m)** 4.541.747 **ALTITUD (m)** 850



VÍAS FERRATAS **ID OMA** **FRT025**

NOMBRE	Vía ferrata del Almadoe		
COMARCA	Cuencas Mineras	PROVINCIA	Teruel
ENLACE WEB	https://deandar.com/ferratas/via-ferrata-amadeo		

DIFICULTAD				
K3	FUERZA	3	PSICOLÓGICO	3
			RESISTENCIA	1
			EQUIPAMIENTO	2
			TERRENO	2

INFORMACIÓN TÉCNICA				
TIEMPO ACCESO	TIEMPO RECORRIDO	TIEMPO REGRESO	LONGITUD EQUIPADA	DESNIVEL
13'	30'	7'	160	95

UTM - COORDENADA X (m)	674.897	UTM - COORDENADA Y (m)	4.541.660	ALTITUD (m)	875
-------------------------------	---------	-------------------------------	-----------	--------------------	-----



VÍAS FERRATAS **ID OMA** **FRT026**

NOMBRE Vía ferrata Barranco de Valdoria

COMARCA Bajo Martín **PROVINCIA** Teruel

ENLACE WEB <https://deandar.com/ferratas/via-ferrata-barranco-valdoria>

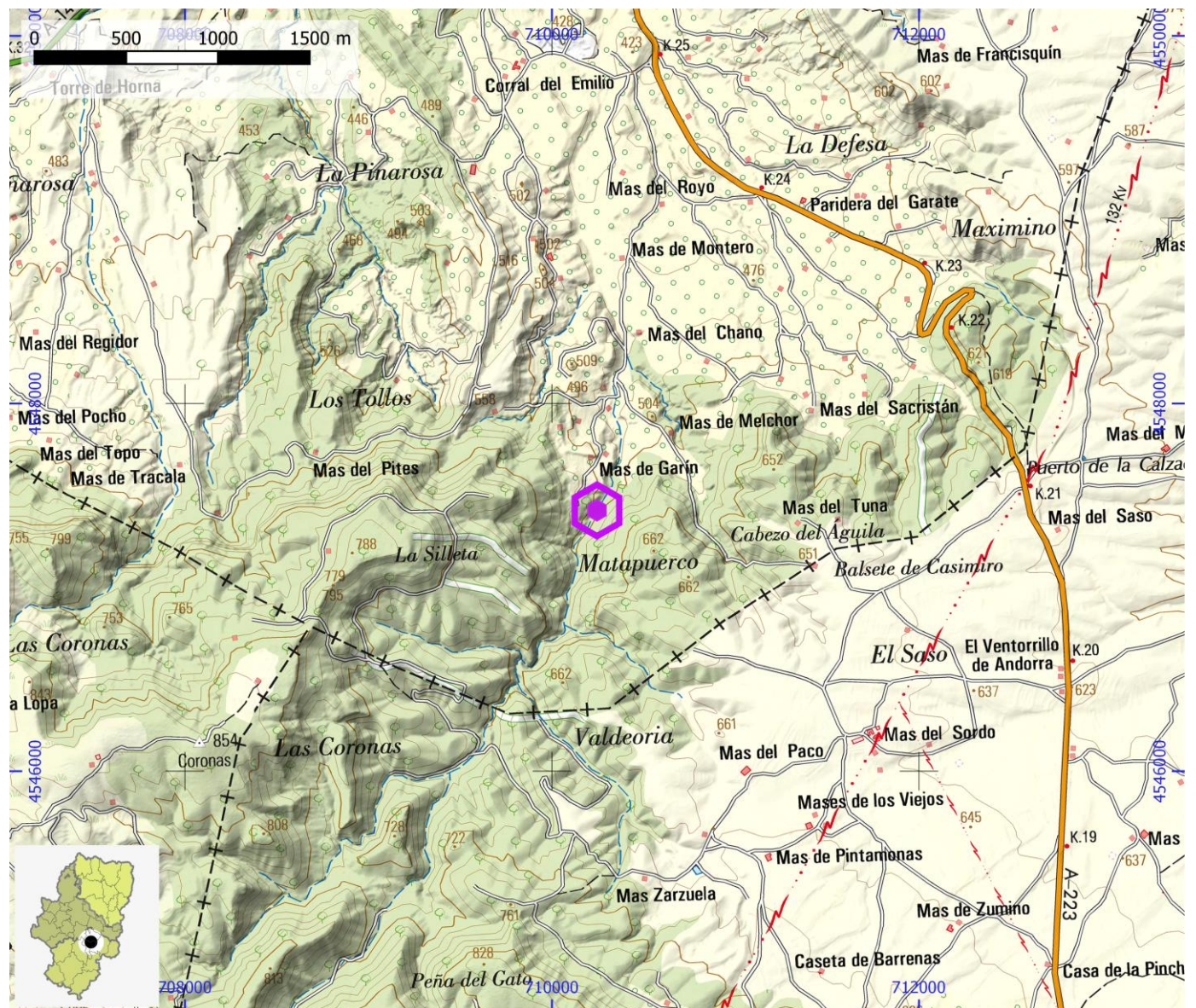
DIFICULTAD

K1	FUERZA	1	PSICOLÓGICO	1	RESISTENCIA	1	EQUIPAMIENTO	1	TERRENO	2
-----------	---------------	---	--------------------	---	--------------------	---	---------------------	---	----------------	---

INFORMACIÓN TÉCNICA

TIEMPO ACCESO	TIEMPO RECORRIDO	TIEMPO REGRESO	LONGITUD EQUIPADA	DESNIVEL
20'	25'	55'	150	180

UTM - COORDENADA X (m) 710.246 **UTM - COORDENADA Y (m)** 4.547.419 **ALTITUD (m)** 490



VÍAS FERRATAS **ID OMA** **FRT027**

NOMBRE Vía ferrata Cuevas de Cañart

COMARCA Maestrazgo **PROVINCIA** Teruel

ENLACE WEB <https://deandar.com/ferratas/via-ferrata-cuevas-canart>

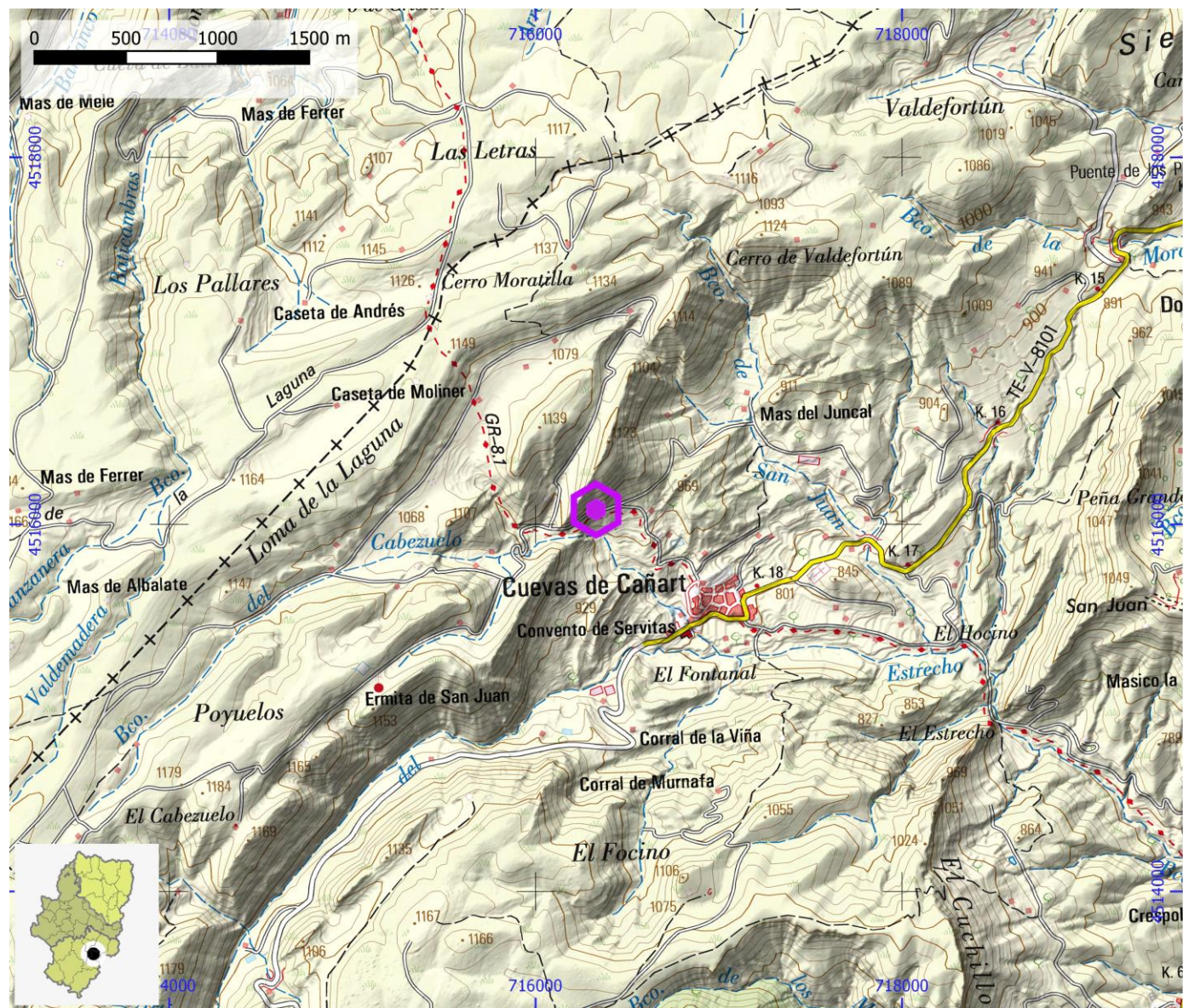
DIFICULTAD

K1 **FUERZA** 2 **PSICOLÓGICO** 1 **RESISTENCIA** 1 **EQUIPAMIENTO** 1 **TERRENO** 1

INFORMACIÓN TÉCNICA

TIEMPO ACCESO	TIEMPO RECORRIDO	TIEMPO REGRESO	LONGITUD EQUIPADA	DESNIVEL
10'	20'	30'	180	100

UTM - COORDENADA X (m) 716.330 **UTM - COORDENADA Y (m)** 4.516.081 **ALTITUD (m)** 970



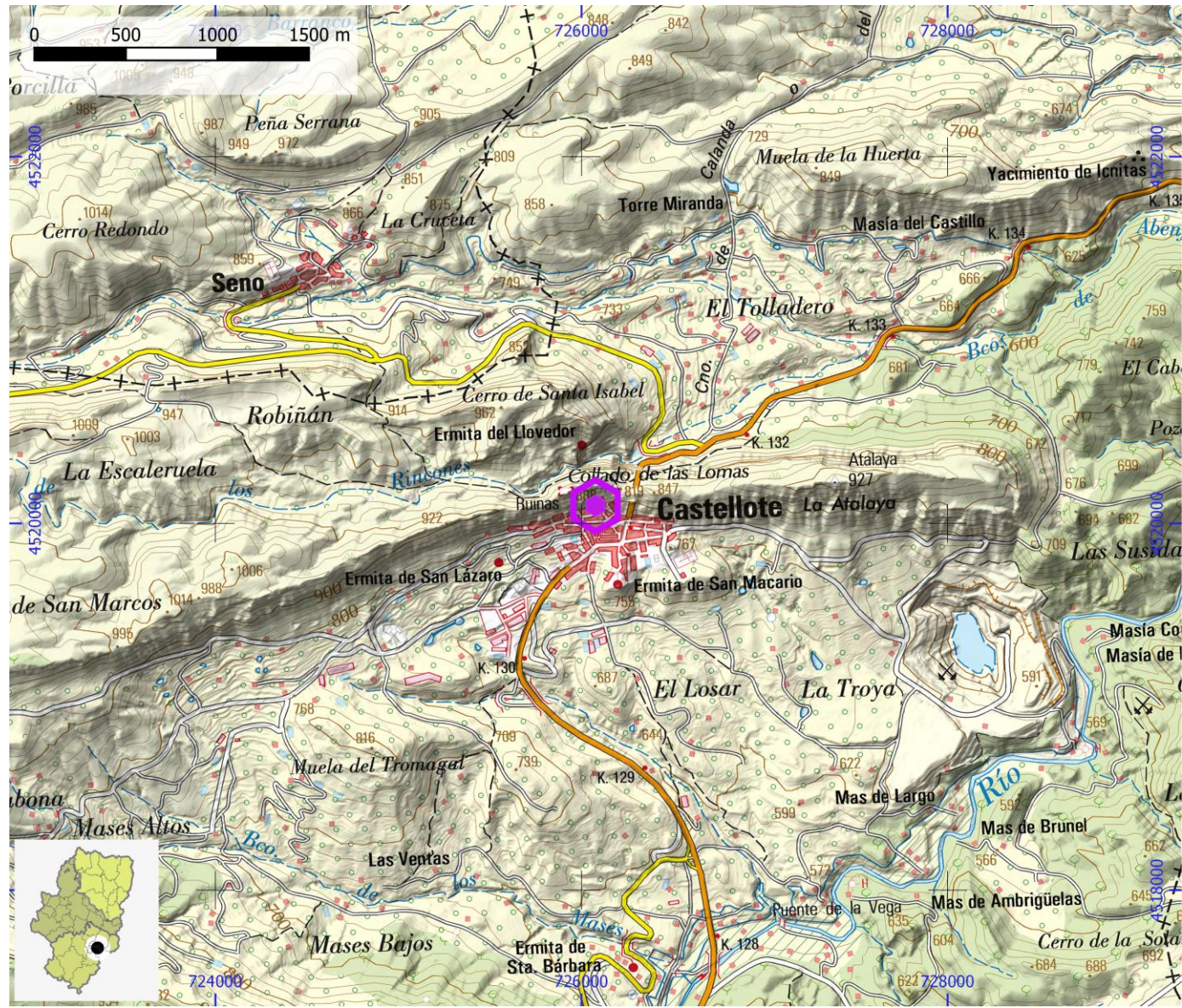
VÍAS FERRATAS **ID OMA** **FRT028**

NOMBRE	Vía ferrata Castellote		
COMARCA	Maestrazgo	PROVINCIA	Teruel
ENLACE WEB	https://deandar.com/ferratas/via-ferrata-castellote		

DIFICULTAD										
K2	FUERZA	2	PSICOLÓGICO	1	RESISTENCIA	1	EQUIPAMIENTO	1	TERRENO	1

INFORMACIÓN TÉCNICA				
TIEMPO ACCESO	TIEMPO RECORRIDO	TIEMPO REGRESO	LONGITUD EQUIPADA	DESNIVEL
5'	30'	25'	275	107

UTM - COORDENADA X (m)	726.077	UTM - COORDENADA Y (m)	4.520.097	ALTITUD (m)	790
-------------------------------	---------	-------------------------------	-----------	--------------------	-----



VÍAS FERRATAS **ID OMA** **FRT029**

NOMBRE Vía ferrata Fuentespalda

COMARCA Matarraña / Matarranya **PROVINCIA** Teruel

ENLACE WEB <https://deandar.com/ferratas/via-ferrata-fuentespalda>

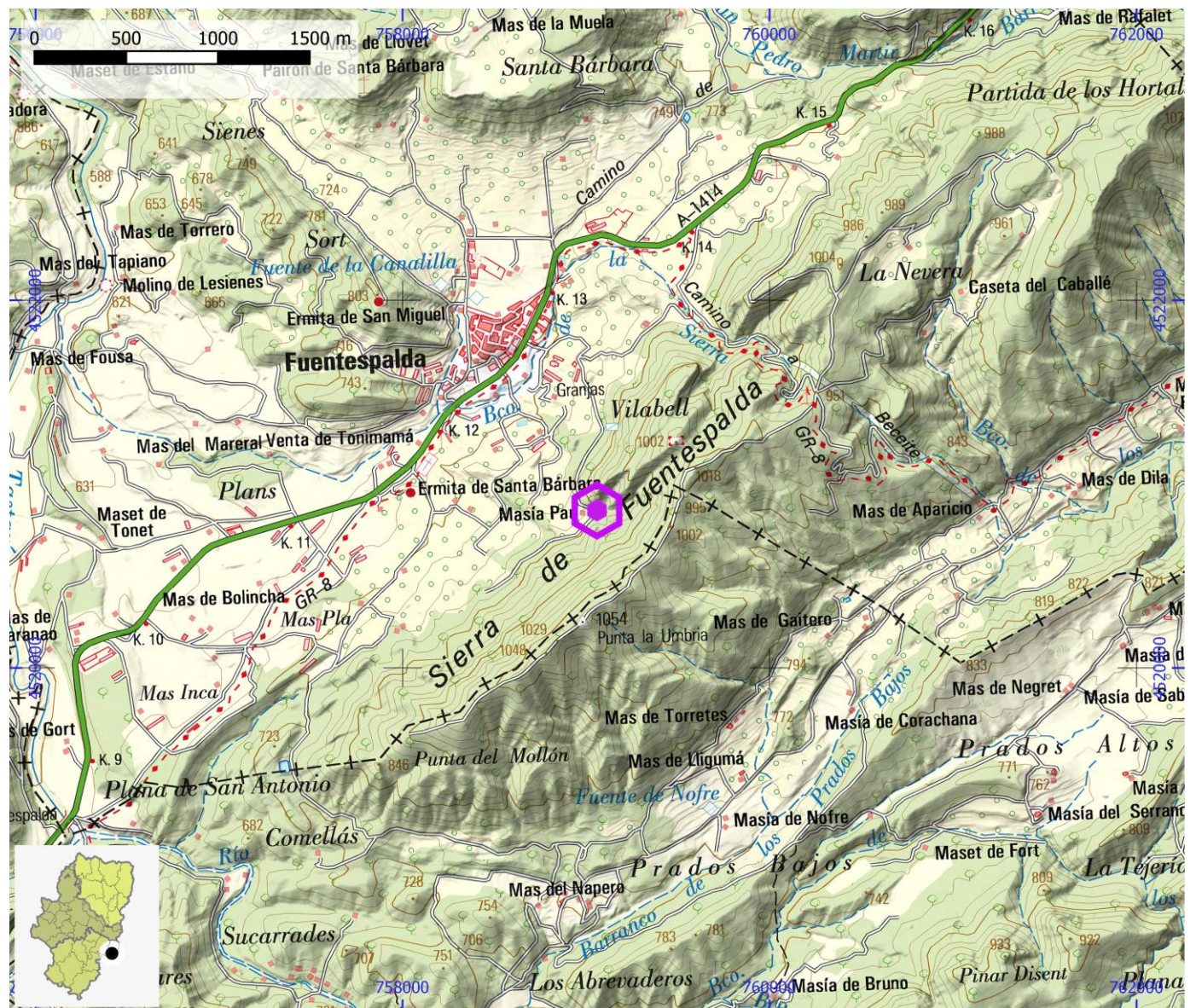
DIFICULTAD

K2	FUERZA	2	PSICOLÓGICO	1	RESISTENCIA	1	EQUIPAMIENTO	1	TERRENO	1
-----------	---------------	----------	--------------------	----------	--------------------	----------	---------------------	----------	----------------	----------

INFORMACIÓN TÉCNICA

TIEMPO ACCESO	TIEMPO RECORRIDO	TIEMPO REGRESO	LONGITUD EQUIPADA	DESNIVEL
5'	20'	15'	200	169

UTM - COORDENADA X (m) 759.060 **UTM - COORDENADA Y (m)** 4.520.857 **ALTITUD (m)** 790



VÍAS FERRATAS **ID OMA** **FRT030**

NOMBRE Vía ferrata Pera Palomera

COMARCA Comunidad de Teruel **PROVINCIA** Teruel

ENLACE WEB <https://deandar.com/ferratas/via-ferrata-pena-palomera>

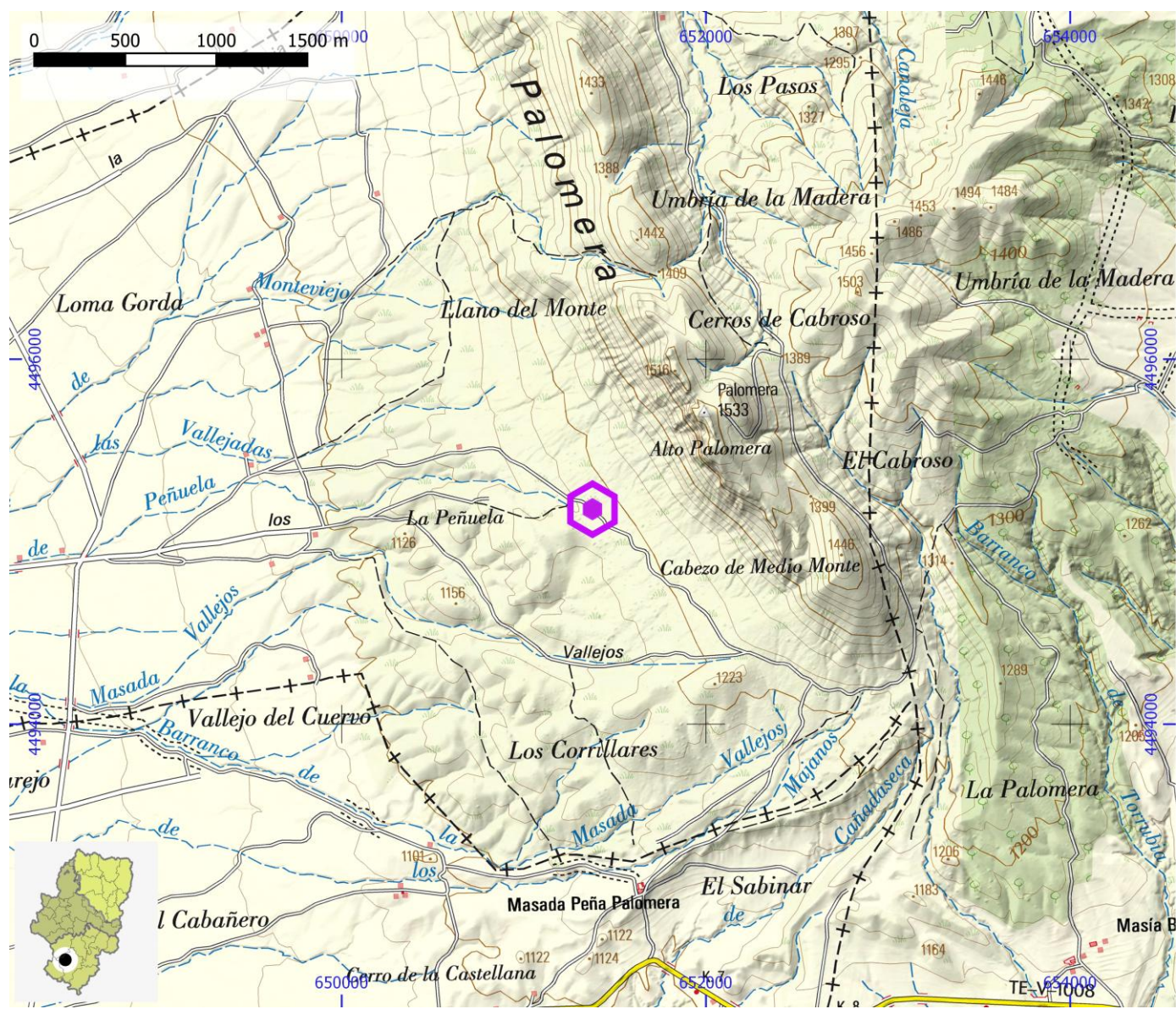
DIFICULTAD

K2 FUERZA 2 PSICOLÓGICO 2 RESISTENCIA 2 EQUIPAMIENTO 1 TERRENO 2

INFORMACIÓN TÉCNICA

TIEMPO ACCESO	TIEMPO RECORRIDO	TIEMPO REGRESO	LONGITUD EQUIPADA	DESNIVEL
25'	60'	60'	250	340

UTM - COORDENADA X (m) 651.377 **UTM - COORDENADA Y (m)** 4.495.178 **ALTITUD (m)** 1.185



VÍAS FERRATAS **ID OMA** **FRT031**

NOMBRE Vía ferrata Jurásica

COMARCA Gúdar - Javalambre **PROVINCIA** Teruel

ENLACE WEB <https://deandar.com/ferratas/via-ferrata-jurasica>

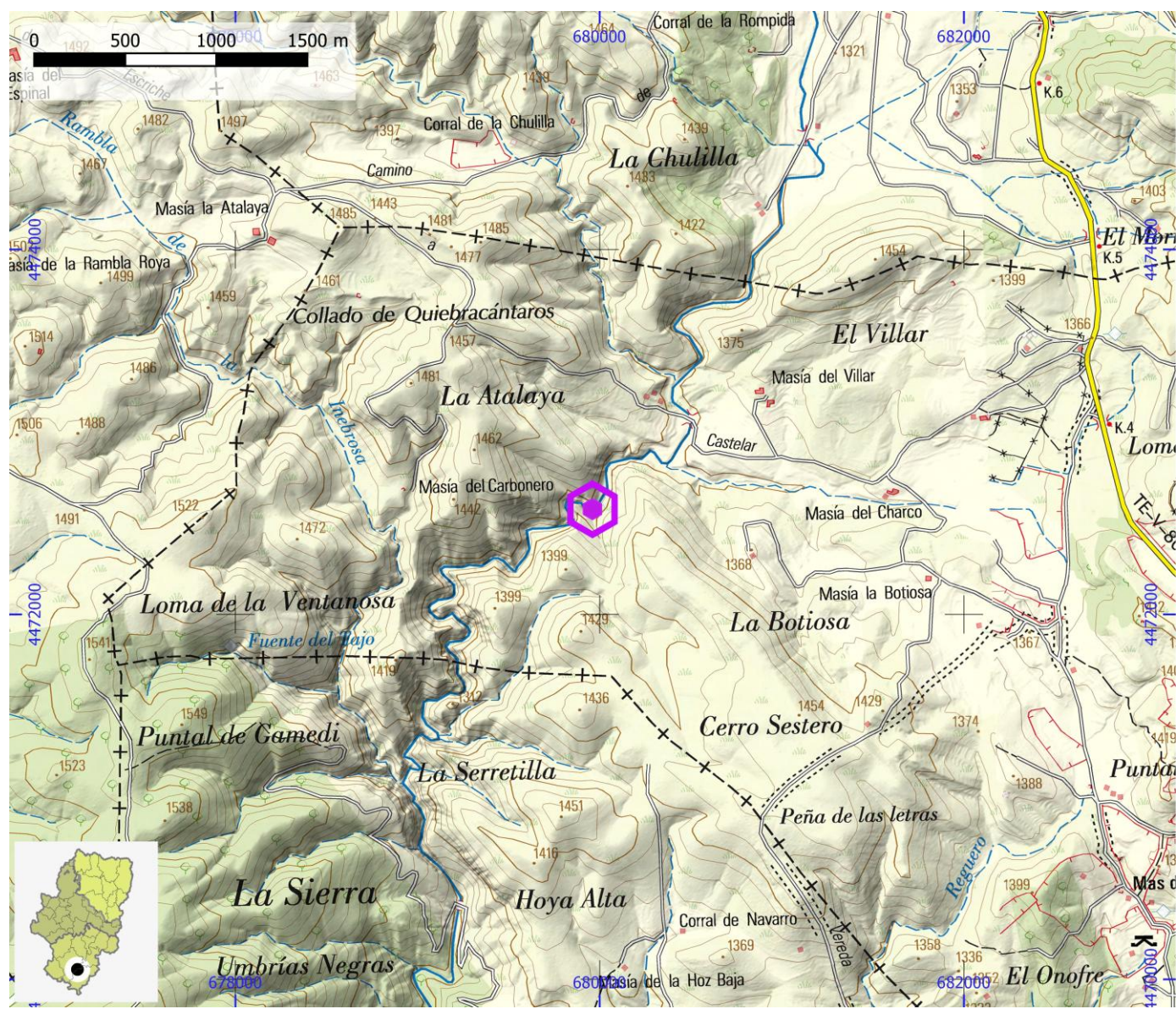
DIFICULTAD

K1 FUERZA 1 PSICOLÓGICO 1 RESISTENCIA 1 EQUIPAMIENTO 1 TERRENO 1

INFORMACIÓN TÉCNICA

TIEMPO ACCESO	TIEMPO RECORRIDO	TIEMPO REGRESO	LONGITUD EQUIPADA	DESNIVEL
35'	2 h 20'	30'	2000	150

UTM - COORDENADA X (m) 679.961 **UTM - COORDENADA Y (m)** 4.472.577 **ALTITUD (m)** 1.275



VÍAS FERRATAS **ID OMA** **FRT032**

NOMBRE Vía ferrata Estrechos de la Hoz

COMARCA Gúdar - Javalambre **PROVINCIA** Teruel

ENLACE WEB <https://deandar.com/ferratas/via-ferrata-estrechos-hoz>

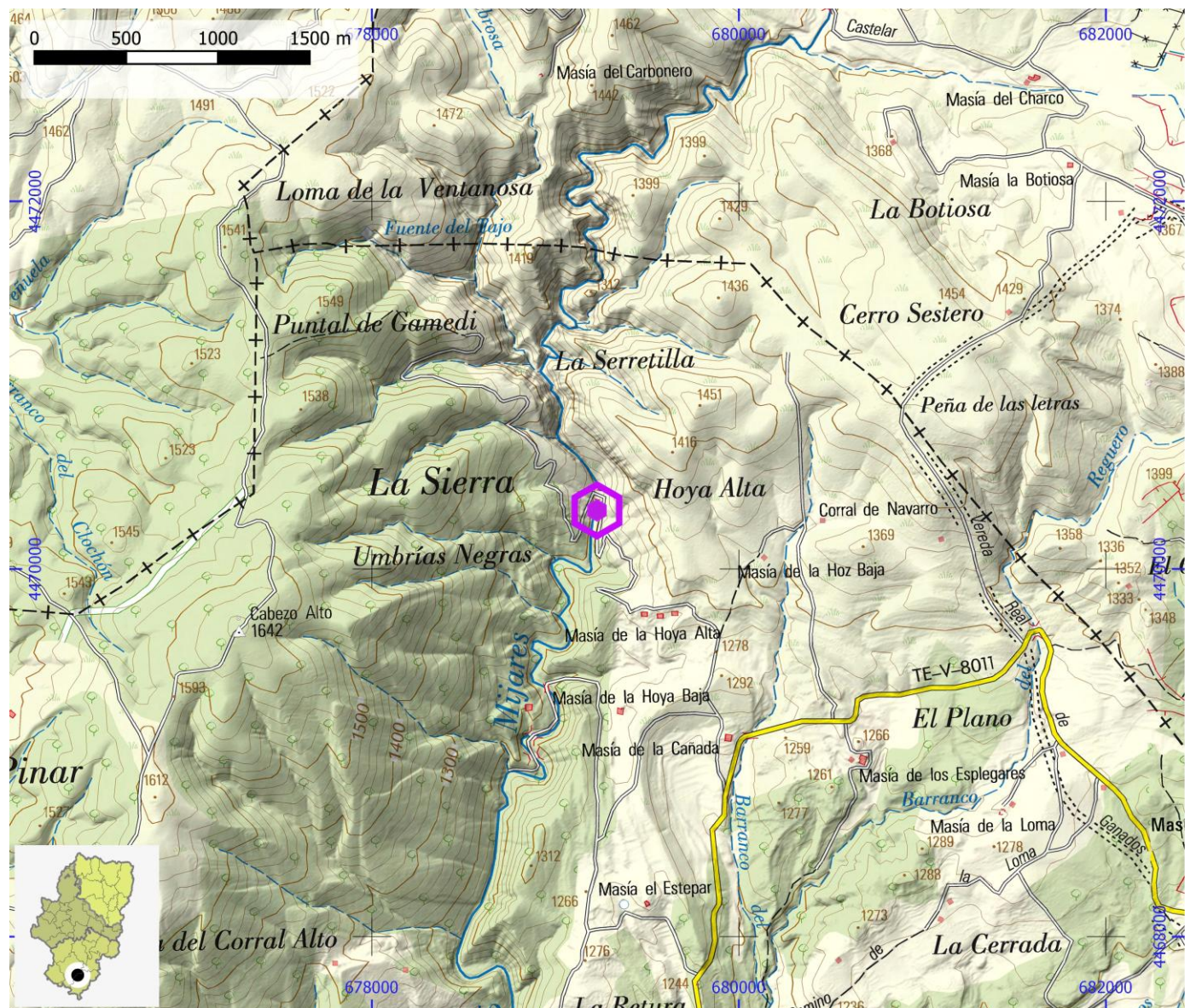
DIFICULTAD

K2 **FUERZA** 0 **PSICOLÓGICO** 0 **RESISTENCIA** 0 **EQUIPAMIENTO** 0 **TERRENO** 0

INFORMACIÓN TÉCNICA

TIEMPO ACCESO	TIEMPO RECORRIDO	TIEMPO REGRESO	LONGITUD EQUIPADA	DESNIVEL
2'	2 h 30'	1 h 50'	2000	400

UTM - COORDENADA X (m) 679.227 **UTM - COORDENADA Y (m)** 4.470.319 **ALTITUD (m)** 1.195



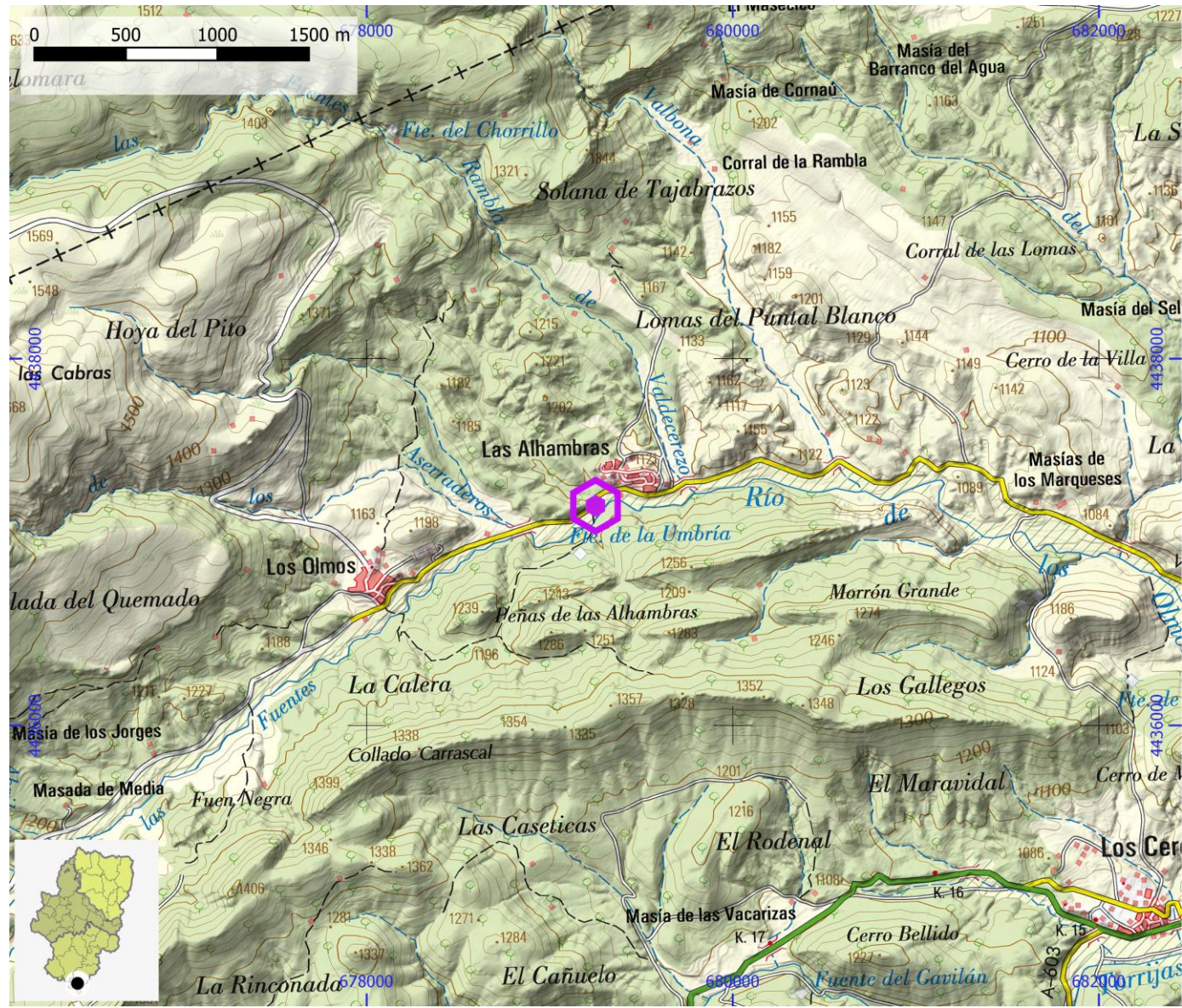
VÍAS FERRATAS **ID OMA** **FRT033**

NOMBRE	Vía ferrata Agujas de las Alhambras		
COMARCA	Gúdar - Javalambre	PROVINCIA	Teruel
ENLACE WEB	https://deandar.com/ferratas/via-ferrata-agujas-alhambras		

DIFICULTAD				
K4	FUERZA	3	PSICOLÓGICO	2
			RESISTENCIA	1
			EQUIPAMIENTO	1
			TERRENO	3

INFORMACIÓN TÉCNICA				
TIEMPO ACCESO	TIEMPO RECORRIDO	TIEMPO REGRESO	LONGITUD EQUIPADA	DESNIVEL
10'	30'	15'	100	65

UTM - COORDENADA X (m)	679.250	UTM - COORDENADA Y (m)	4.437.198	ALTITUD (m)	1.080
-------------------------------	---------	-------------------------------	-----------	--------------------	-------



VÍAS FERRATAS **ID OMA** **FRT034**

NOMBRE Vía ferrata de Libros Peña Grajera

COMARCA Comunidad de Teruel **PROVINCIA** Teruel

ENLACE WEB <https://www.rocjumper.com/via-ferrata/libros-pena-grajera-teruel/>

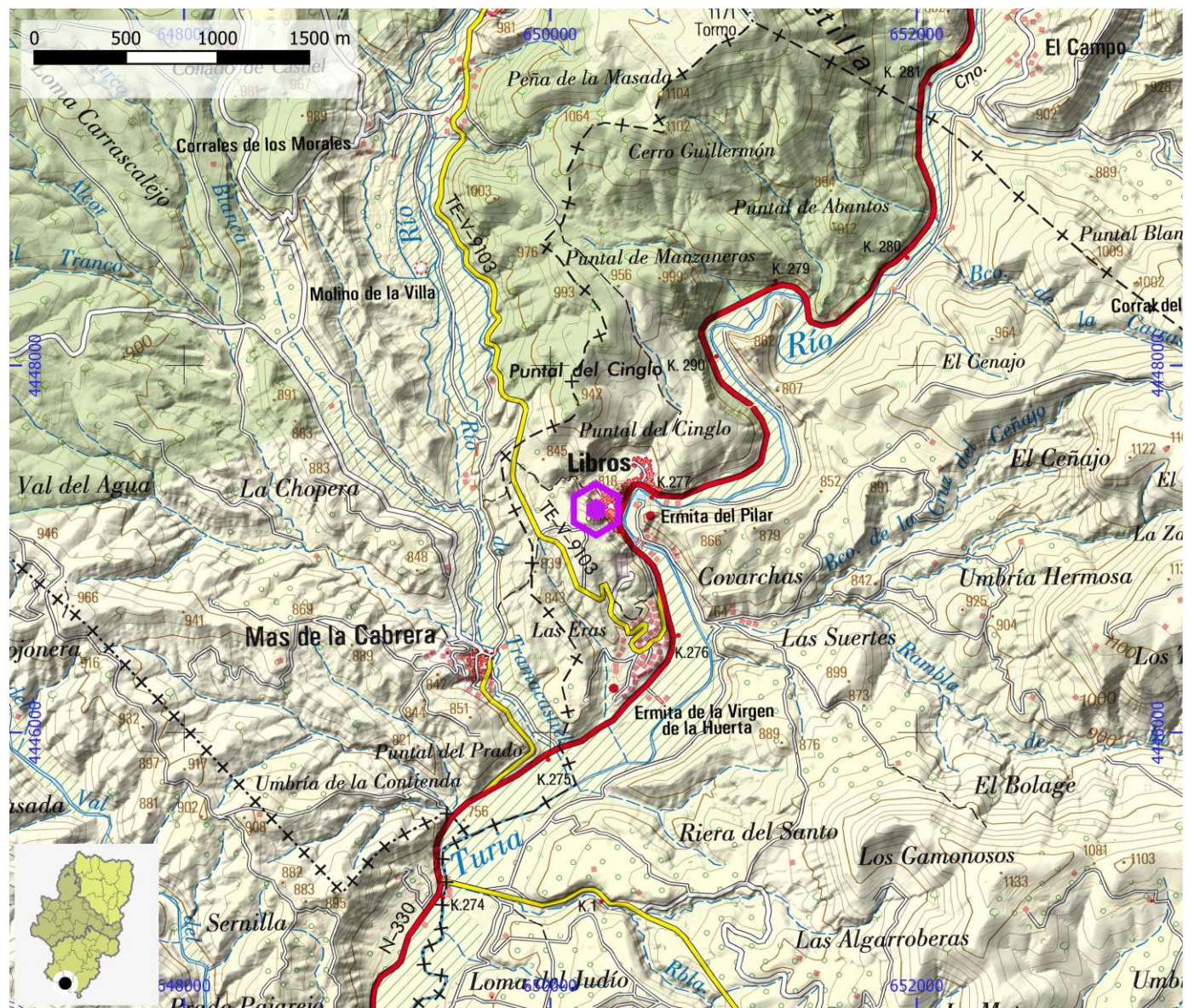
DIFICULTAD

K3 **FUERZA** 3 **PSICOLÓGICO** 3 **RESISTENCIA** 3 **EQUIPAMIENTO** 2 **TERRENO** 3

INFORMACIÓN TÉCNICA

TIEMPO ACCESO	TIEMPO RECORRIDO	TIEMPO REGRESO	LONGITUD EQUIPADA	DESNIVEL
5'	40'	15'	100	120

UTM - COORDENADA X (m) 650.249 **UTM - COORDENADA Y (m)** 4.447.215 **ALTITUD (m)** 795



VÍAS FERRATAS **ID OMA** **FRT035**

NOMBRE Vía ferrata El Escuacho

COMARCA Alto Gállego **PROVINCIA** Huesca

ENLACE WEB <https://www.rocjumper.com/via-ferrata/escuacho-escarrilla/>

DIFICULTAD

K4 **FUERZA** 3 **PSICOLÓGICO** 3 **RESISTENCIA** 4 **EQUIPAMIENTO** 3 **TERRENO** 2

INFORMACIÓN TÉCNICA

TIEMPO ACCESO	TIEMPO RECORRIDO	TIEMPO REGRESO	LONGITUD EQUIPADA	DESNIVEL
15'	30'	5'	70	70

UTM - COORDENADA X (m) 720.286 **UTM - COORDENADA Y (m)** 4.734.451 **ALTITUD (m)** 1.115

