

NAVEGACIÓN EN AGUAS TRANQUILAS

ID OMA

AGT001

NOMBRE Embalse de Yesa

TIPO Embalse **REMO** SI **VELA** SI **MOTOR** SI

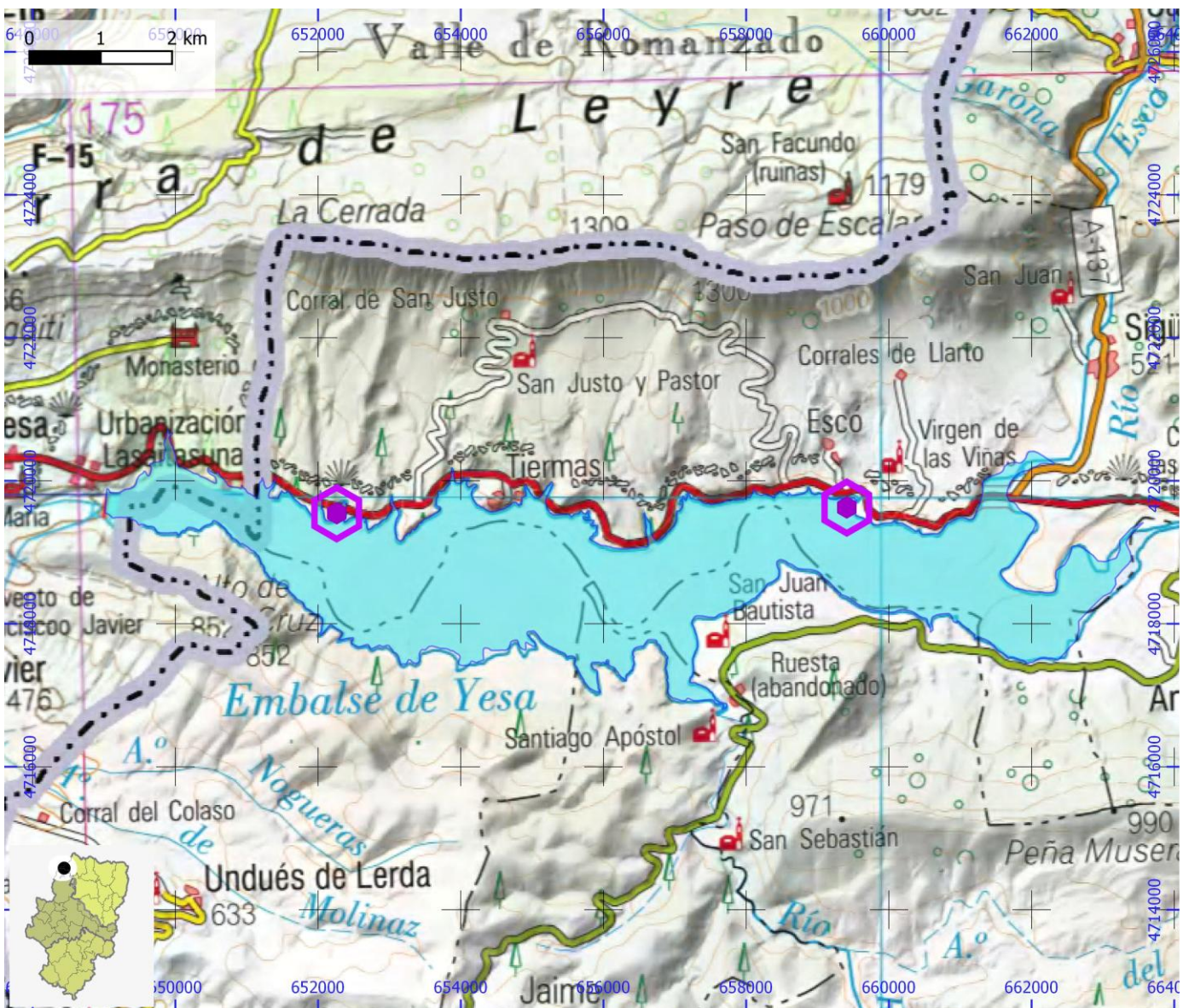
CORRIENTE Aragón **SUBCUENCA** Irati **CUENCA** Ebro

COMARCA La Jacetania **PROVINCIA** Zaragoza

SITUACIÓN CHE R: En Riesgo

SUPERFICIE (embalse, Ha) 2086

UTM - COORDENADA X (m) 655.837 **UTM - COORDENADA Y (m)** 4.719.586 **ALTITUD (m)** 490



NAVEGACIÓN EN AGUAS TRANQUILAS

ID OMA

AGT002

NOMBRE Embalse de La Peña

TIPO Embalse **REMO** SI **VELA** SI **MOTOR** SI

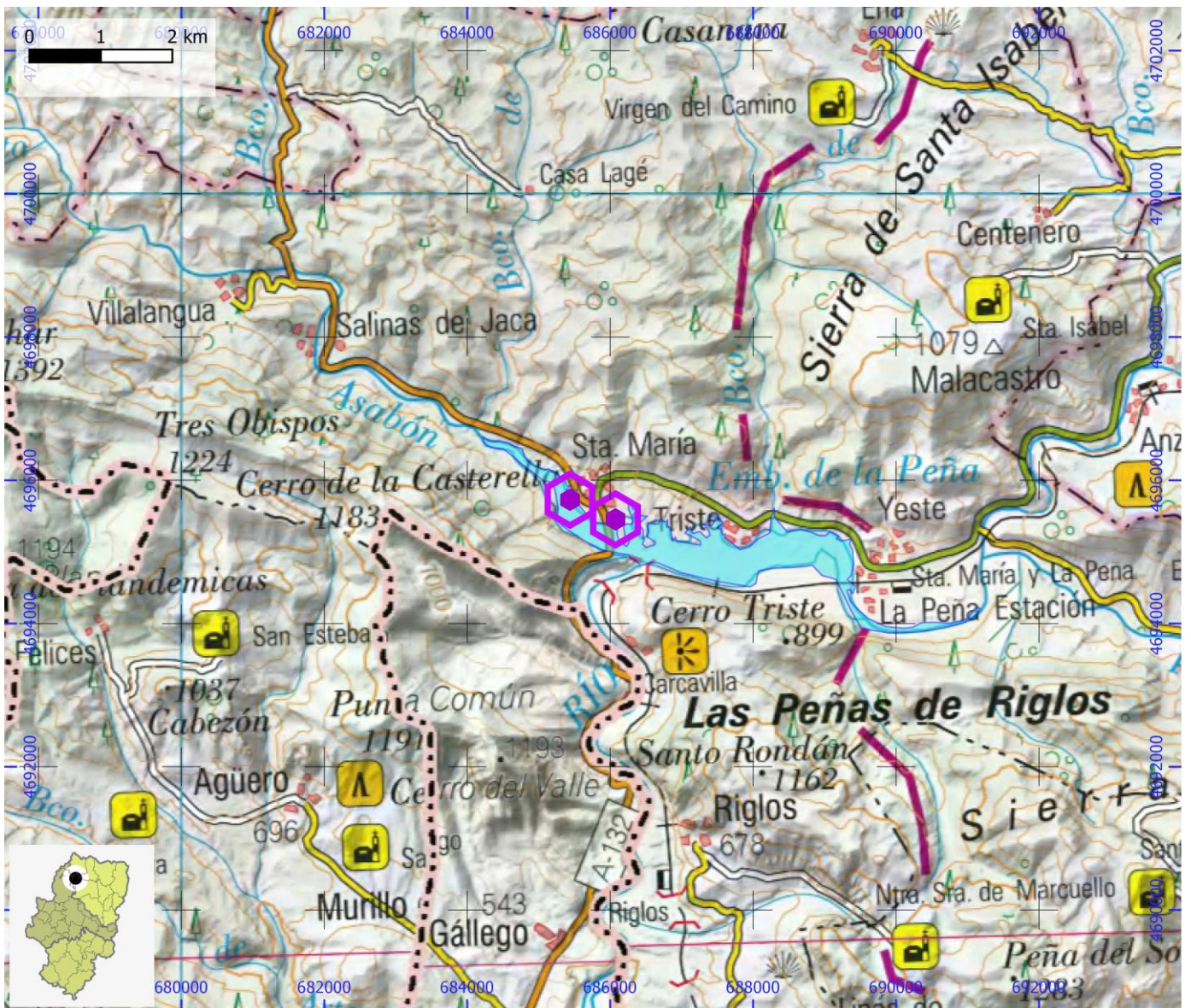
CORRIENTE Gállego **SUBCUENCA** Gállego **CUENCA** Ebro

COMARCA Hoya de Huesca / Plana de Uesca **PROVINCIA** Huesca

SITUACIÓN CHE L: Libre

SUPERFICIE (embalse, Ha) 252

UTM - COORDENADA X (m) 685.757 **UTM - COORDENADA Y (m)** 4.695.591 **ALTITUD (m)** 540



NAVEGACIÓN EN AGUAS TRANQUILAS

ID OMA

AGT003

NOMBRE Embalse de Ardisa

TIPO Embalse **REMO** SI **VELA** NO **MOTOR** NO

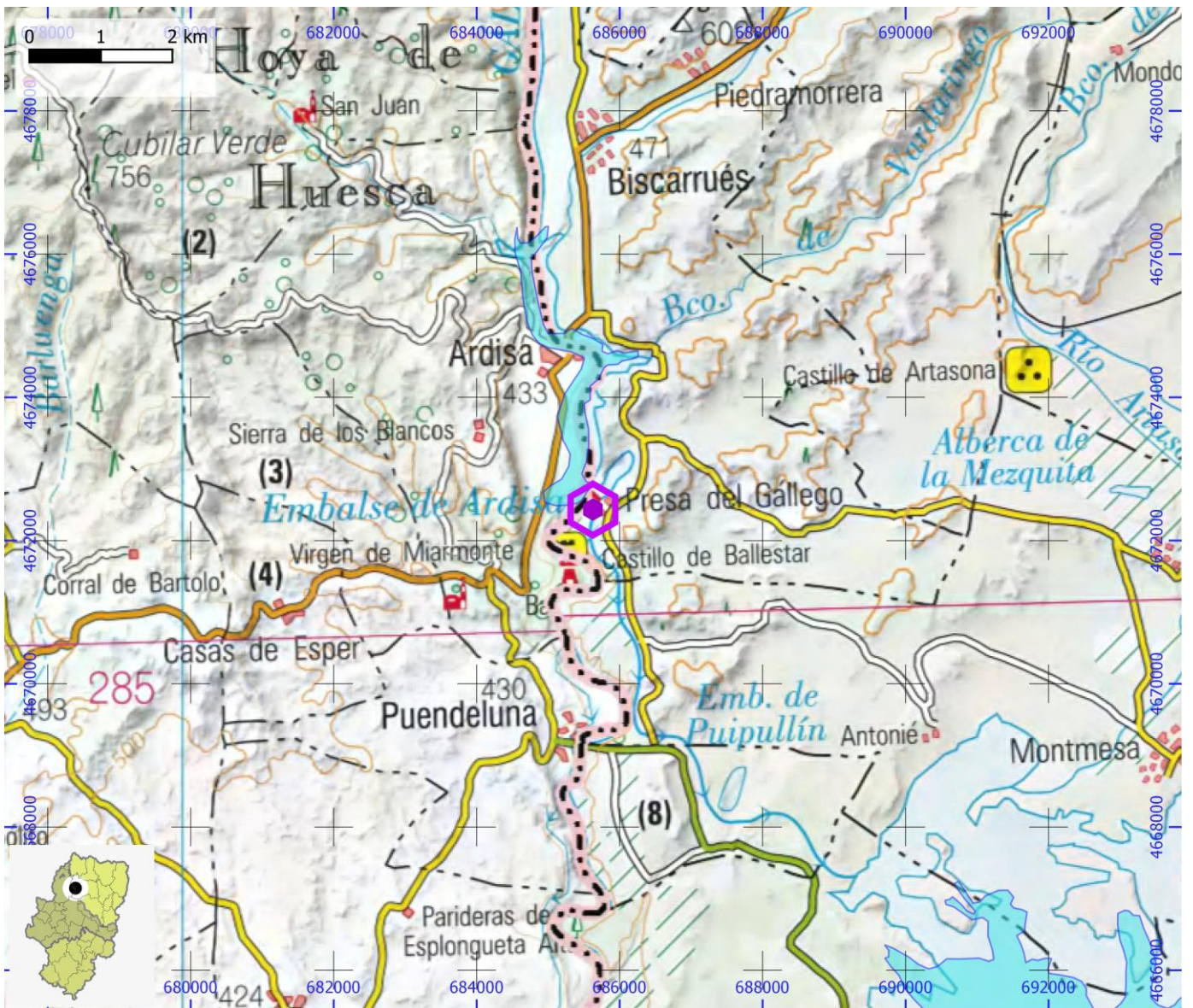
CORRIENTE Gállego **SUBCUENCA** Gállego **CUENCA** Ebro

COMARCA Hoya de Huesca / Plana de Uesca **PROVINCIA** Huesca

SITUACIÓN CHE L: Libre

SUPERFICIE (embalse, Ha) 134

UTM - COORDENADA X (m) 685.627 **UTM - COORDENADA Y (m)** 4.672.433 **ALTITUD (m)** 420



NAVEGACIÓN EN AGUAS TRANQUILAS

ID OMA

AGT004

NOMBRE Embalse de La Sotonera

TIPO Embalse **REMO** SI **VELA** SI **MOTOR** SI

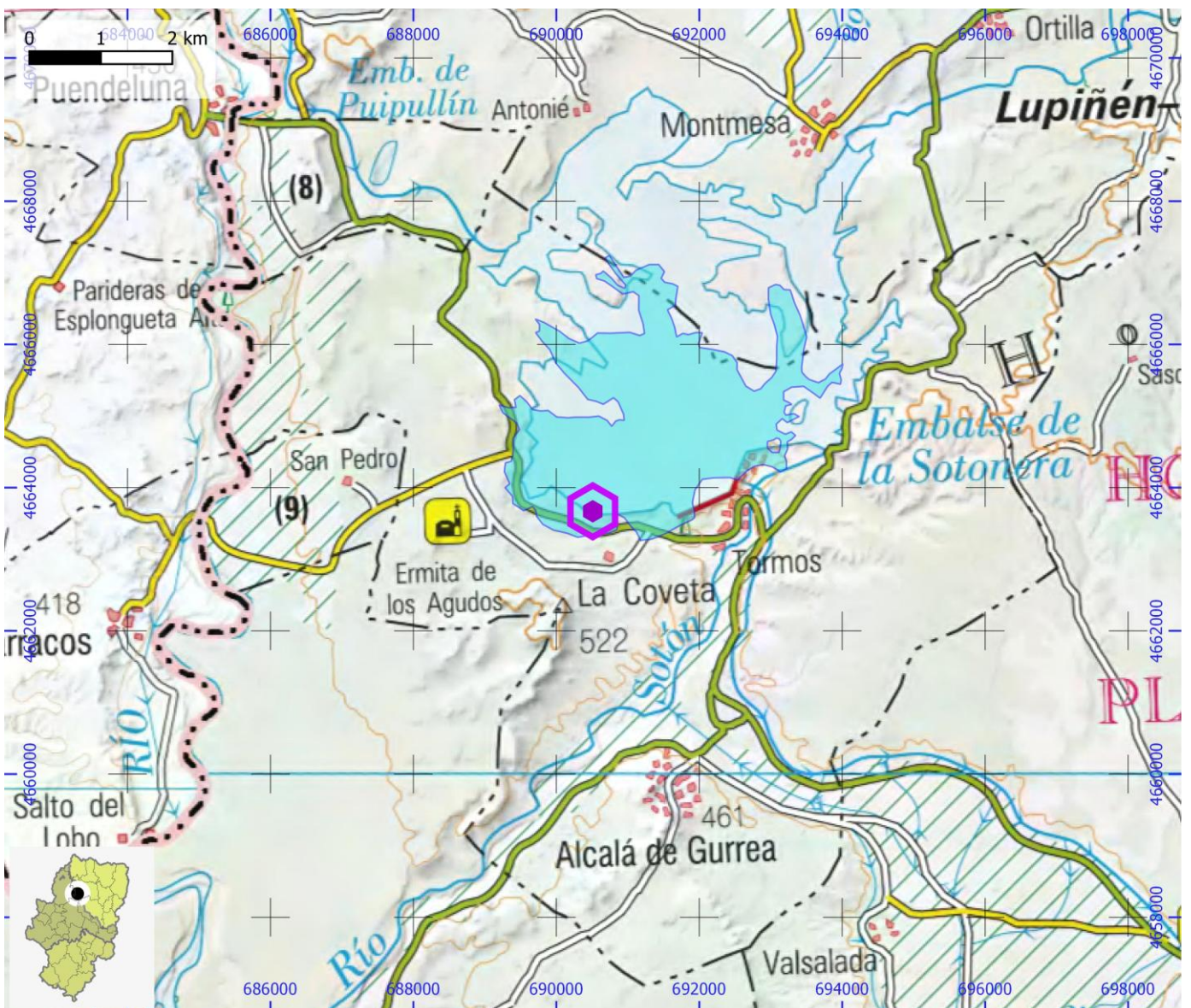
CORRIENTE Sotón **SUBCUENCA** Gállego **CUENCA** Ebro

COMARCA Hoya de Huesca / Plana de Uesca **PROVINCIA** Huesca

SITUACIÓN CHE A: Afectado

SUPERFICIE (embalse, Ha) 903

UTM - COORDENADA X (m) 690.510 **UTM - COORDENADA Y (m)** 4.663.670 **ALTITUD (m)** 415



NAVEGACIÓN EN AGUAS TRANQUILAS

ID OMA

AGT005

NOMBRE Embalse de Lanuza

TIPO Embalse **REMO** SI **VELA** SI **MOTOR** NO

CORRIENTE Gállego **SUBCUENCA** Gállego **CUENCA** Ebro

COMARCA Alto Gállego **PROVINCIA** Huesca

SITUACIÓN CHE A: Afectado

SUPERFICIE (embalse, Ha) 112

UTM - COORDENADA X (m) 718.972 **UTM - COORDENADA Y (m)** 4.737.932 **ALTITUD (m)** 1.260



NAVEGACIÓN EN AGUAS TRANQUILAS

ID OMA

AGT006

NOMBRE

Embalse de Búbal

TIPO

Embalse

REMO

SI

VELA

SI

MOTOR

NO

CORRIENTE

Gállego

SUBCUENCA

Gállego

CUENCA

Ebro

COMARCA

Alto Gállego

PROVINCIA

Huesca

SITUACIÓN CHE

A: Afectado

SUPERFICIE (embalse, Ha)

308

UTM - COORDENADA X (m)

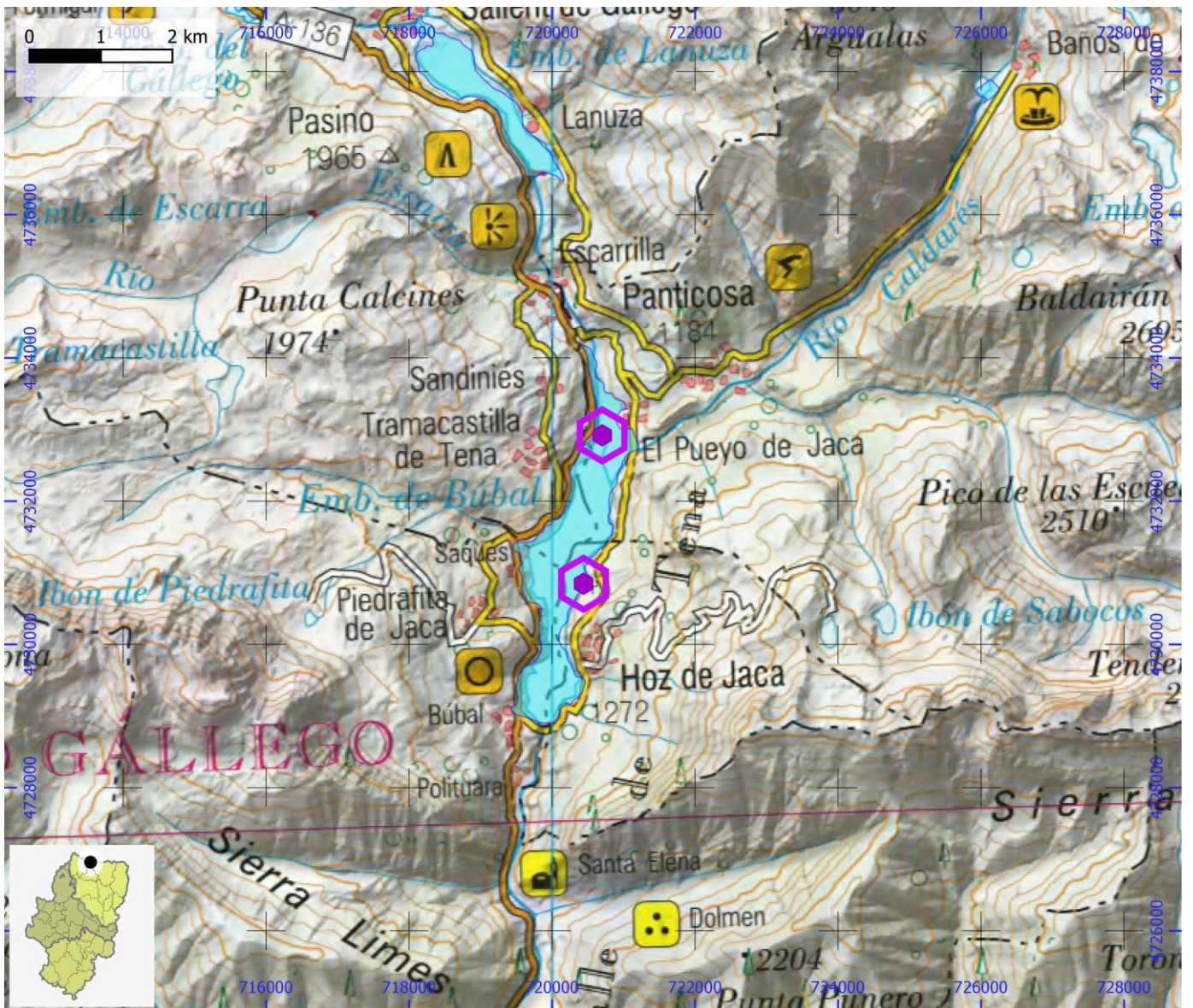
720.572

UTM - COORDENADA Y (m)

4.731.883

ALTITUD (m)

1.065



NAVEGACIÓN EN AGUAS TRANQUILAS

ID OMA

AGT007

NOMBRE Ibón de Baños de Panticosa

TIPO Embalse **REMO** SI **VELA** NO **MOTOR** NO

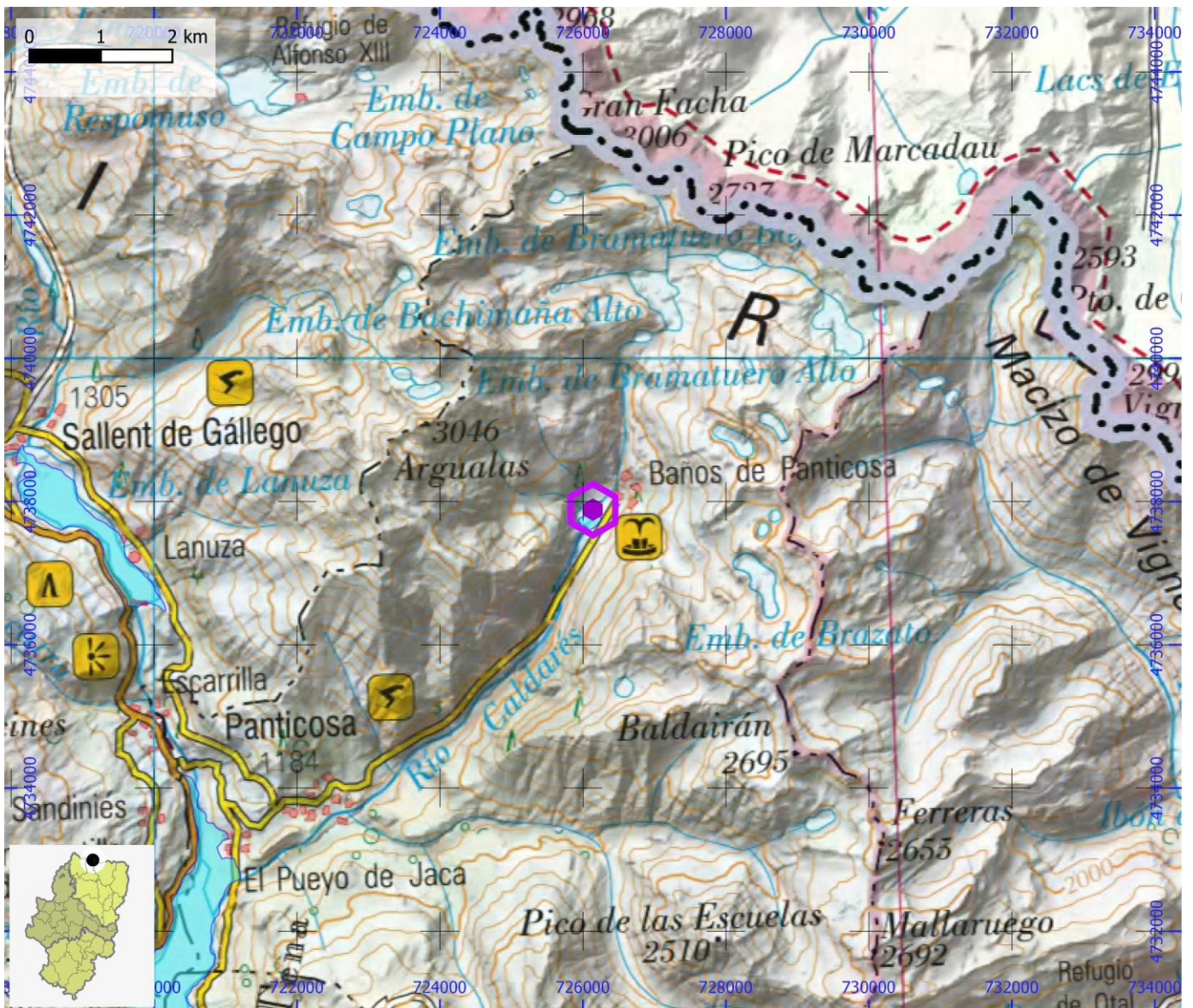
CORRIENTE Bolatica **SUBCUENCA** Gállego **CUENCA** Ebro

COMARCA Alto Gállego **PROVINCIA** Huesca

SITUACIÓN CHE R: En Riesgo

SUPERFICIE (embalse, Ha) 5

UTM - COORDENADA X (m) 726.140 **UTM - COORDENADA Y (m)** 4.737.889 **ALTITUD (m)** 1.640



NAVEGACIÓN EN AGUAS TRANQUILAS

ID OMA

AGT008

NOMBRE Embalse de Arguis

TIPO Embalse **REMO** SI **VELA** SI **MOTOR** SI

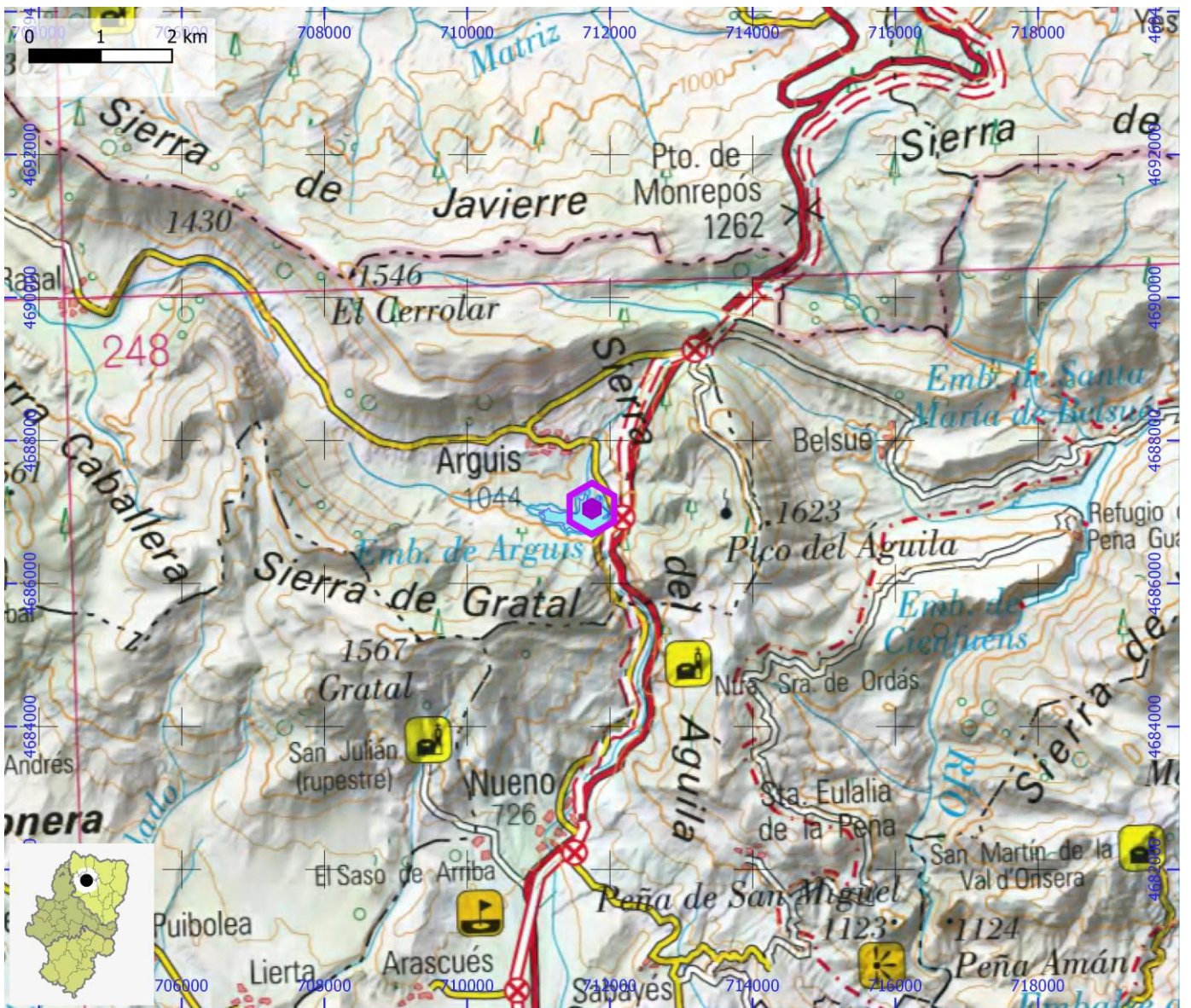
CORRIENTE Isuela **SUBCUENCA** Isueal **CUENCA** Ebro

COMARCA Hoya de Huesca / Plana de Uesca **PROVINCIA** Huesca

SITUACIÓN CHE L: Libre

SUPERFICIE (embalse, Ha) 26

UTM - COORDENADA X (m) 711.749 **UTM - COORDENADA Y (m)** 4.687.047 **ALTITUD (m)** 975



NAVEGACIÓN EN AGUAS TRANQUILAS

ID OMA

AGT009

NOMBRE Embalse de Mediano

TIPO Embalse **REMO** SI **VELA** SI **MOTOR** SI

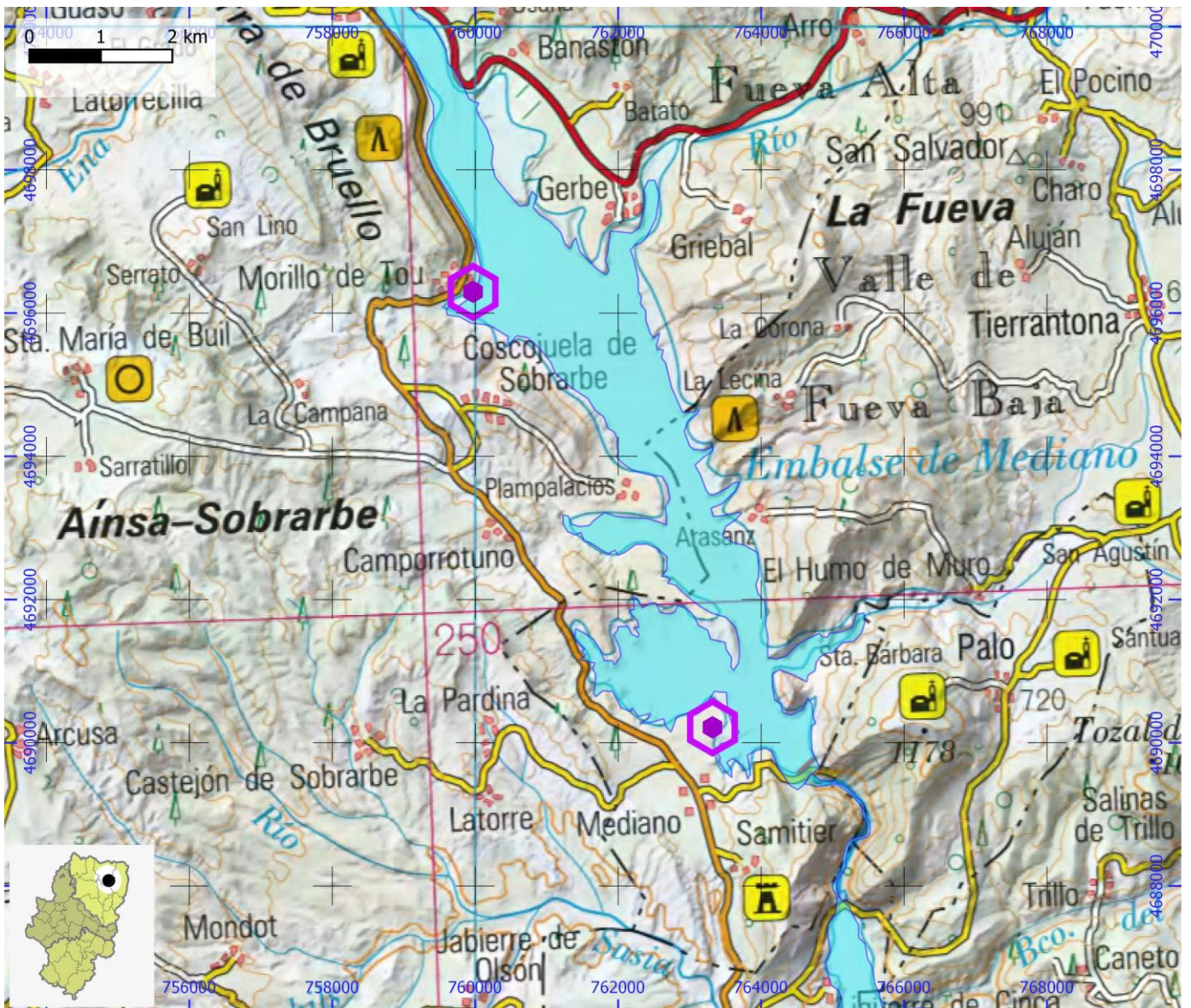
CORRIENTE Cinca **SUBCUENCA** Cinca **CUENCA** Ebro

COMARCA Sobrarbe **PROVINCIA** Huesca

SITUACIÓN CHE R: En Riesgo

SUPERFICIE (embalse, Ha) 1508

UTM - COORDENADA X (m) 761.645 **UTM - COORDENADA Y (m)** 4.693.256 **ALTITUD (m)** 520



NAVEGACIÓN EN AGUAS TRANQUILAS

ID OMA

AGT010

NOMBRE Embalse de El Grado

TIPO Embalse **REMO** SI **VELA** SI **MOTOR** SI

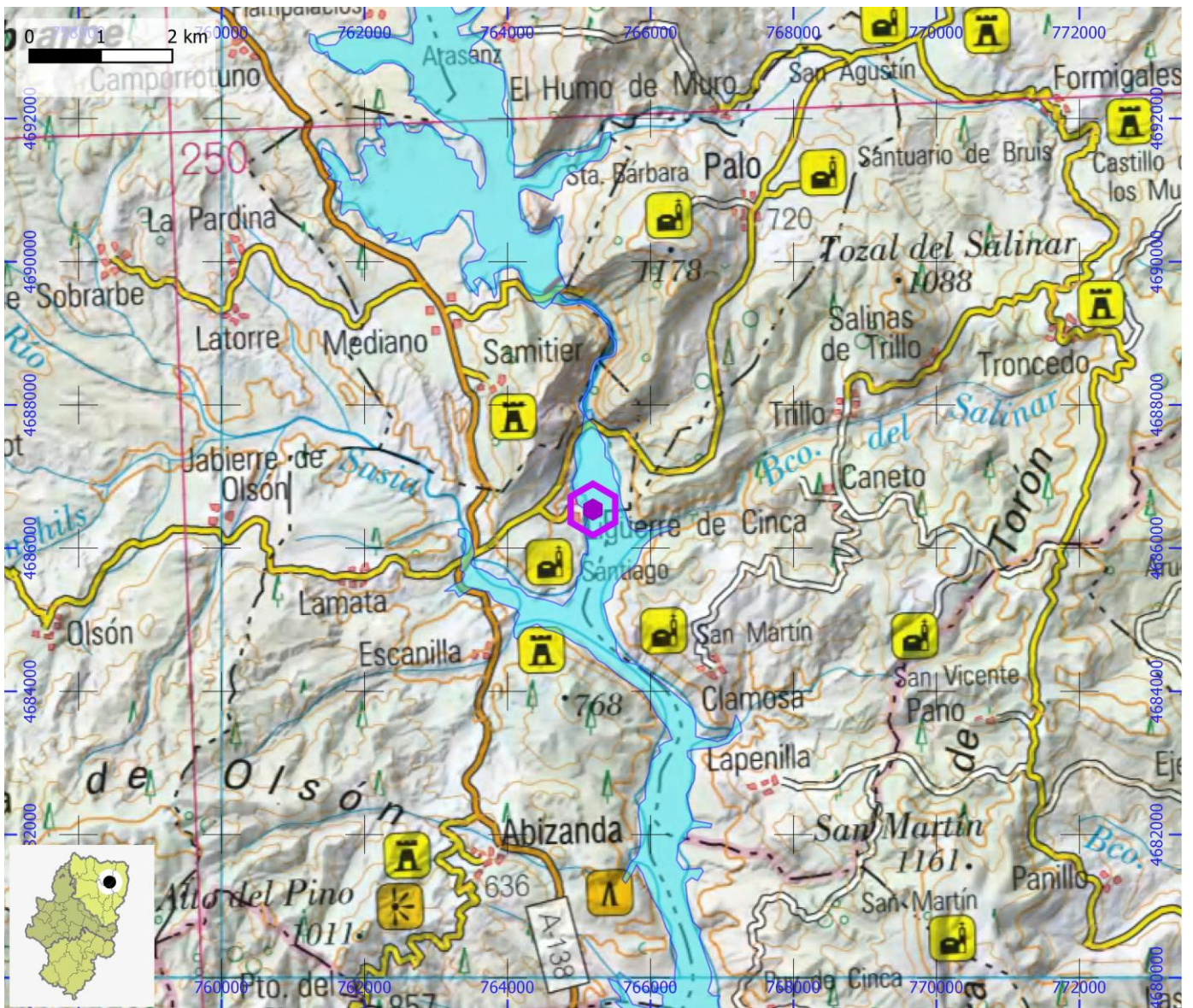
CORRIENTE Cinca **SUBCUENCA** Cinca **CUENCA** Ebro

COMARCA Sobrarbe **PROVINCIA** Huesca

SITUACIÓN CHE R: En Riesgo

SUPERFICIE (embalse, Ha) 1382

UTM - COORDENADA X (m) 765.195 **UTM - COORDENADA Y (m)** 4.686.539 **ALTITUD (m)** 455



NAVEGACIÓN EN AGUAS TRANQUILAS

ID OMA

AGT011

NOMBRE Embalse de Barasona

TIPO Embalse **REMO** SI **VELA** SI **MOTOR** SI

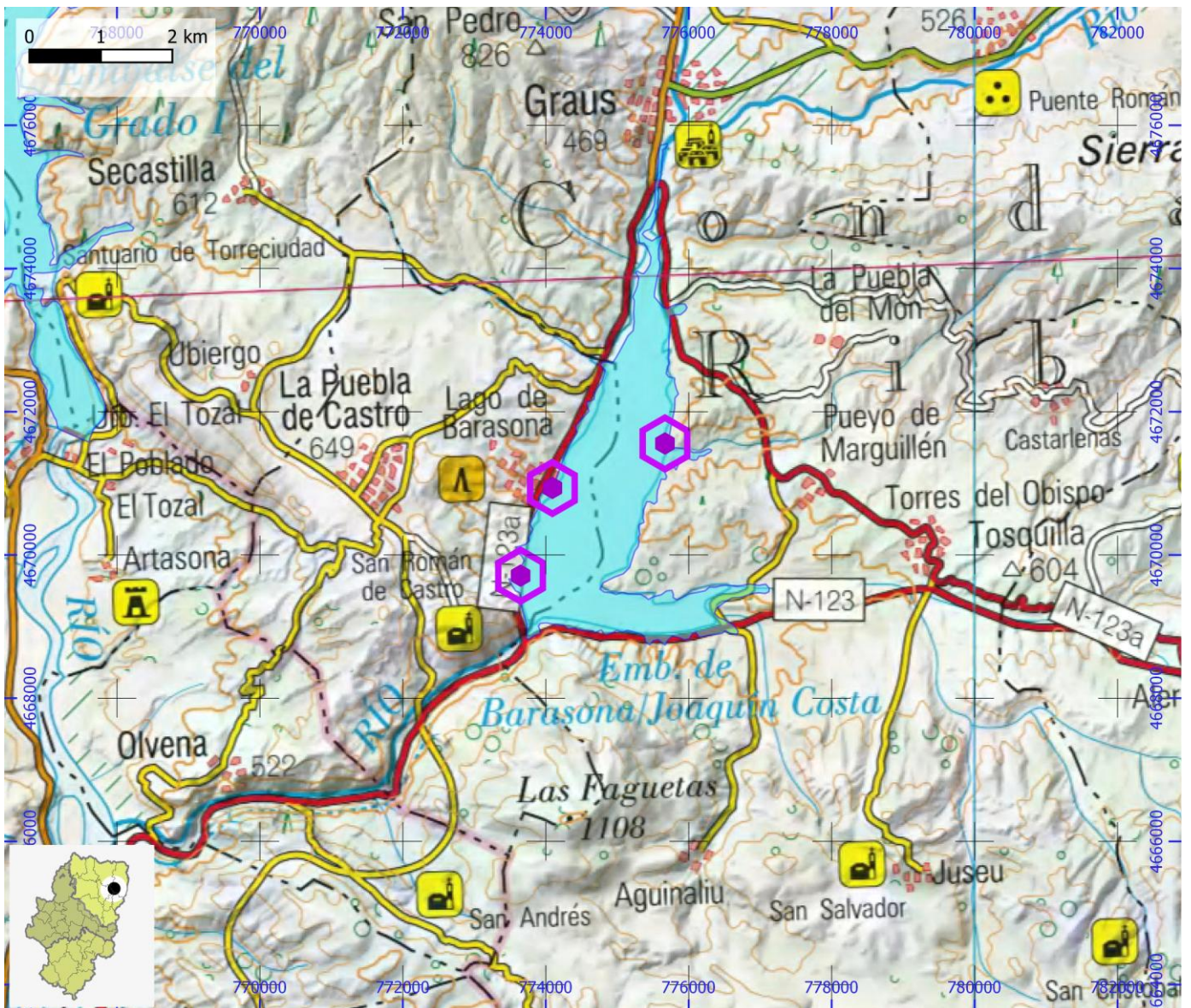
CORRIENTE Ésera **SUBCUENCA** Ésera **CUENCA** Ebro

COMARCA La Ribagorza **PROVINCIA** Huesca

SITUACIÓN CHE A: Afectado

SUPERFICIE (embalse, Ha) 697

UTM - COORDENADA X (m) 774.658 **UTM - COORDENADA Y (m)** 4.670.634 **ALTITUD (m)** 450



NAVEGACIÓN EN AGUAS TRANQUILAS

ID OMA

AGT012

NOMBRE Embalse de Linsoles

TIPO Embalse **REMO** SI **VELA** NO **MOTOR** NO

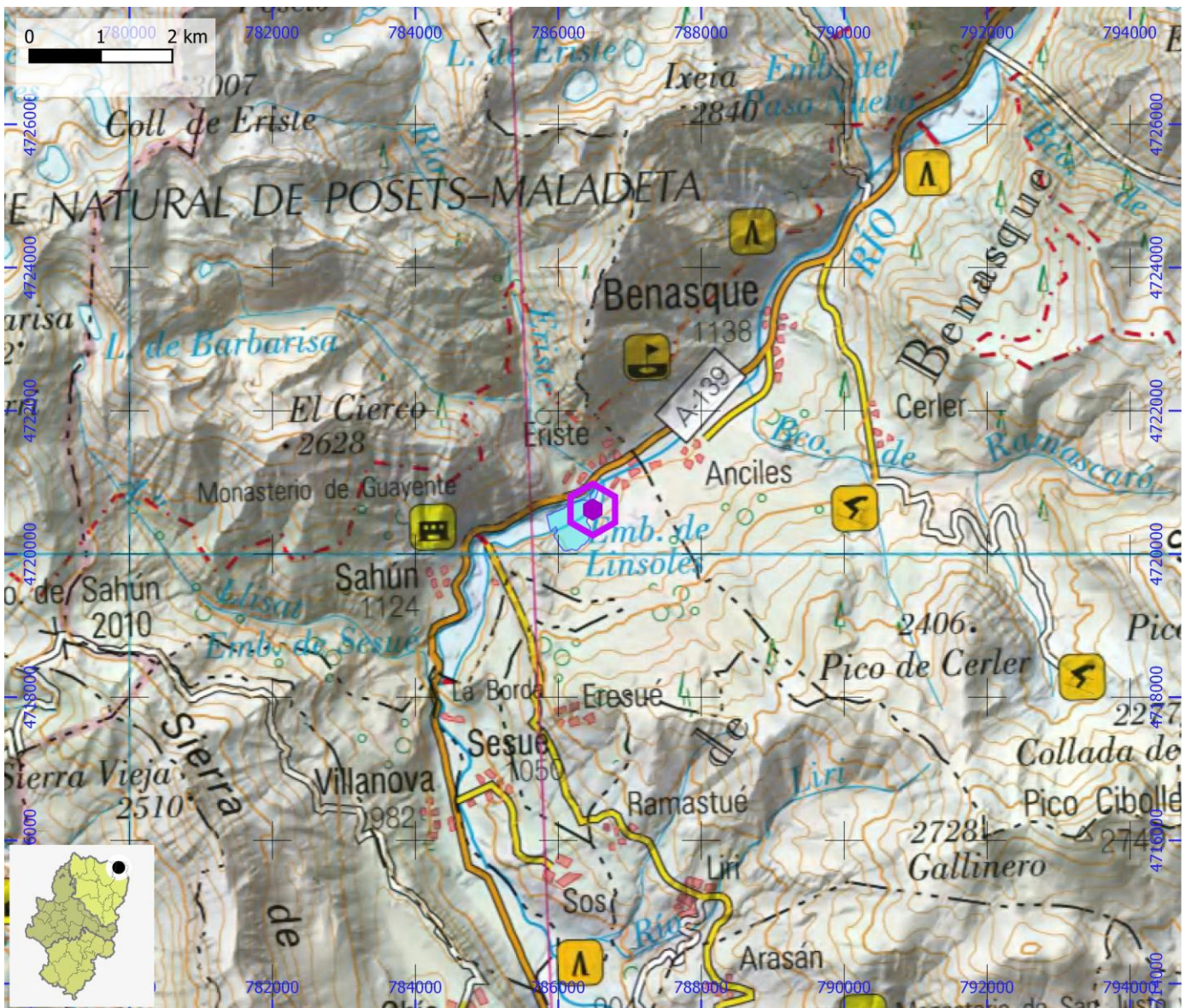
CORRIENTE Ésera **SUBCUENCA** Ésera **CUENCA** Ebro

COMARCA La Ribagorza **PROVINCIA** Huesca

SITUACIÓN CHE L: Libre

SUPERFICIE (embalse, Ha) 32

UTM - COORDENADA X (m) 786.483 **UTM - COORDENADA Y (m)** 4.720.620 **ALTITUD (m)** 1.085



NAVEGACIÓN EN AGUAS TRANQUILAS

ID OMA

AGT013

NOMBRE Embalse de Escales

TIPO Embalse **REMO** SI **VELA** SI **MOTOR** SI

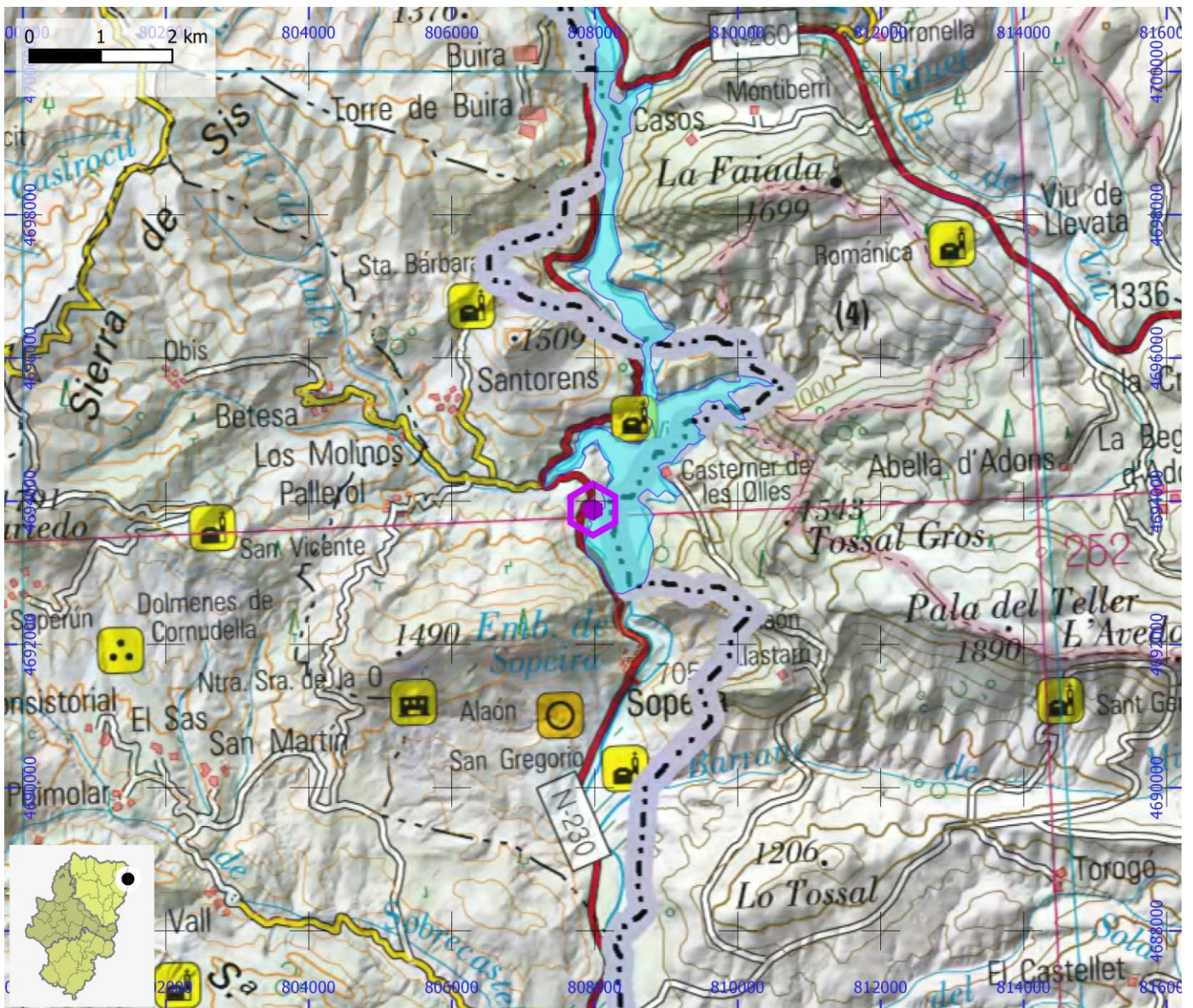
CORRIENTE Noguera Ribagorzana **SUBCUENCA** Noguera Ribagorzana **CUENCA** Ebro

COMARCA La Ribagorza **PROVINCIA** Huesca

SITUACIÓN CHE L: Libre

SUPERFICIE (embalse, Ha) 419

UTM - COORDENADA X (m) 807.975 **UTM - COORDENADA Y (m)** 4.693.883 **ALTITUD (m)** 820



NAVEGACIÓN EN AGUAS TRANQUILAS

ID OMA

AGT014

NOMBRE Embalse de Canelles

TIPO Embalse **REMO** SI **VELA** SI **MOTOR** SI

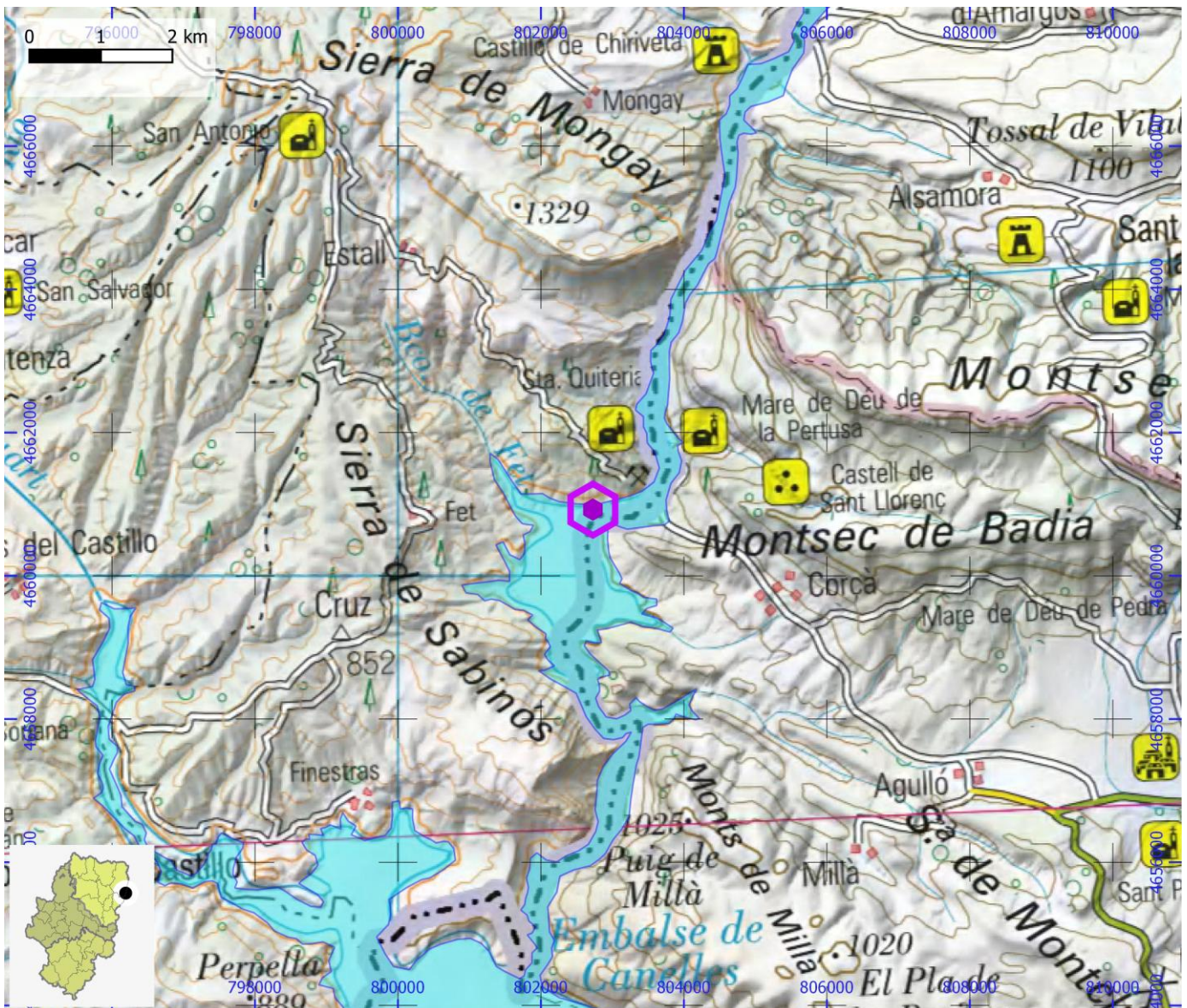
CORRIENTE Noguera Ribagorzana **SUBCUENCA** Noguera Ribagorzana **CUENCA** Ebro

COMARCA La Ribagorza **PROVINCIA** Huesca

SITUACIÓN CHE Moratoria de navegación en el embalse.

SUPERFICIE (embalse, Ha) 1654

UTM - COORDENADA X (m) 802.728 **UTM - COORDENADA Y (m)** 4.660.925 **ALTITUD (m)** 495



NAVEGACIÓN EN AGUAS TRANQUILAS

ID OMA

AGT015

NOMBRE Embalse de Santa Ana

TIPO Embalse **REMO** SI **VELA** SI **MOTOR** SI

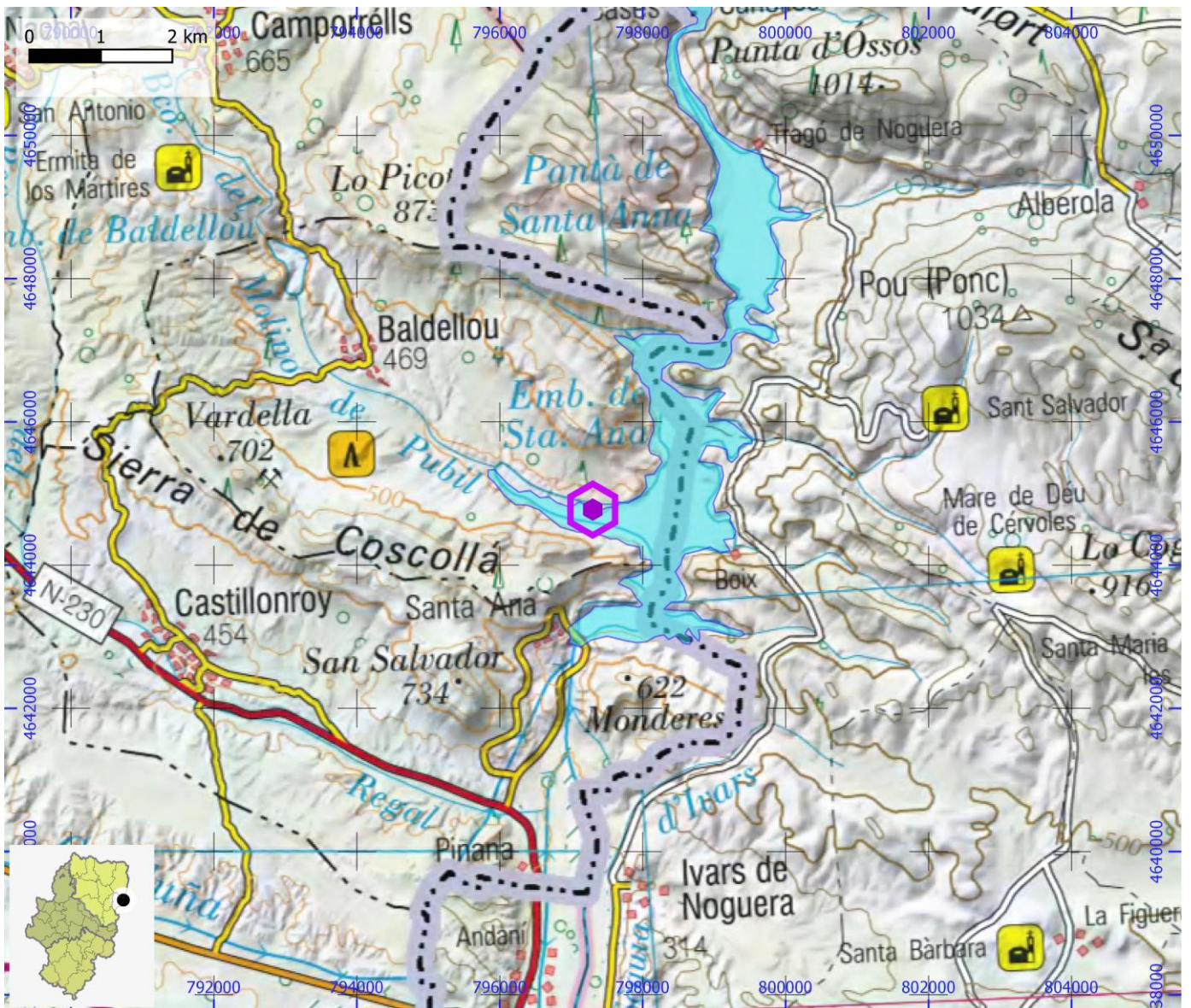
CORRIENTE Noguera Ribagorzana **SUBCUENCA** Noguera Ribagorzana **CUENCA** Ebro

COMARCA La Litera / La Litera **PROVINCIA** Huesca

SITUACIÓN CHE L: Libre

SUPERFICIE (embalse, Ha) 790

UTM - COORDENADA X (m) 797.302 **UTM - COORDENADA Y (m)** 4.644.776 **ALTITUD (m)** 375



NAVEGACIÓN EN AGUAS TRANQUILAS

ID OMA

AGT016

NOMBRE Embalse de La Loteta

TIPO Embalse **REMO** SI **VELA** SI **MOTOR** --

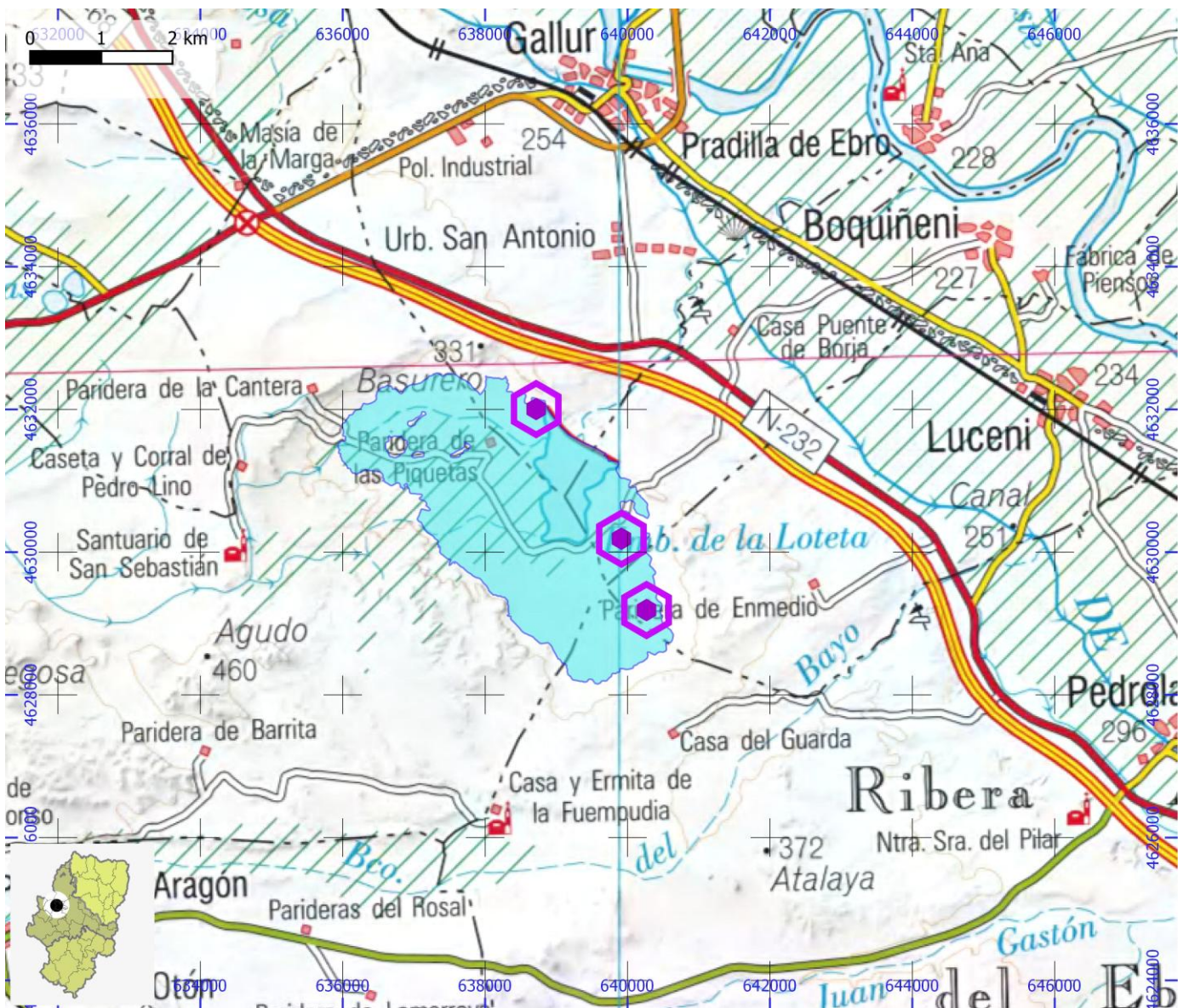
CORRIENTE Ebro **SUBCUENCA** Ebro **CUENCA** Ebro

COMARCA Ribera Alta del Ebro **PROVINCIA** Zaragoza

SITUACIÓN CHE

SUPERFICIE (embalse, Ha) 1064

UTM - COORDENADA X (m) 639.493 **UTM - COORDENADA Y (m)** 4.630.597 **ALTITUD (m)** 280



NAVEGACIÓN EN AGUAS TRANQUILAS

ID OMA

AGT017

NOMBRE Canal Imperial de Aragón en Zaragoza

TIPO Canal **REMO** SI **VELA** -- **MOTOR** --

CORRIENTE Huerva **SUBCUENCA** Huerva **CUENCA** Ebro

COMARCA D.C. Zaragoza **PROVINCIA** Zaragoza

SITUACIÓN CHE

SUPERFICIE (embalse, Ha) 0

UTM - COORDENADA X (m) 677.286 **UTM - COORDENADA Y (m)** 4.610.513 **ALTITUD (m)** 240



NAVEGACIÓN EN AGUAS TRANQUILAS

ID OMA

AGT018

NOMBRE Canales Parque del Agua

TIPO Canal **REMO** SI **VELA** -- **MOTOR** --

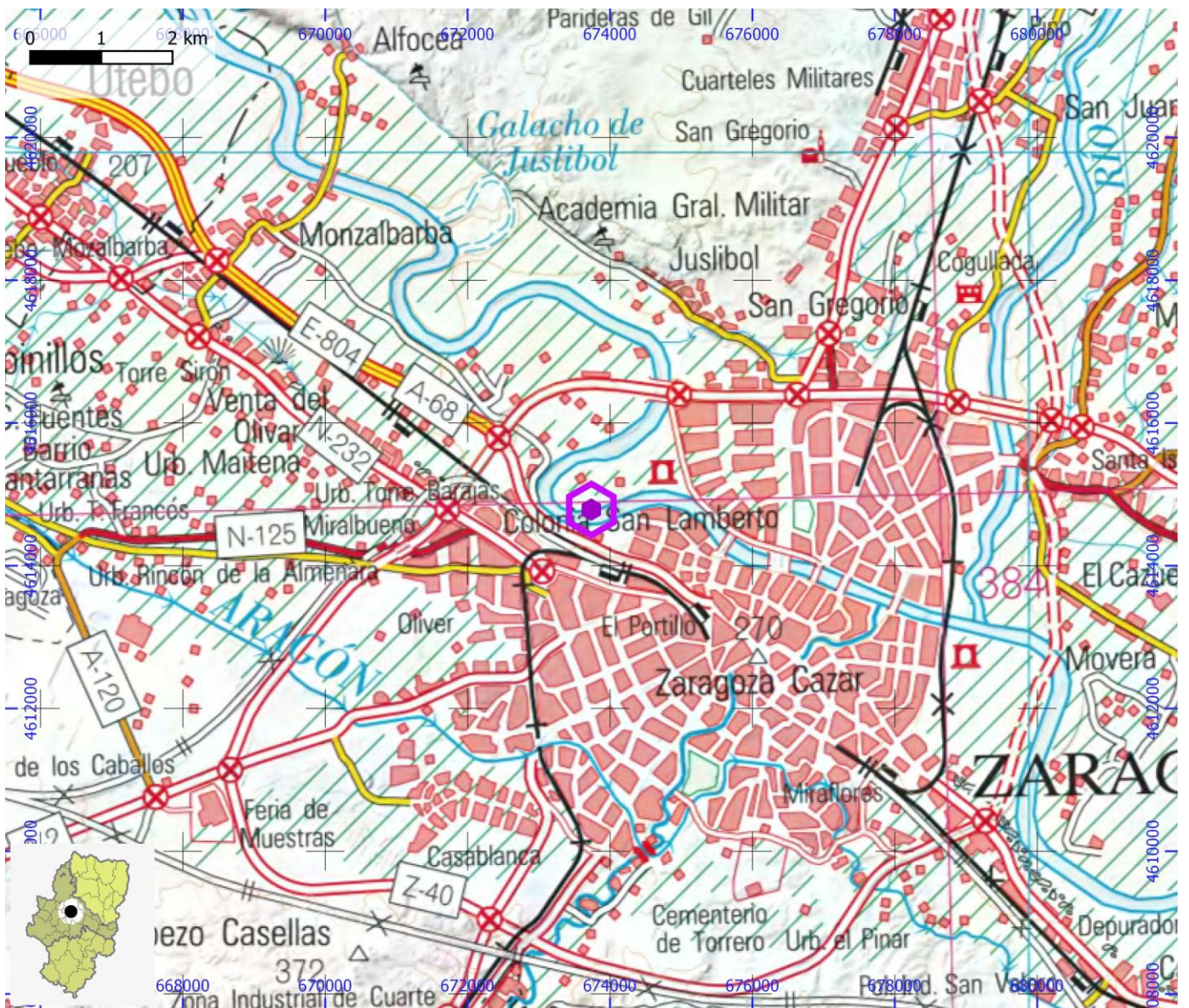
CORRIENTE Ebro **SUBCUENCA** Ebro **CUENCA** Ebro

COMARCA D.C. Zaragoza **PROVINCIA** Zaragoza

SITUACIÓN CHE

SUPERFICIE (embalse, Ha) 0

UTM - COORDENADA X (m) 673.738 **UTM - COORDENADA Y (m)** 4.614.788 **ALTITUD (m)** 195



NAVEGACIÓN EN AGUAS TRANQUILAS

ID OMA

AGT019

NOMBRE Río Ebro en Zaragoza

TIPO Río REMO SI VELA -- MOTOR --

CORRIENTE Ebro SUBCUENCA Ebro CUENCA Ebro

COMARCA D.C. Zaragoza PROVINCIA Zaragoza

SITUACIÓN CHE

SUPERFICIE (embalse, Ha) 0

UTM - COORDENADA X (m) 677.189 UTM - COORDENADA Y (m) 4.613.783 ALTITUD (m) 190



NAVEGACIÓN EN AGUAS TRANQUILAS

ID OMA

AGT020

NOMBRE Embalse de Mequenza Lake Caspe

TIPO Embalse **REMO** SI **VELA** SI **MOTOR** SI

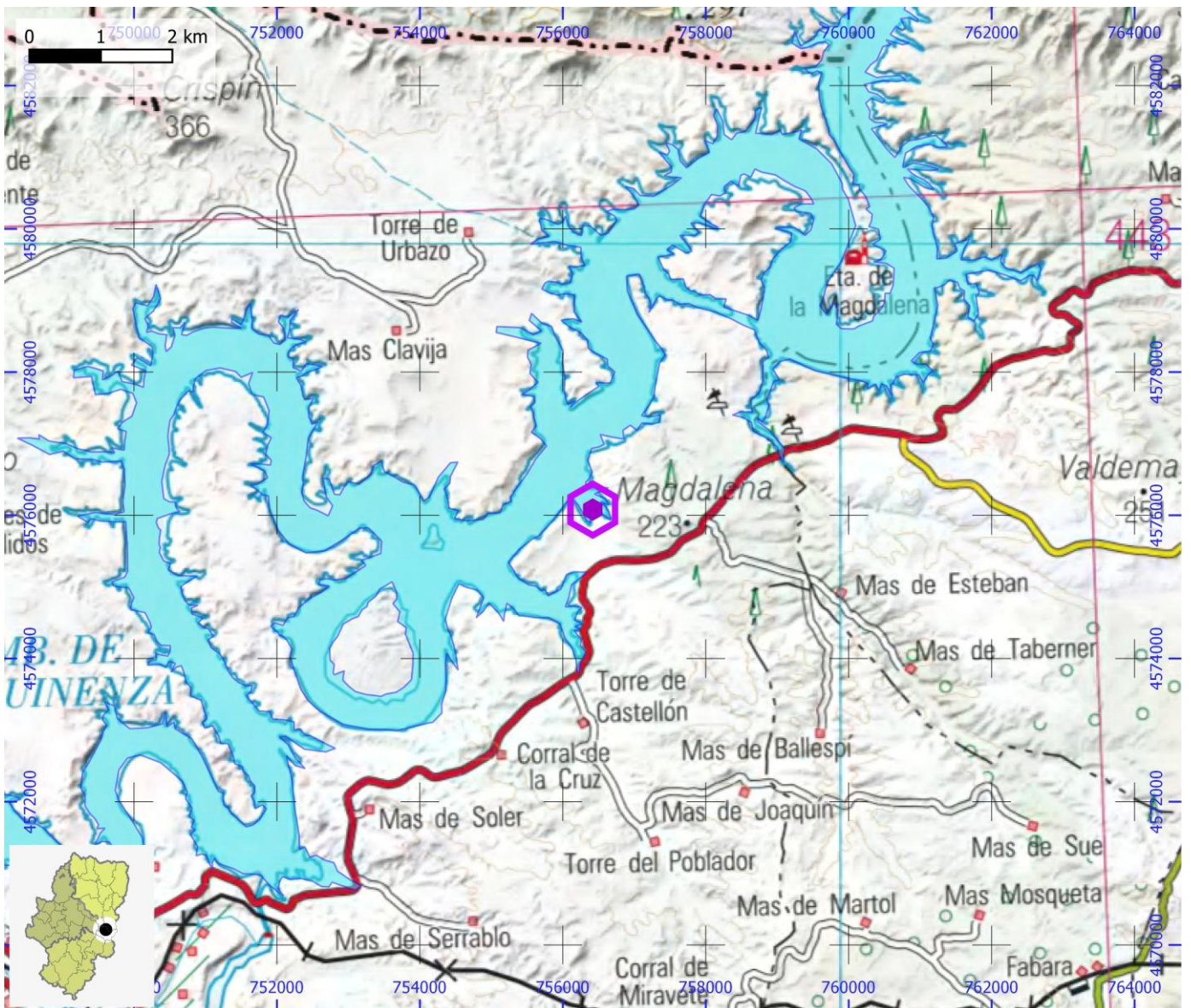
CORRIENTE Ebro **SUBCUENCA** Ebro **CUENCA** Ebro

COMARCA Bajo Aragón - Caspe / Baix Aragó - Casp **PROVINCIA** Zaragoza

SITUACIÓN CHE A: Afectado

SUPERFICIE (embalse, Ha) 6480

UTM - COORDENADA X (m) 756.420 **UTM - COORDENADA Y (m)** 4.576.080 **ALTITUD (m)** 120



NAVEGACIÓN EN AGUAS TRANQUILAS

ID OMA

AGT021

NOMBRE Embalse de Mequinezza

TIPO Embalse **REMO** SI **VELA** SI **MOTOR** SI

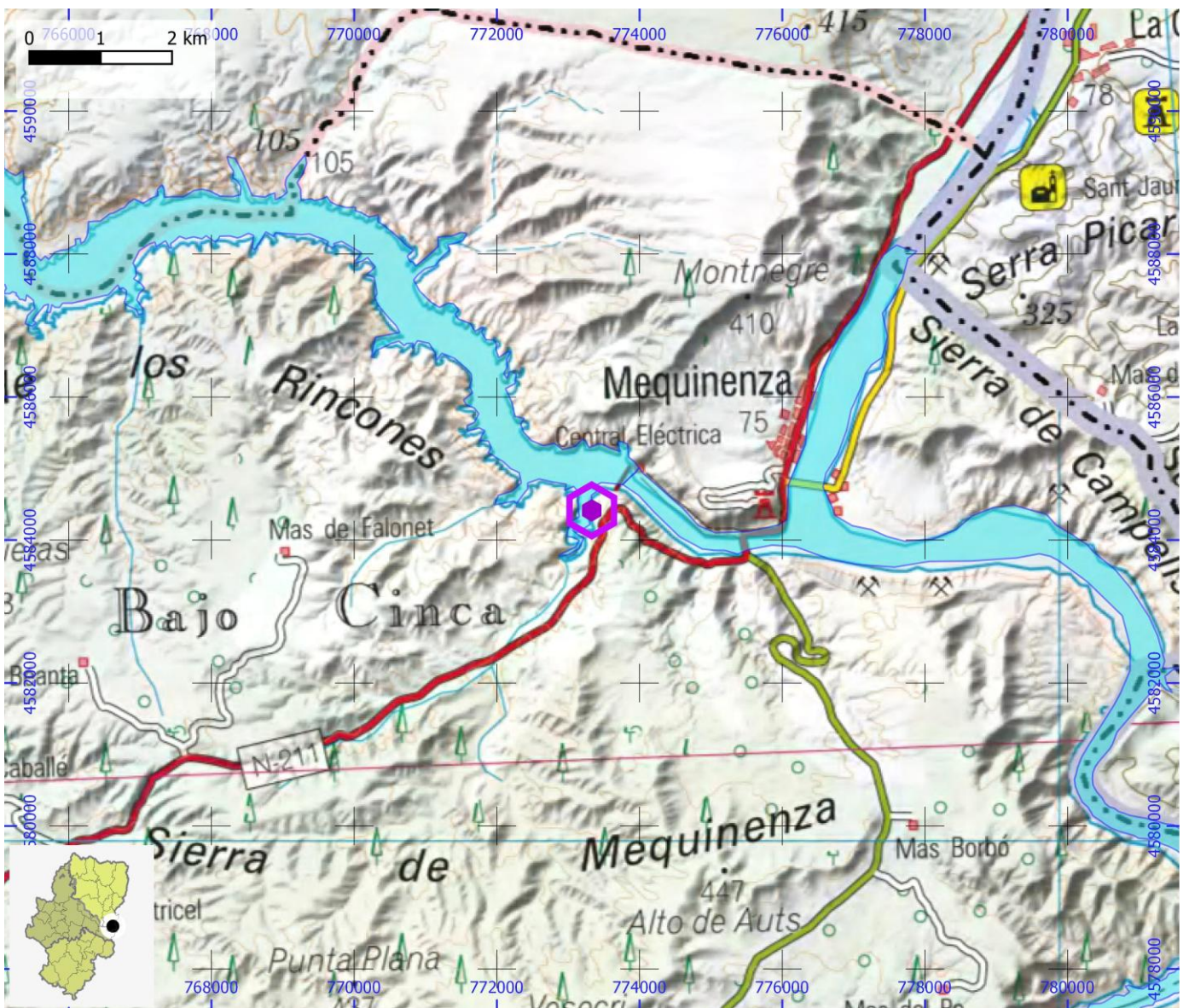
CORRIENTE Ebro **SUBCUENCA** Ebro **CUENCA** Ebro

COMARCA Bajo Cinca / Baix Cinca **PROVINCIA** Zaragoza

SITUACIÓN CHE A: Afectado

SUPERFICIE (embalse, Ha) 6479

UTM - COORDENADA X (m) 773.331 **UTM - COORDENADA Y (m)** 4.584.414 **ALTITUD (m)** 125



NAVEGACIÓN EN AGUAS TRANQUILAS

ID OMA

AGT022

NOMBRE Embalse de Ribarroja en Mequinenza

TIPO Embalse **REMO** SI **VELA** SI **MOTOR** SI

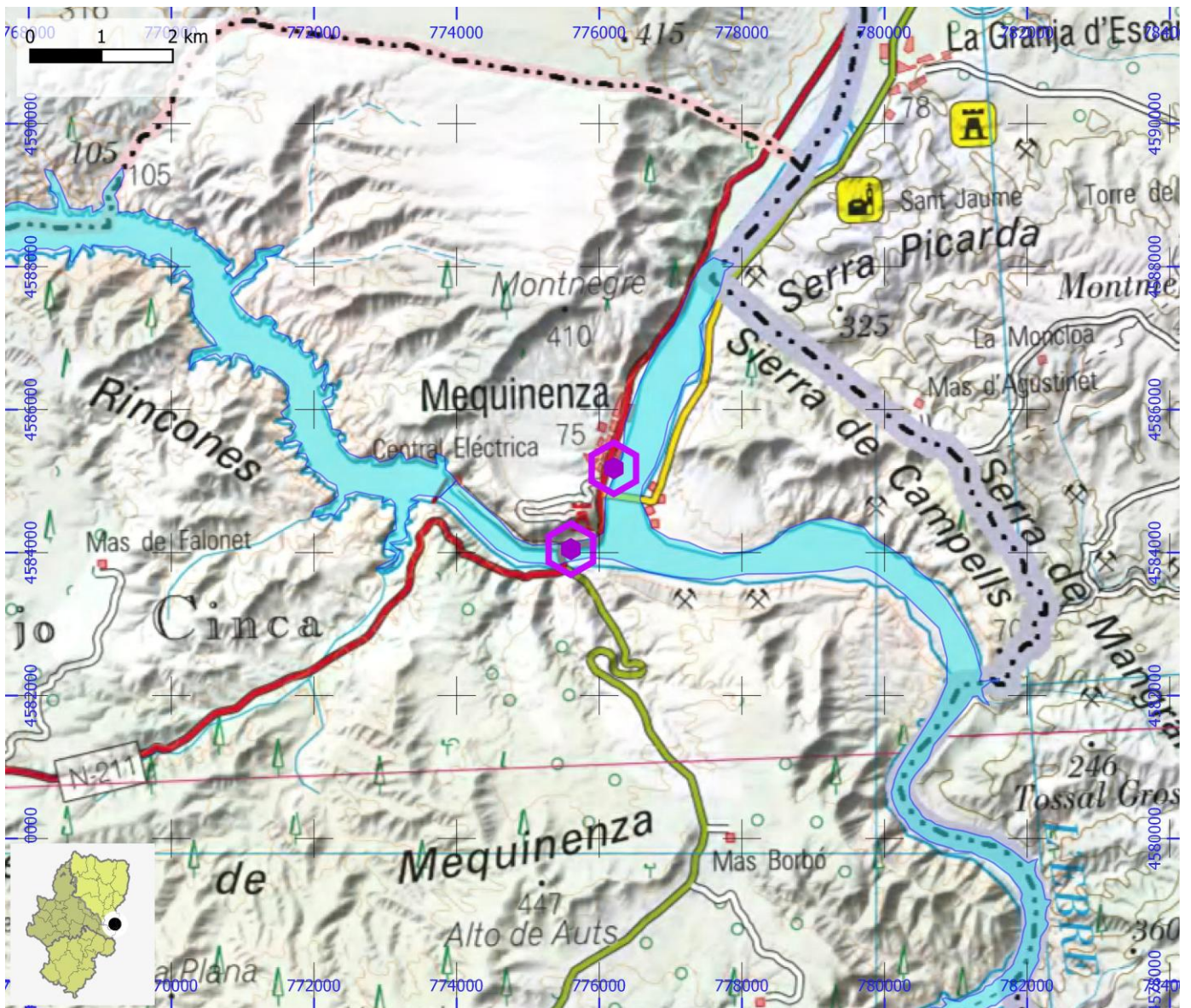
CORRIENTE Ebro **SUBCUENCA** Ebro **CUENCA** Ebro

COMARCA Bajo Cinca / Baix Cinca **PROVINCIA** Zaragoza

SITUACIÓN CHE A: Afectado

SUPERFICIE (embalse, Ha) 1544

UTM - COORDENADA X (m) 775.903 **UTM - COORDENADA Y (m)** 4.584.614 **ALTITUD (m)** 75



NAVEGACIÓN EN AGUAS TRANQUILAS

ID OMA

AGT023

NOMBRE Embalse de Maidevera

TIPO Embalse **REMO** SI **VELA** SI **MOTOR** NO

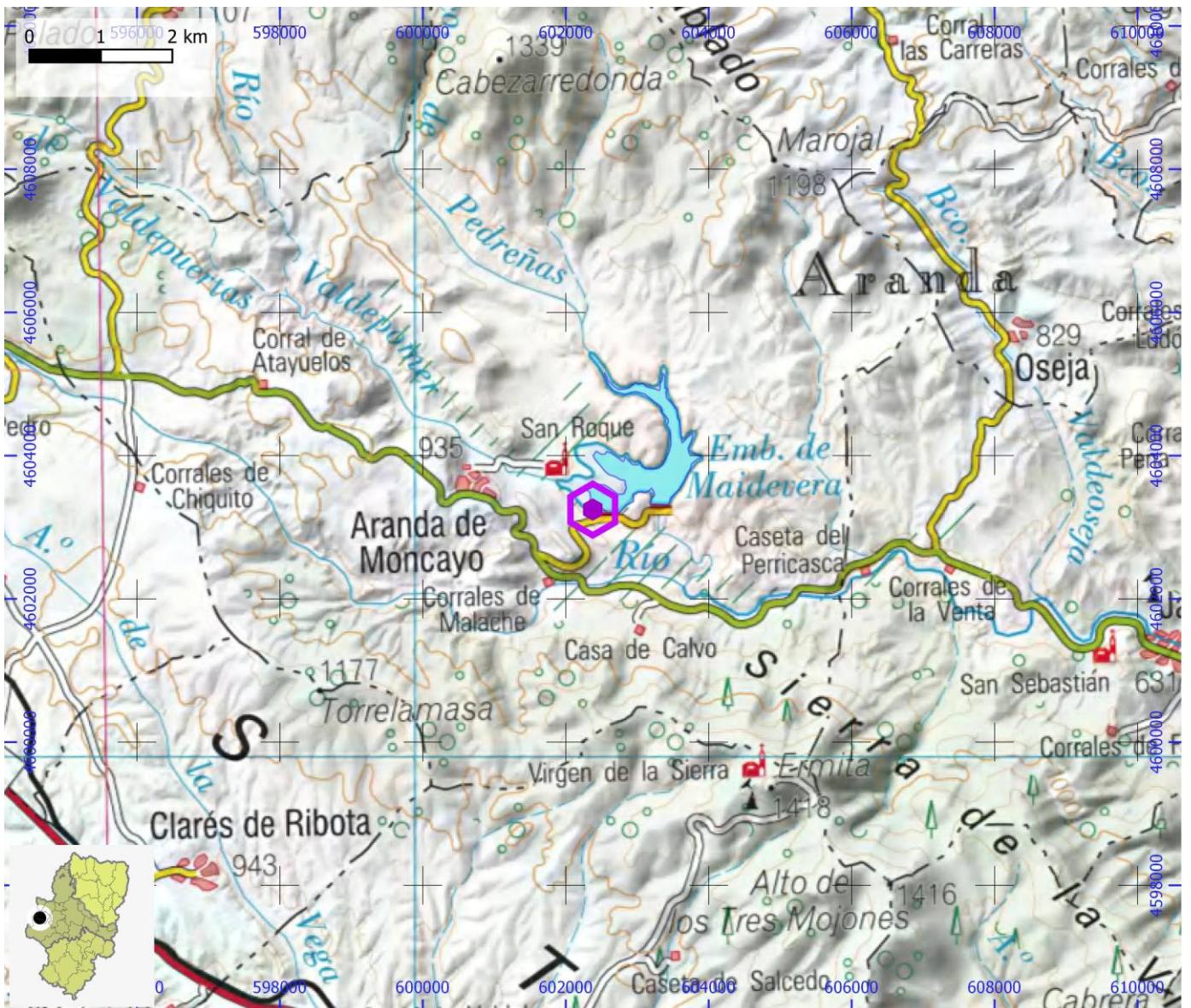
CORRIENTE Aranda **SUBCUENCA** Aranda **CUENCA** Ebro

COMARCA Aranda **PROVINCIA** Zaragoza

SITUACIÓN CHE R: En Riesgo

SUPERFICIE (embalse, Ha) 96

UTM - COORDENADA X (m) 602.378 **UTM - COORDENADA Y (m)** 4.603.247 **ALTITUD (m)** 800



NAVEGACIÓN EN AGUAS TRANQUILAS

ID OMA

AGT024

NOMBRE Embalse de la Tranquera

TIPO Embalse **REMO** SI **VELA** SI **MOTOR** SI

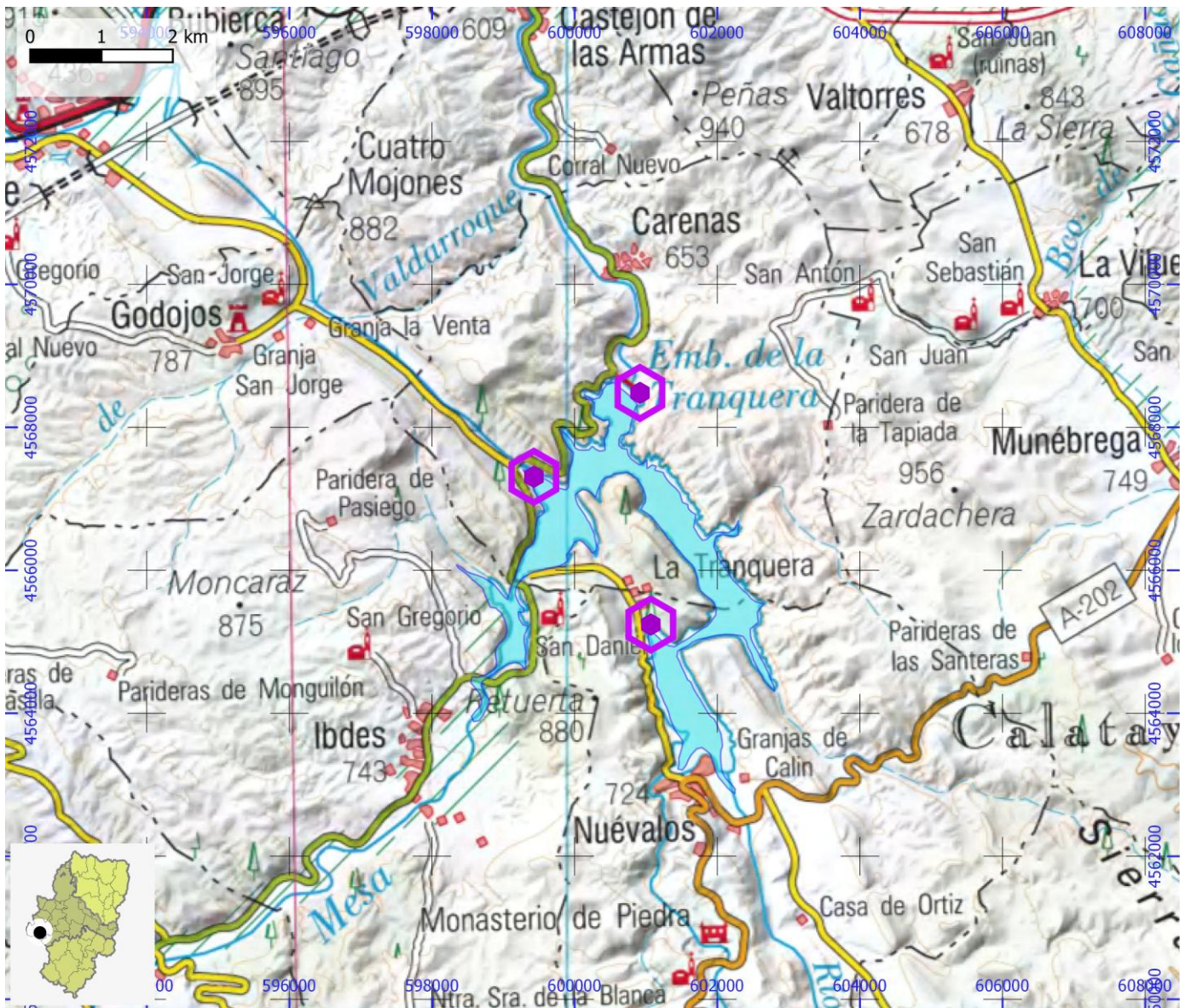
CORRIENTE Piedra **SUBCUENCA** Piedra **CUENCA** Ebro

COMARCA Comunidad de Calatayud **PROVINCIA** Zaragoza

SITUACIÓN CHE A: Afectado

SUPERFICIE (embalse, Ha) 434

UTM - COORDENADA X (m) 600.249 **UTM - COORDENADA Y (m)** 4.566.862 **ALTITUD (m)** 685



NAVEGACIÓN EN AGUAS TRANQUILAS

ID OMA

AGT025

NOMBRE Embalse de Mezalocha

TIPO Embalse **REMO** SI **VELA** NO **MOTOR** NO

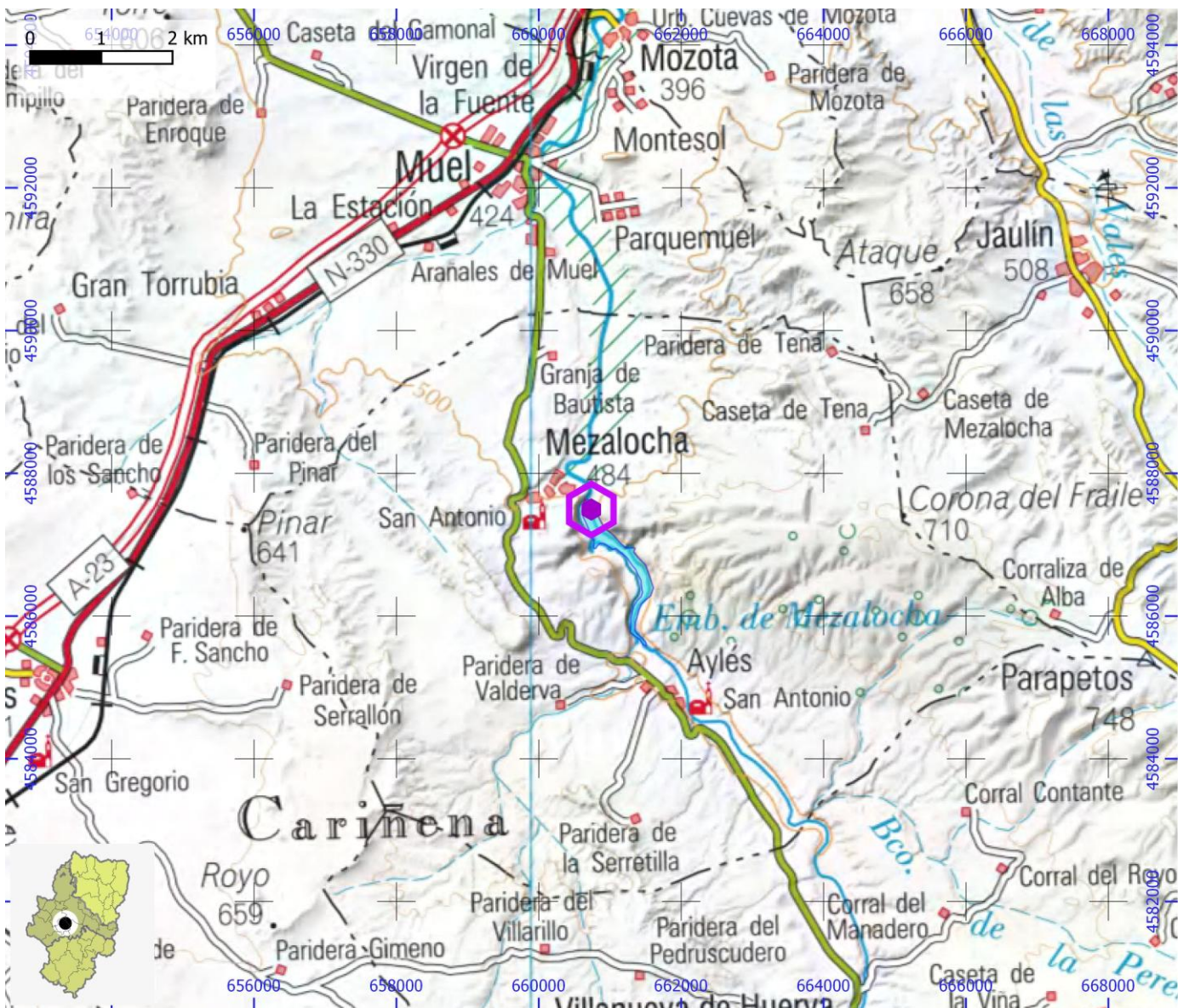
CORRIENTE Huerva **SUBCUENCA** Huerva **CUENCA** Ebro

COMARCA Campo de Cariñena **PROVINCIA** Zaragoza

SITUACIÓN CHE R: En Riesgo

SUPERFICIE (embalse, Ha) 33

UTM - COORDENADA X (m) 660.739 **UTM - COORDENADA Y (m)** 4.587.493 **ALTITUD (m)** 475



NAVEGACIÓN EN AGUAS TRANQUILAS

ID OMA

AGT026

NOMBRE Embalse de las Torcas

TIPO Embalse **REMO** SI **VELA** NO **MOTOR** SI

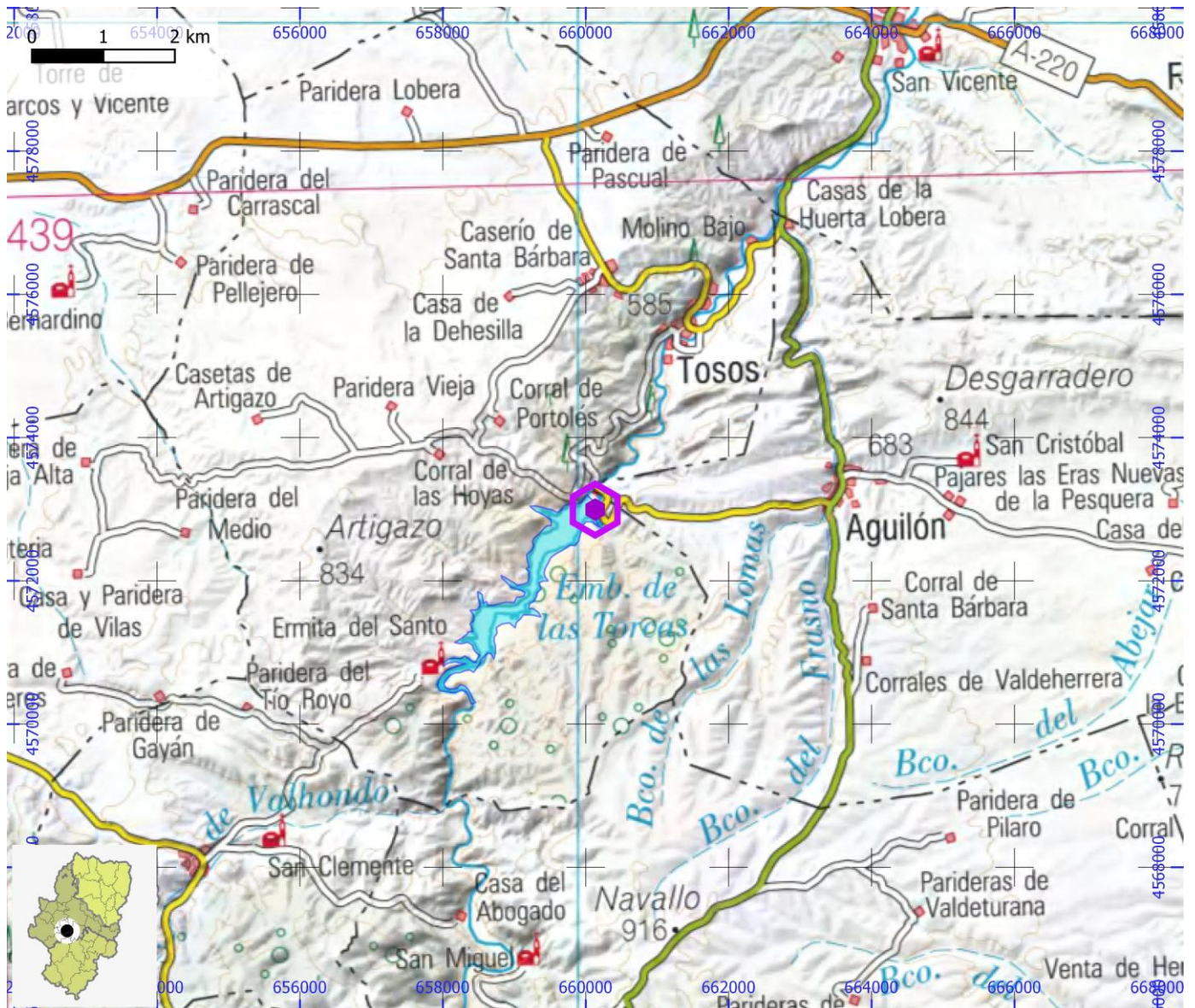
CORRIENTE Huerva **SUBCUENCA** Huerva **CUENCA** Ebro

COMARCA Campo de Cariñena **PROVINCIA** Zaragoza

SITUACIÓN CHE R: En Riesgo

SUPERFICIE (embalse, Ha) 112

UTM - COORDENADA X (m) 660.132 **UTM - COORDENADA Y (m)** 4.572.995 **ALTITUD (m)** 630



NAVEGACIÓN EN AGUAS TRANQUILAS

ID OMA

AGT027

NOMBRE Embalse de Moneva

TIPO Embalse **REMO** SI **VELA** NO **MOTOR** NO

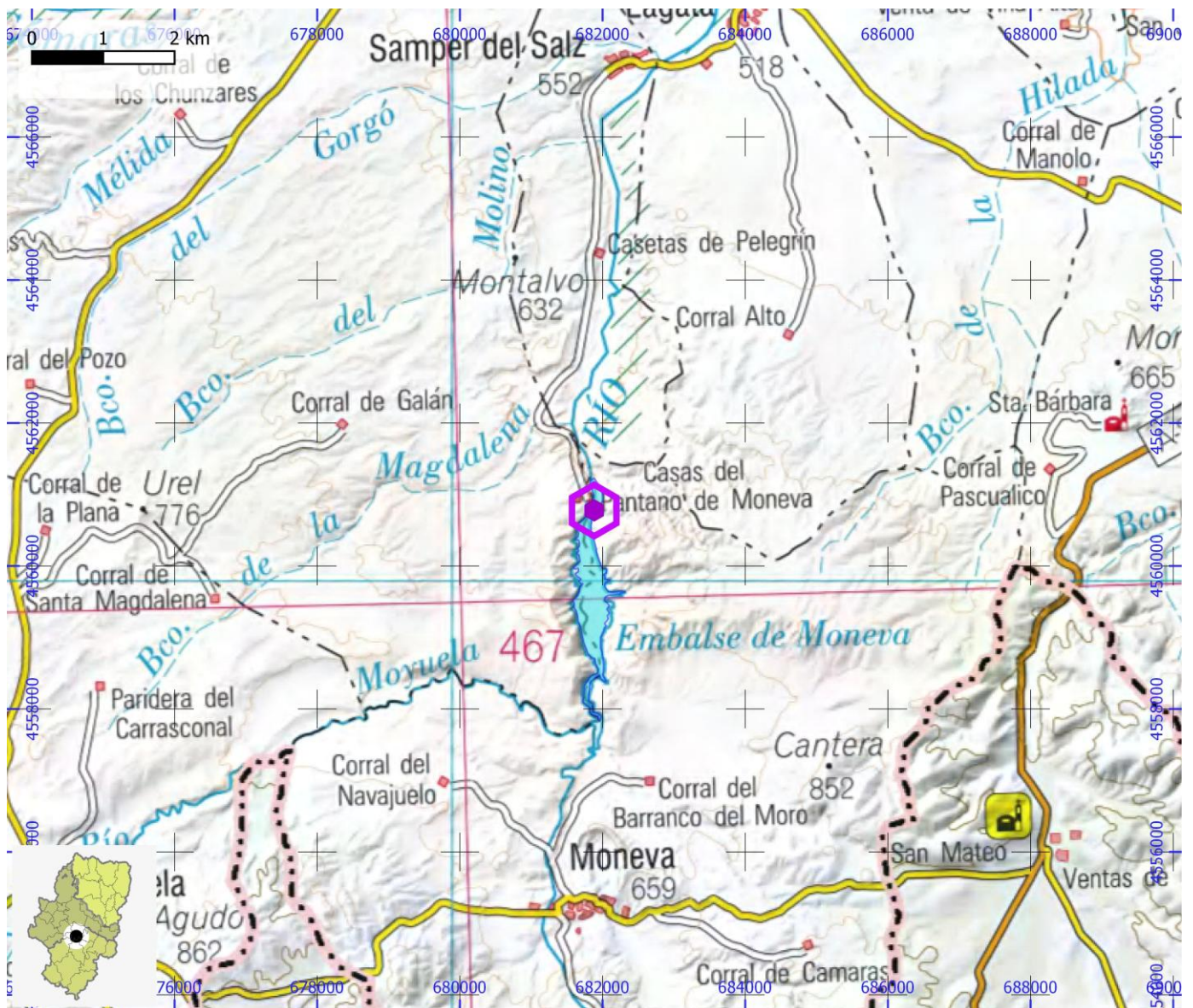
CORRIENTE Aguas Vivas **SUBCUENCA** Aguas Vivas **CUENCA** Ebro

COMARCA Campo de Belchite **PROVINCIA** Zaragoza

SITUACIÓN CHE R: En Riesgo

SUPERFICIE (embalse, Ha) 74

UTM - COORDENADA X (m) 681.883 **UTM - COORDENADA Y (m)** 4.560.778 **ALTITUD (m)** 610



NAVEGACIÓN EN AGUAS TRANQUILAS

ID OMA

AGT028

NOMBRE Embalse de Cueva Foradada

TIPO Embalse **REMO** SI **VELA** NO **MOTOR** NO

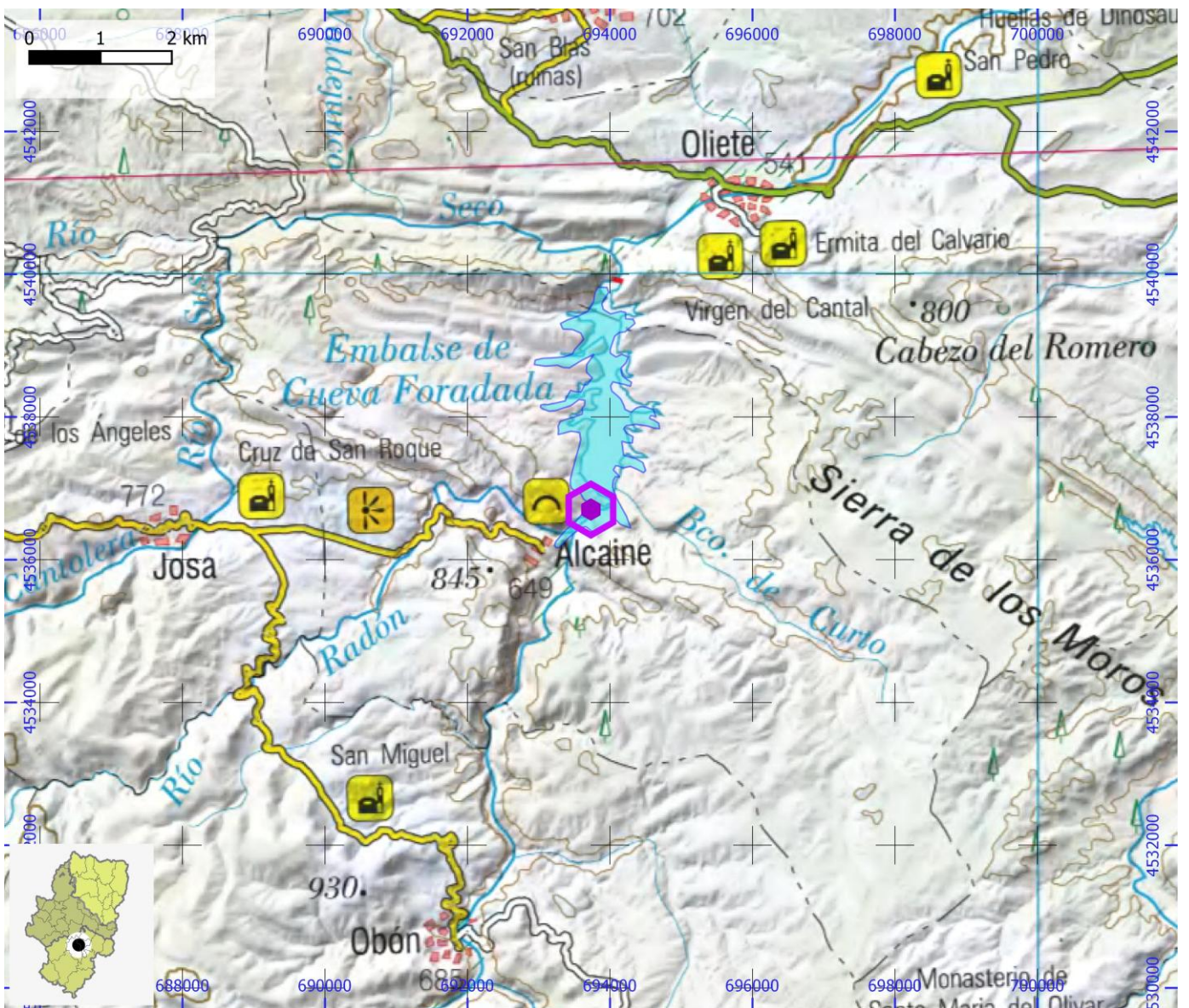
CORRIENTE Martín **SUBCUENCA** Martín **CUENCA** Ebro

COMARCA Cuencas Mineras **PROVINCIA** Teruel

SITUACIÓN CHE L: Libre

SUPERFICIE (embalse, Ha) 223

UTM - COORDENADA X (m) 693.733 **UTM - COORDENADA Y (m)** 4.536.703 **ALTITUD (m)** 580



NAVEGACIÓN EN AGUAS TRANQUILAS

ID OMA

AGT029

NOMBRE Embalse de Aliaga

TIPO Embalse **REMO** SI **VELA** SI **MOTOR** NO

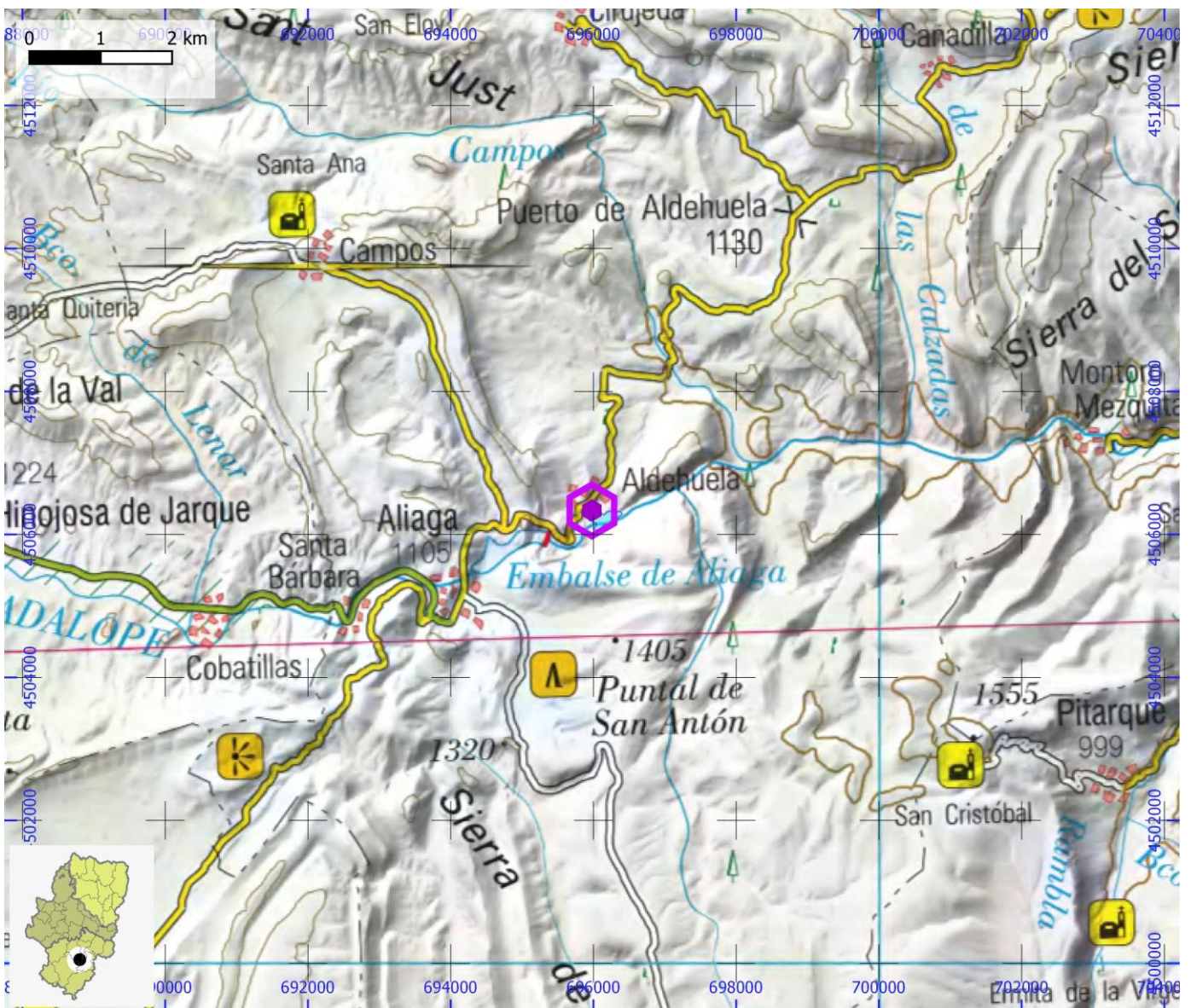
CORRIENTE Guadalope **SUBCUENCA** GUadalope **CUENCA** Ebro

COMARCA Cuencas Mineras **PROVINCIA** Teruel

SITUACIÓN CHE L: Libre

SUPERFICIE (embalse, Ha) 7

UTM - COORDENADA X (m) 695.980 **UTM - COORDENADA Y (m)** 4.506.336 **ALTITUD (m)** 1.090



NAVEGACIÓN EN AGUAS TRANQUILAS

ID OMA

AGT030

NOMBRE Embalse Estanca de Alcañiz

TIPO Embalse **REMO** SI **VELA** SI **MOTOR** SI

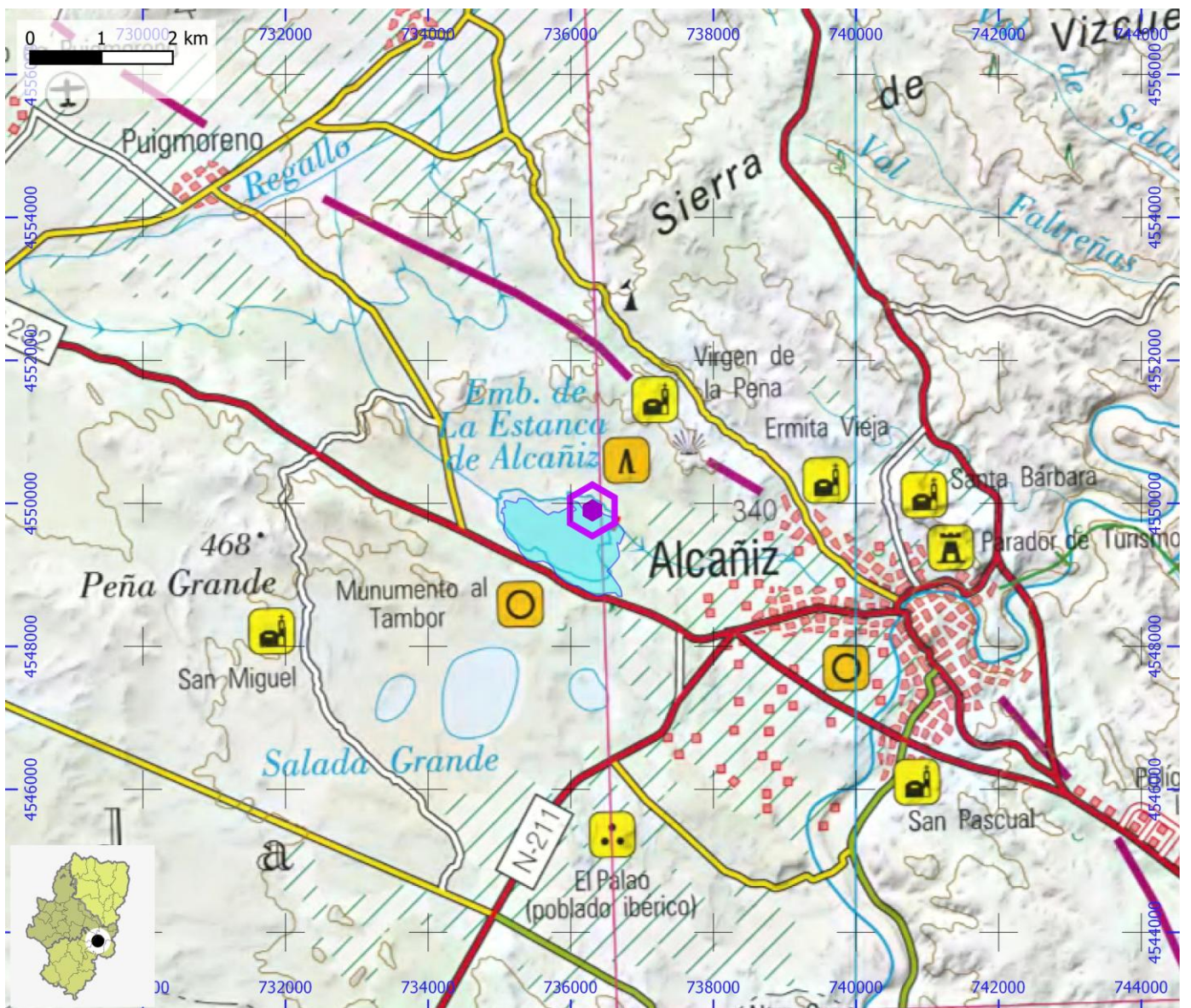
CORRIENTE Guadalope **SUBCUENCA** Guadalope **CUENCA** Ebro

COMARCA Bajo Aragón **PROVINCIA** Teruel

SITUACIÓN CHE A: Afectado

SUPERFICIE (embalse, Ha) 146

UTM - COORDENADA X (m) 736.303 **UTM - COORDENADA Y (m)** 4.549.902 **ALTITUD (m)** 345



NAVEGACIÓN EN AGUAS TRANQUILAS

ID OMA

AGT031

NOMBRE Embalse de Calanda

TIPO Embalse **REMO** SI **VELA** SI **MOTOR** SI

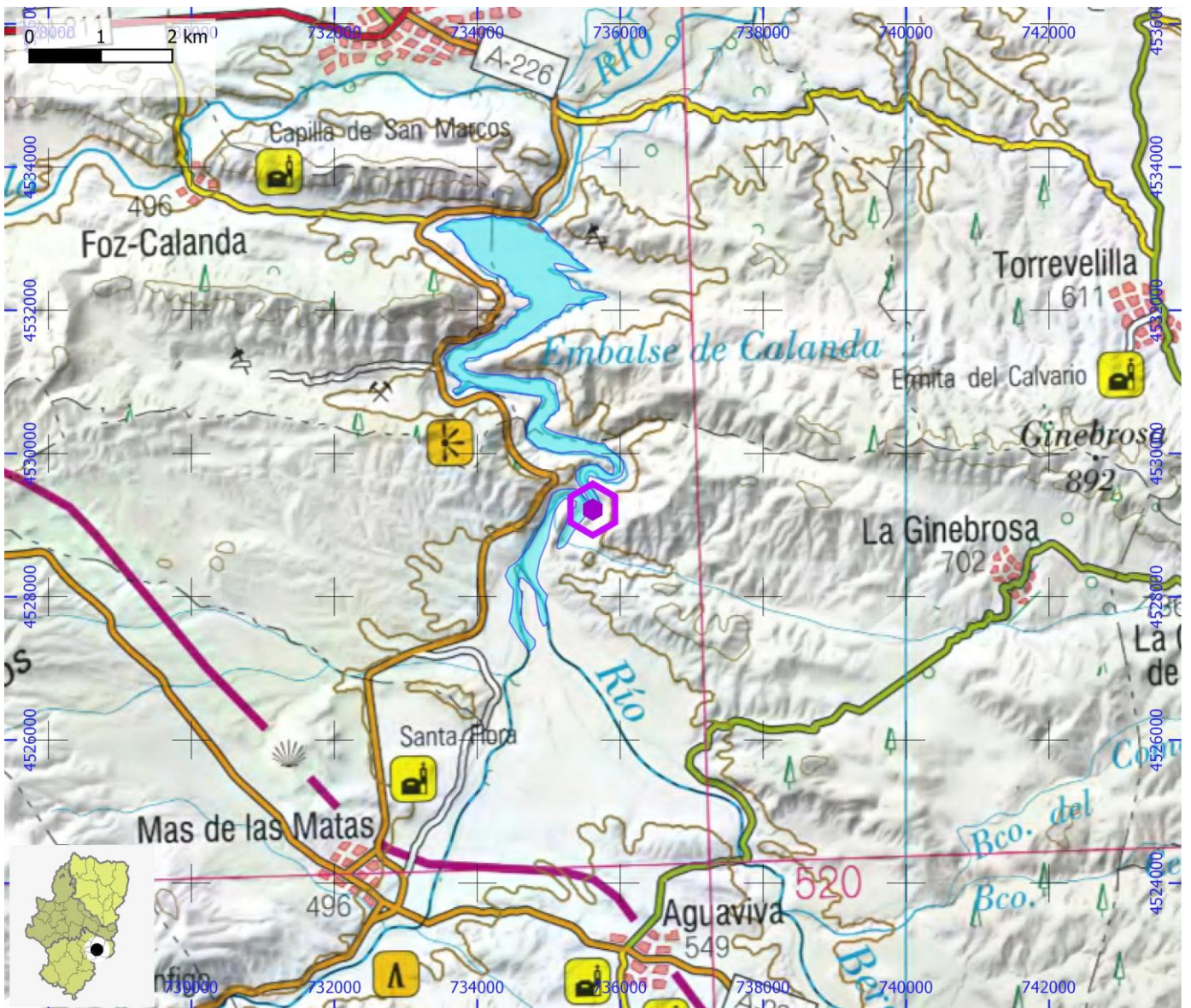
CORRIENTE Guadalope **SUBCUENCA** Guadalope **CUENCA** Ebro

COMARCA Bajo Aragón **PROVINCIA** Teruel

SITUACIÓN CHE A: Afectado

SUPERFICIE (embalse, Ha) 346

UTM - COORDENADA X (m) 735.616 **UTM - COORDENADA Y (m)** 4.529.217 **ALTITUD (m)** 440



NAVEGACIÓN EN AGUAS TRANQUILAS

ID OMA

AGT032

NOMBRE Embalse de Santolea

TIPO Embalse **REMO** SI **VELA** SI **MOTOR** SI

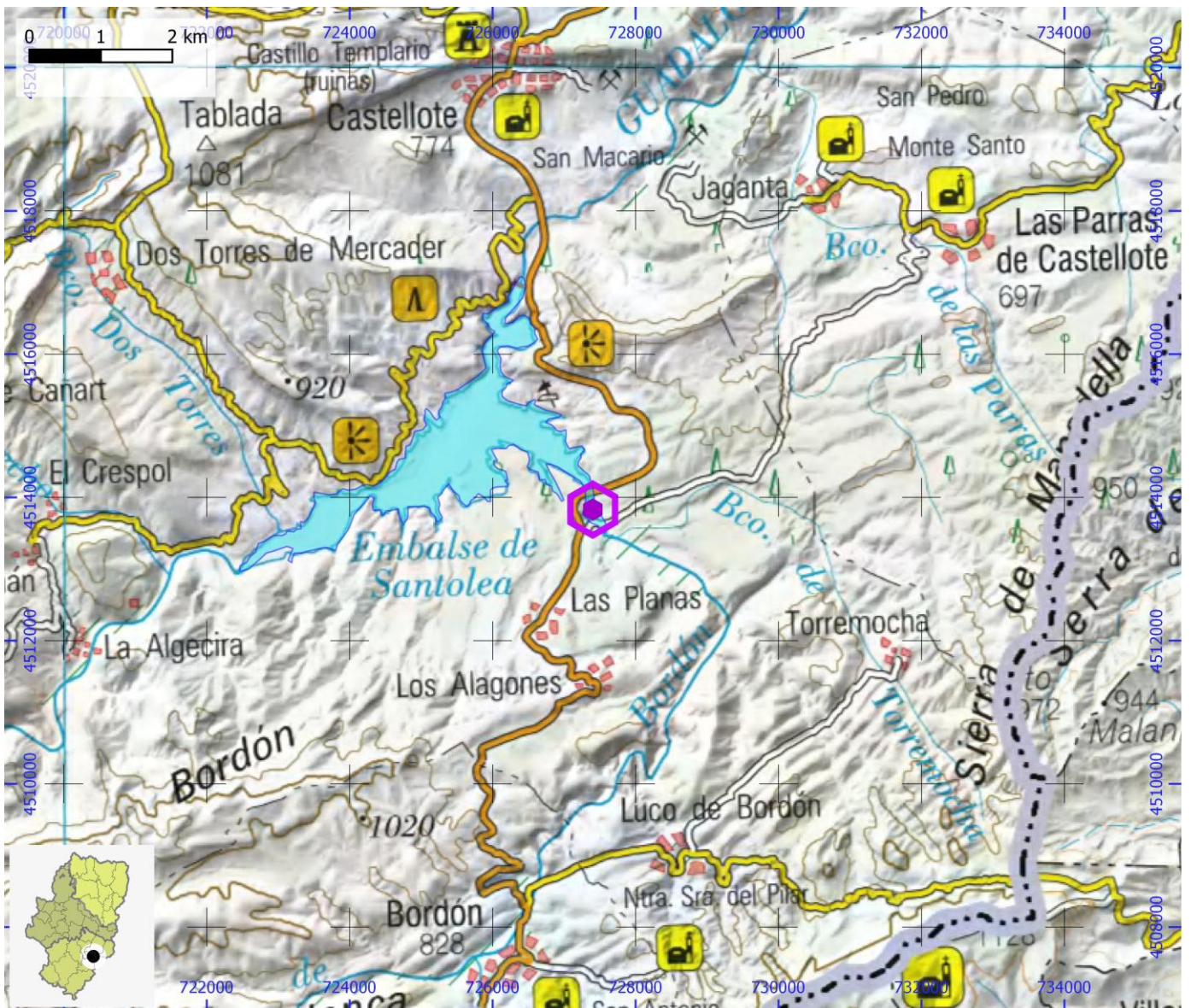
CORRIENTE Begatillo **SUBCUENCA** Guadalope **CUENCA** Ebro

COMARCA Maestrazgo **PROVINCIA** Teruel

SITUACIÓN CHE Navegación temporalmente suspendida por obras de recrecimiento

SUPERFICIE (embalse, Ha) 422

UTM - COORDENADA X (m) 727.402 **UTM - COORDENADA Y (m)** 4.513.830 **ALTITUD (m)** 585



NAVEGACIÓN EN AGUAS TRANQUILAS

ID OMA

AGT033

NOMBRE Embalse de la Pena

TIPO Embalse **REMO** SI **VELA** NO **MOTOR** NO

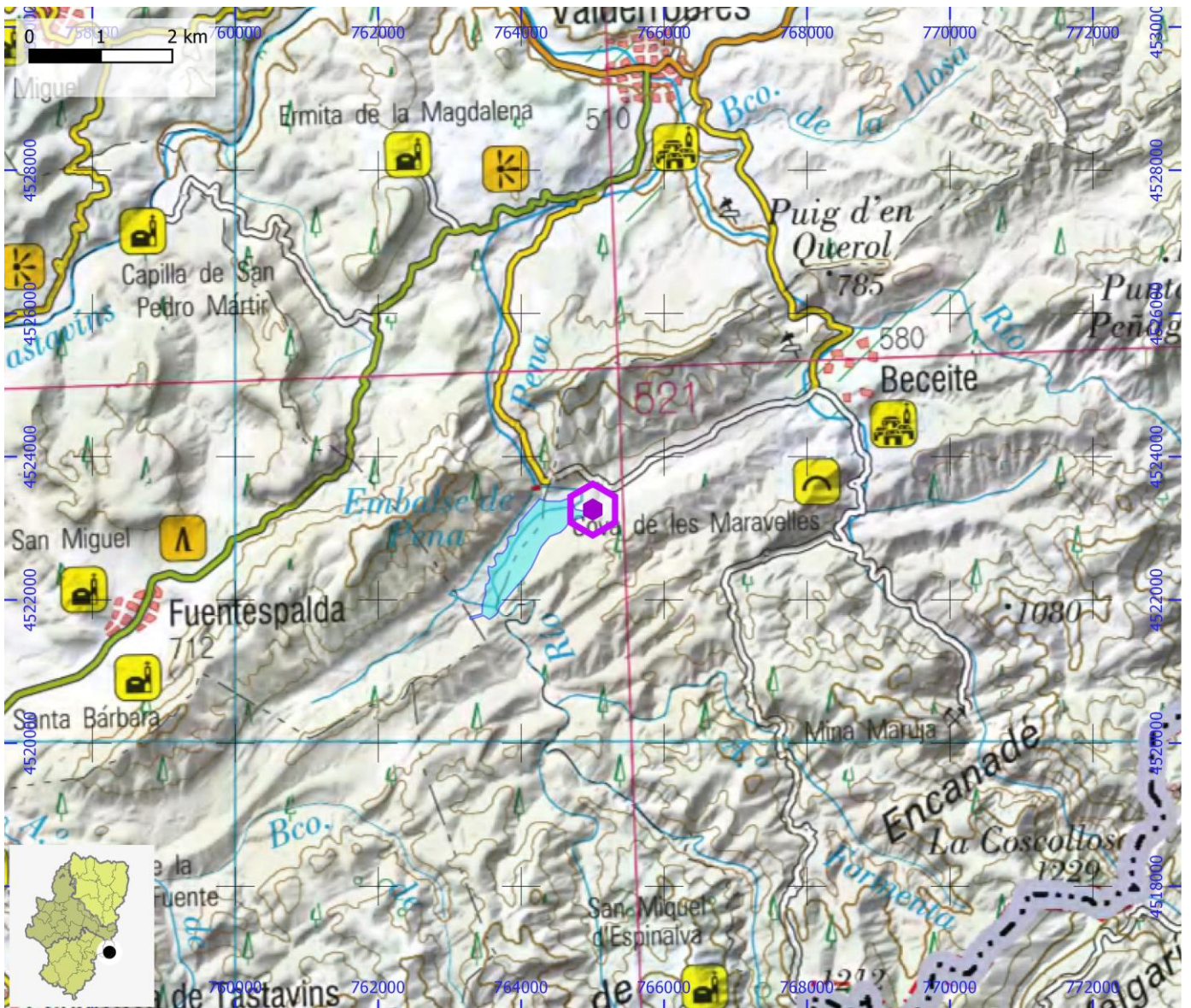
CORRIENTE Pena **SUBCUENCA** Matarraña **CUENCA** Ebro

COMARCA Matarraña / Matarranya **PROVINCIA** Teruel

SITUACIÓN CHE L: Libre

SUPERFICIE (embalse, Ha) 83

UTM - COORDENADA X (m) 765.003 **UTM - COORDENADA Y (m)** 4.523.261 **ALTITUD (m)** 630



NAVEGACIÓN EN AGUAS TRANQUILAS

ID OMA

AGT034

NOMBRE Embalse el Arquillo de San Blas

TIPO Embalse **REMO** SI **VELA** SI **MOTOR** --

CORRIENTE Guadalaviar **SUBCUENCA** Turia o Guadalaviar **CUENCA** Júcar

COMARCA Comunidad de Teruel **PROVINCIA** Teruel

SITUACIÓN CHE

SUPERFICIE (embalse, Ha) 108

UTM - COORDENADA X (m) 652.293

UTM - COORDENADA Y (m) 4.469.710

ALTITUD (m) 975

