

ACTIVIDAD EN AGUAS BRAVAS

ID OMA

AGB001

NOMBRE Río Verál. Zuriza- Parque de Pescadores

ITINERARIO

Zuriza - Parque de Pescadores

COMARCA La Jacetania

PROVINCIA Huesca

ACTIVIDAD KAYAK SI

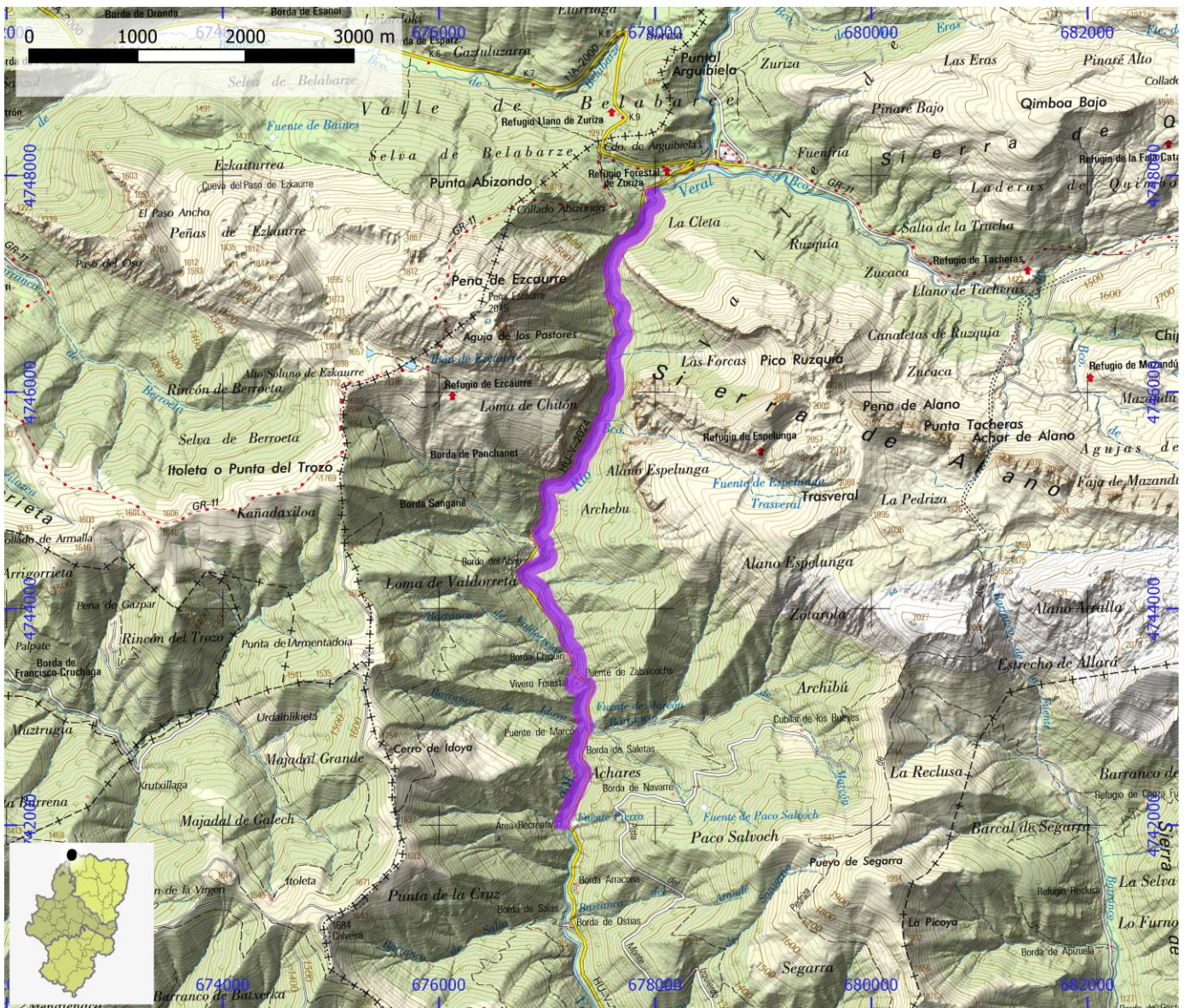
ACTIVIDADES COMERCIALES (rafting, hidrospeed...) NO

DIFICULTAD IV	DESNIVEL (m) LONGITUD (km)	255 7,1	COTA MÁXIMA (m) COTA MÍNIMA (m)	955 1205
--------------------------------	---	--------------------------	--	---------------------------

CORRIENTE Verál

SUBCUENCA Aragón (tramo superior)

CUENCA Ebro



ACTIVIDAD EN AGUAS BRAVAS

ID OMA

AGB002

NOMBRE Río Verál. Puente de Santa Luzia - Medidor

ITINERARIO

Puente de Santa Luzia - Foz Verde - Medidor

COMARCA La Jacetania

PROVINCIA Huesca

ACTIVIDAD KAYAK SI

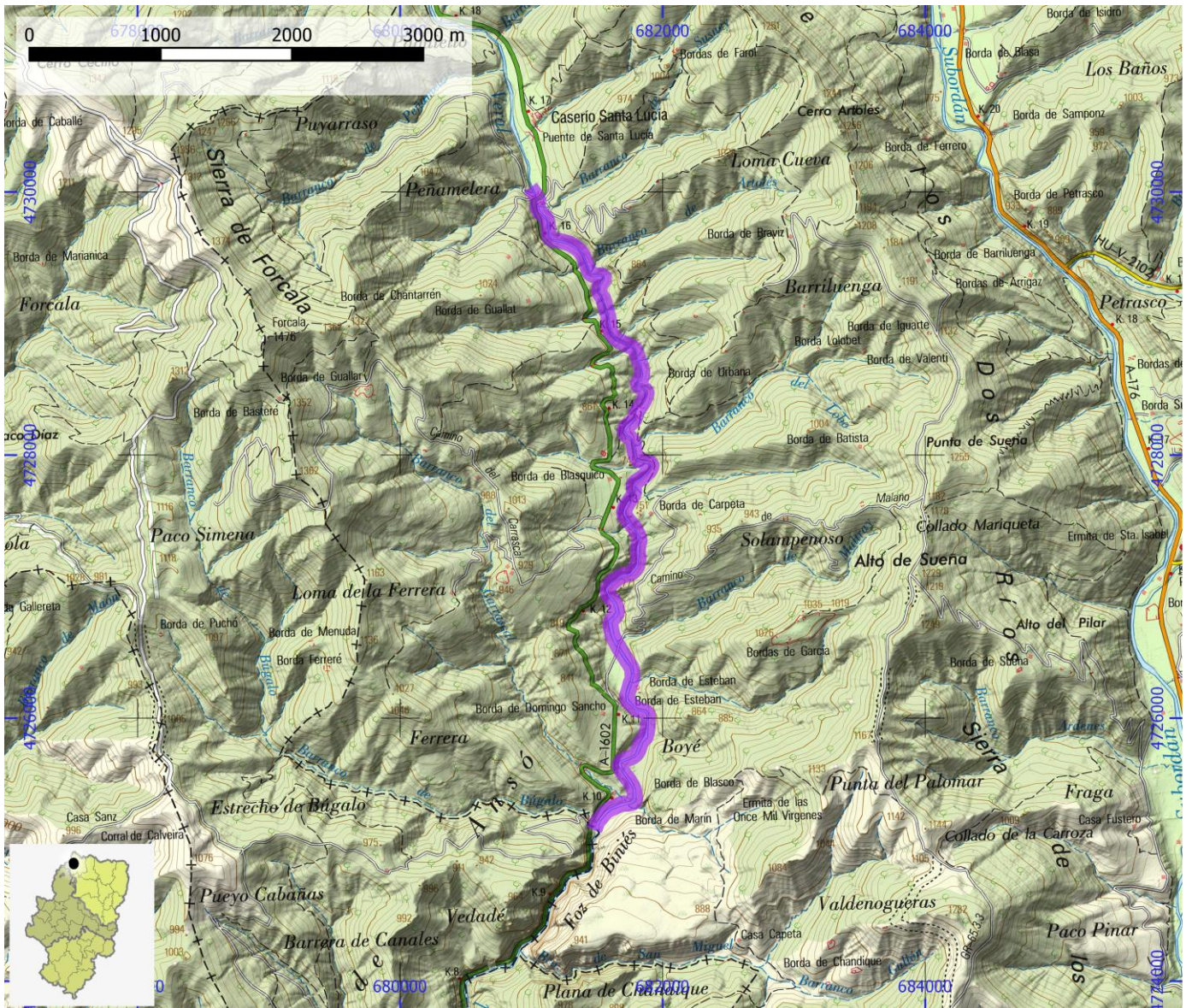
ACTIVIDADES COMERCIALES (rafting, hidrospeed...) NO

DIFICULTAD III	DESNIVEL (m) 85	COTA MÁXIMA (m) 655
	LONGITUD (km) 6,2	COTA MÍNIMA (m) 750

CORRIENTE Verál

SUBCUENCA Aragón (tramo superior)

CUENCA Ebro



ACTIVIDAD EN AGUAS BRAVAS

ID OMA

AGB003

NOMBRE Río Aragón Subordán. La Mina - San Juan de Dios

ITINERARIO

La Mina - Selva de Oza - Campamento San Juan de Dios

COMARCA La Jacetania

PROVINCIA Huesca

ACTIVIDAD KAYAK SI

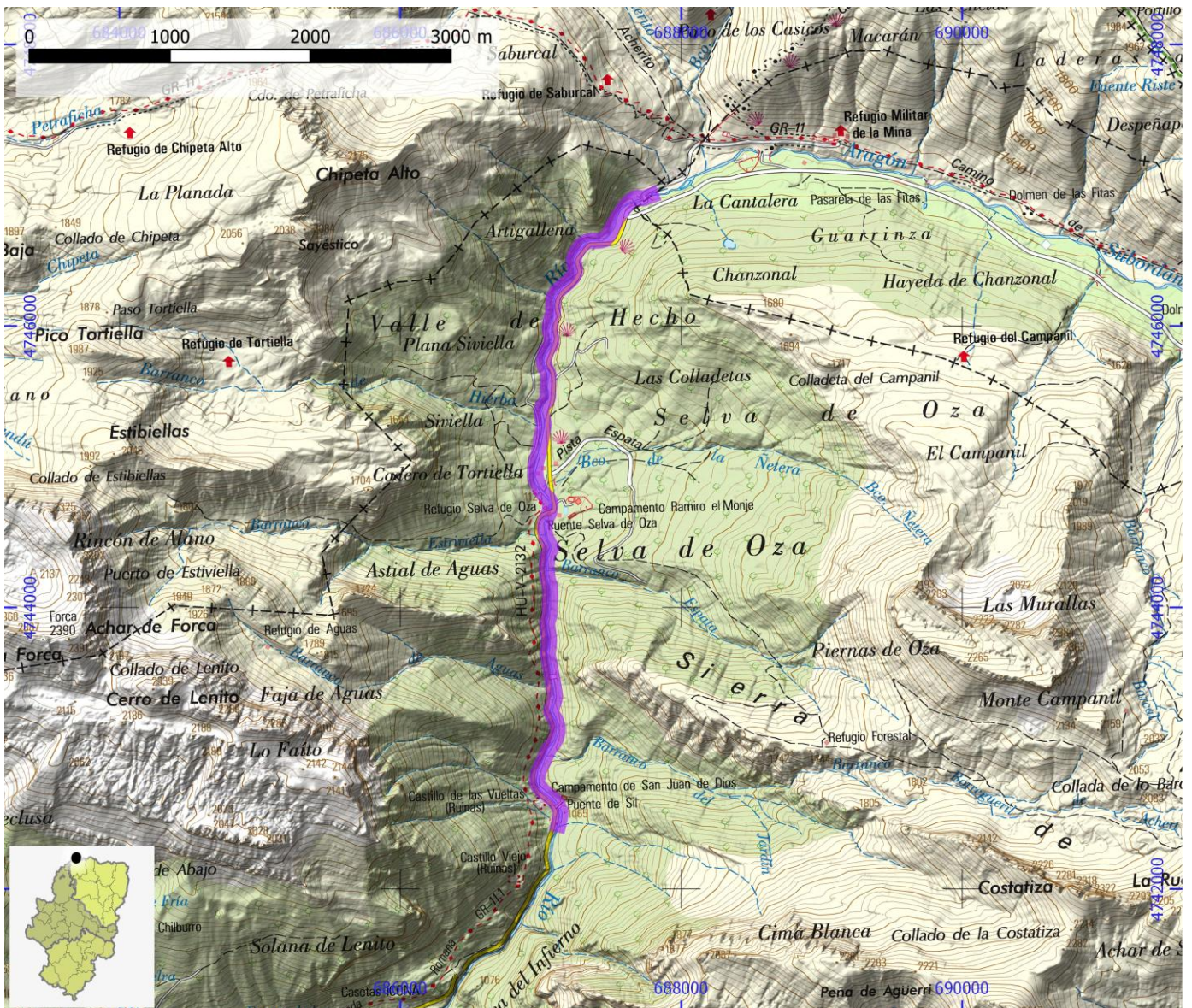
ACTIVIDADES COMERCIALES (rafting, hidrospeed...) NO

DIFICULTAD IV	DESNIVEL (m)	145	COTA MÁXIMA (m)	1060
	LONGITUD (km)	5,1	COTA MÍNIMA (m)	1215

CORRIENTE Subordán

SUBCUENCA Aragón (tramo superior)

CUENCA Ebro



ACTIVIDAD EN AGUAS BRAVAS

ID OMA

AGB004

NOMBRE Río Aragón Subordán. Río Osia - Puente d'Os Trancos

ITINERARIO

Confluencia río Osia - Embún - Javierregay - Puente d'Os Trancos

COMARCA La Jacetania

PROVINCIA Huesca

ACTIVIDAD KAYAK SI

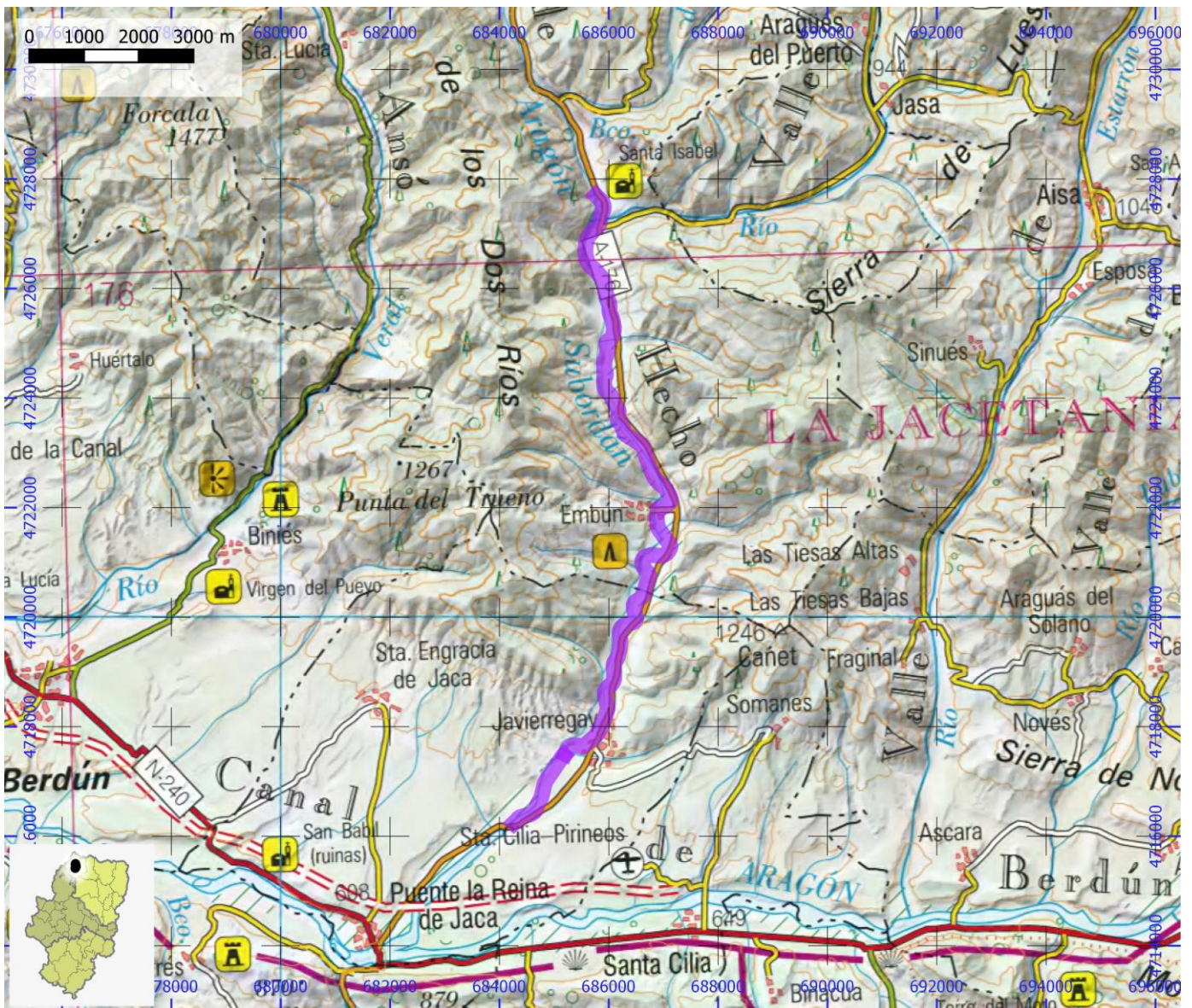
ACTIVIDADES COMERCIALES (rafting, hidrospeed...) NO

DIFICULTAD	DESNIVEL (m)	115	COTA MÁXIMA (m)	625
III	LONGITUD (km)	14,1	COTA MÍNIMA (m)	750

CORRIENTE Subordán

SUBCUENCA Aragón (tramo superior)

CUENCA Ebro



ACTIVIDAD EN AGUAS BRAVAS

ID OMA

AGB005

NOMBRE Río Gállego. Carcavilla - Murillo de Gállego

ITINERARIO

Carcavilla - Murillo de Gállego

COMARCA Hoya de Huesca / Plana de Uesca

PROVINCIA Huesca | Zaragoza

ACTIVIDAD KAYAK SI

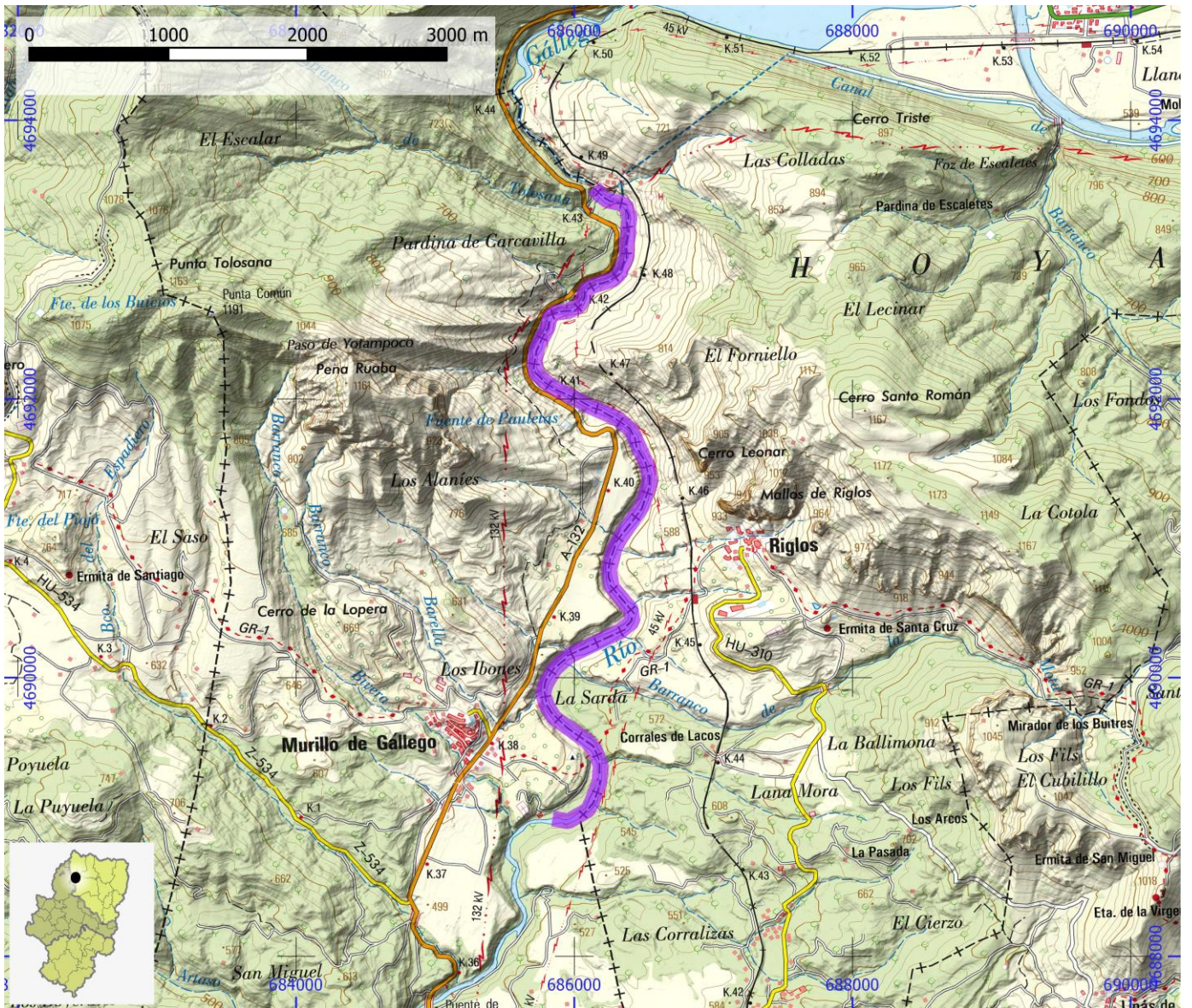
ACTIVIDADES COMERCIALES (rafting, hidrospeed...) SI

DIFICULTAD	DESNIVEL (m)	35	COTA MÁXIMA (m)	450
III	LONGITUD (km)	6,2	COTA MÍNIMA (m)	490

CORRIENTE Gállego

SUBCUENCA Gállego

CUENCA Ebro



ACTIVIDAD EN AGUAS BRAVAS

ID OMA

AGB006

NOMBRE Río Gállego. Murillo de Gállego - Santa Eulalia

ITINERARIO

Murillo de Gállego - Santa Eulalia

COMARCA Hoya de Huesca / Plana de Uesca

PROVINCIA Huesca | Zaragoza

ACTIVIDAD KAYAK SI

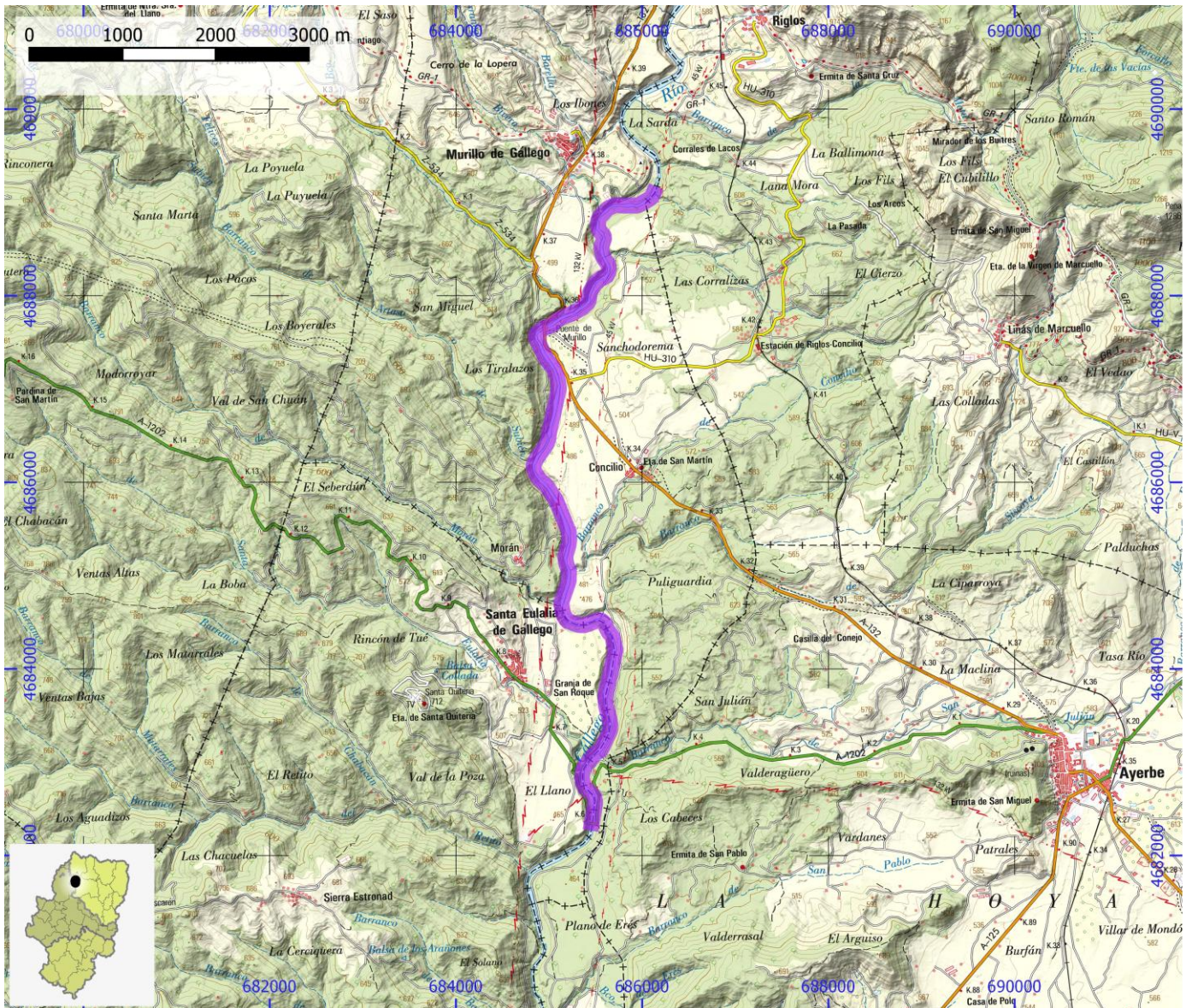
ACTIVIDADES COMERCIALES (rafting, hidrospeed...) SI

DIFICULTAD III	DESNIVEL (m)	25	COTA MÁXIMA (m)	425
	LONGITUD (km)	8,5	COTA MÍNIMA (m)	460

CORRIENTE Gállego

SUBCUENCA Gállego

CUENCA Ebro



ACTIVIDAD EN AGUAS BRAVAS

ID OMA

AGB007

NOMBRE Río Ara en Bujaruelo. Puente de Bujaruelo - Puente de Santa Elena

ITINERARIO

Puente de Bujaruelo - Puente de Santa Elena

COMARCA Sobrarbe

PROVINCIA Huesca

ACTIVIDAD KAYAK SI

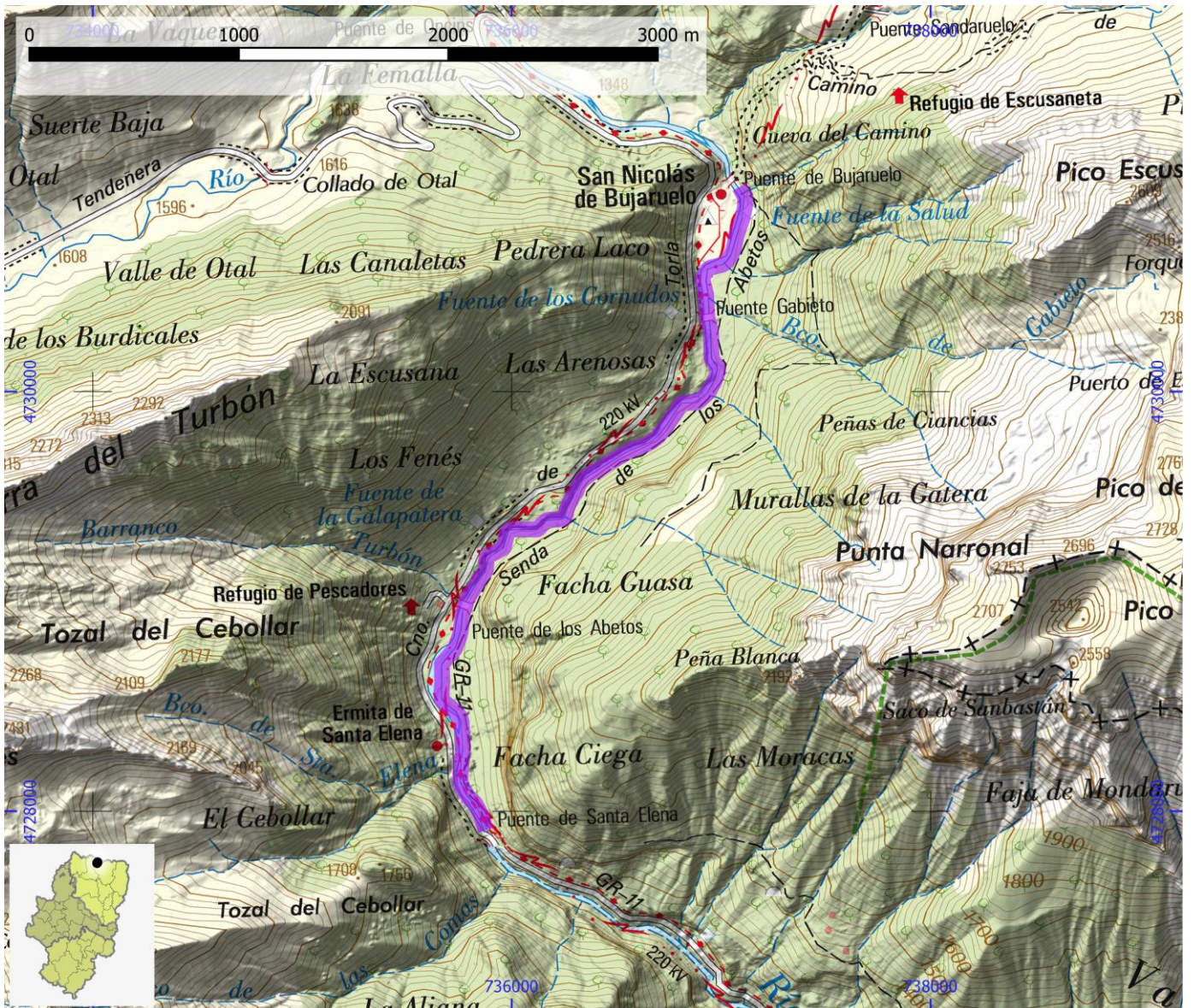
ACTIVIDADES COMERCIALES (rafting, hidrospeed...) NO

DIFICULTAD	DESNIVEL (m)	130	COTA MÁXIMA (m)	1205
V	LONGITUD (km)	3,9	COTA MÍNIMA (m)	1340

CORRIENTE Ara

SUBCUENCA Cinca

CUENCA Ebro



ACTIVIDAD EN AGUAS BRAVAS

ID OMA

AGB008

NOMBRE Río Ara en Bujaruelo. Puente de Santa Elena - rampa de hormigón

ITINERARIO

Puente de Santa Elena - rampa de hormigón

COMARCA Sobrarbe

PROVINCIA Huesca

ACTIVIDAD KAYAK SI

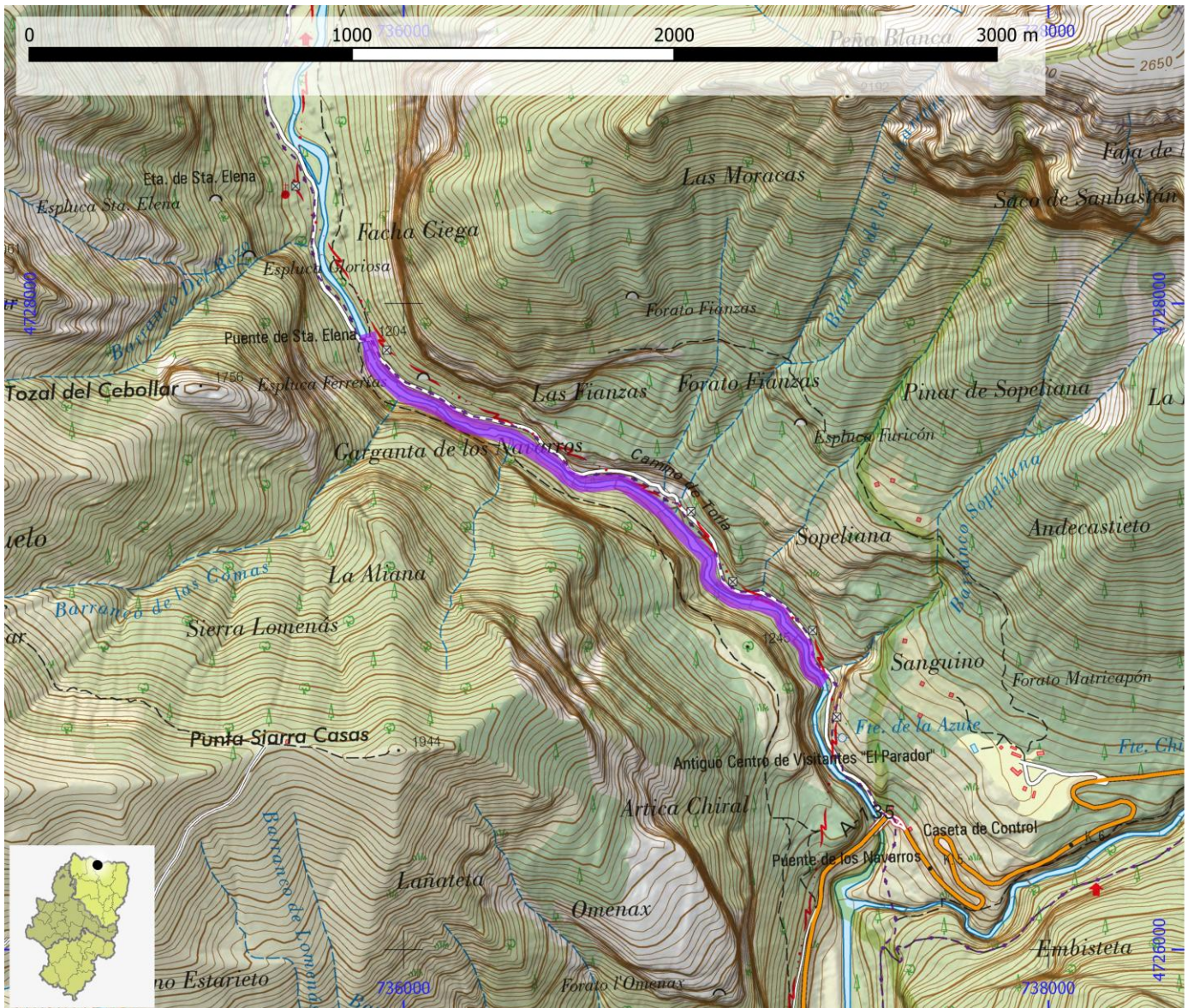
ACTIVIDADES COMERCIALES (rafting, hidrospeed...) NO

DIFICULTAD V+	DESNIVEL (m)	115	COTA MÁXIMA (m)	1090
	LONGITUD (km)	1,9	COTA MÍNIMA (m)	1250

CORRIENTE Ara

SUBCUENCA Cinca

CUENCA Ebro



ACTIVIDAD EN AGUAS BRAVAS

ID OMA

AGB009

NOMBRE Río Ara. Confluencia Arzas - Aforo de Torla

ITINERARIO

Confluencia Arzas - Aforo de Torla

COMARCA Sobrarbe

PROVINCIA Huesca

ACTIVIDAD KAYAK SI

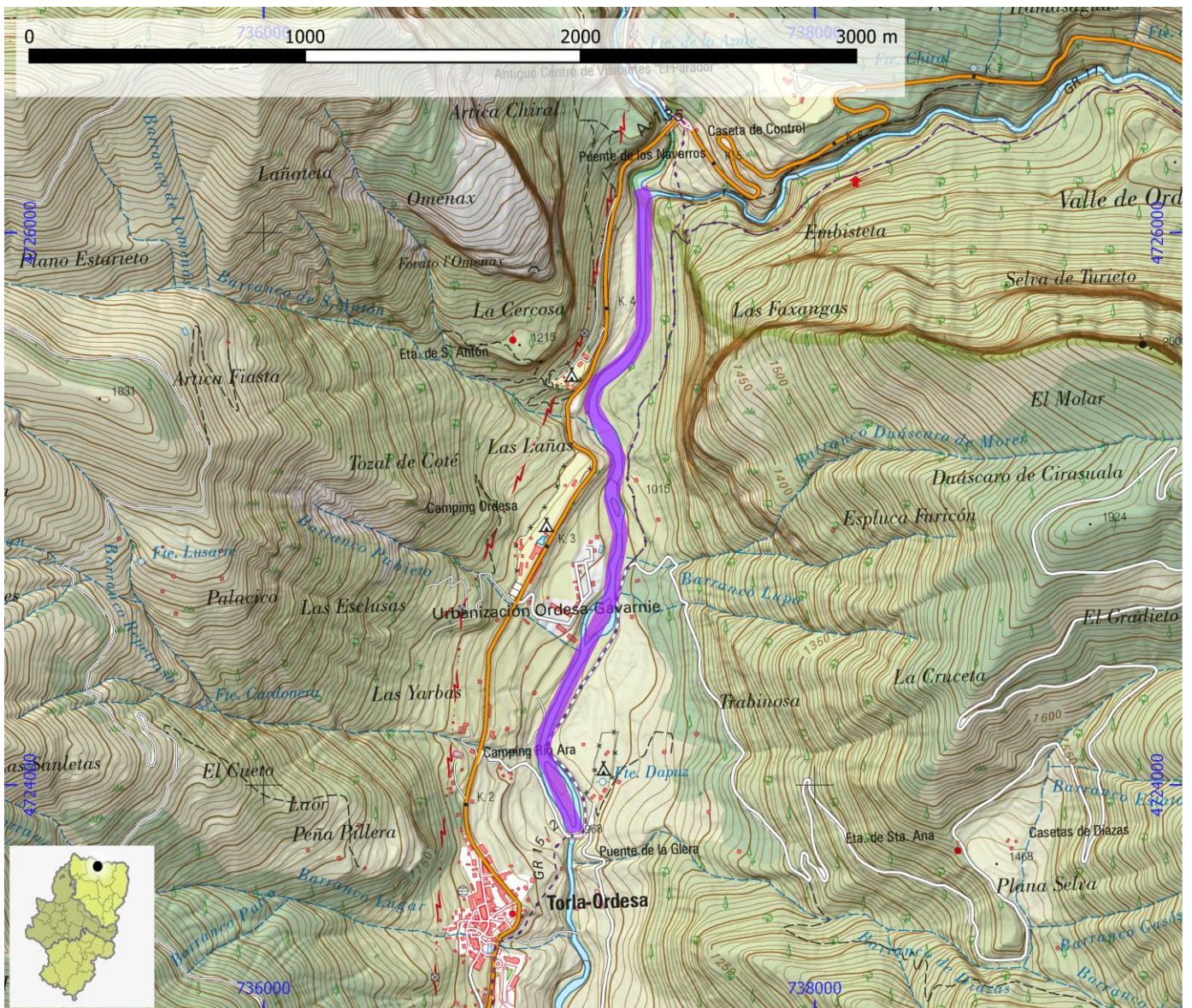
ACTIVIDADES COMERCIALES (rafting, hidrospeed...) NO

DIFICULTAD	DESNIVEL (m)	60	COTA MÁXIMA (m)	960
IV	LONGITUD (km)	2,5	COTA MÍNIMA (m)	1030

CORRIENTE Ara

SUBCUENCA Cinca

CUENCA Ebro



ACTIVIDAD EN AGUAS BRAVAS

ID OMA

AGB010

NOMBRE Río Ara. Torla - Broto

ITINERARIO

Torla - Broto

COMARCA Sobrarbe

PROVINCIA Huesca

ACTIVIDAD KAYAK SI

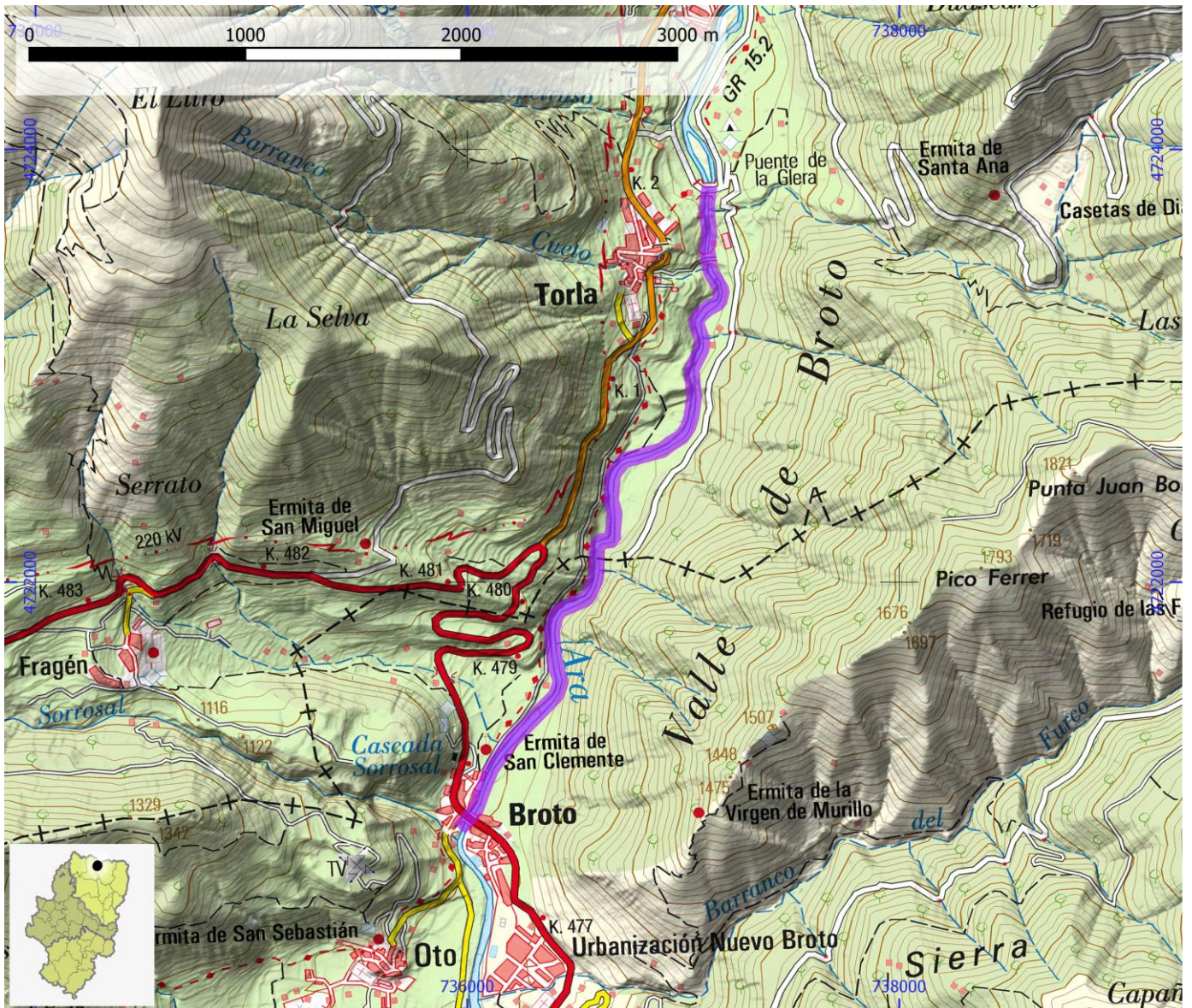
ACTIVIDADES COMERCIALES (rafting, hidrospeed...) SI

DIFICULTAD	DESNIVEL (m)	65	COTA MÁXIMA (m)	890
IV	LONGITUD (km)	3,5	COTA MÍNIMA (m)	970

CORRIENTE Ara

SUBCUENCA Cinca

CUENCA Ebro



ACTIVIDAD EN AGUAS BRAVAS

ID OMA

AGB011

NOMBRE Río Ara. Broto - Fiscal

ITINERARIO

Broto - Sarvisé - Planduviar - San Andrés - Fiscal

COMARCA Sobrarbe

PROVINCIA Huesca

ACTIVIDAD KAYAK SI

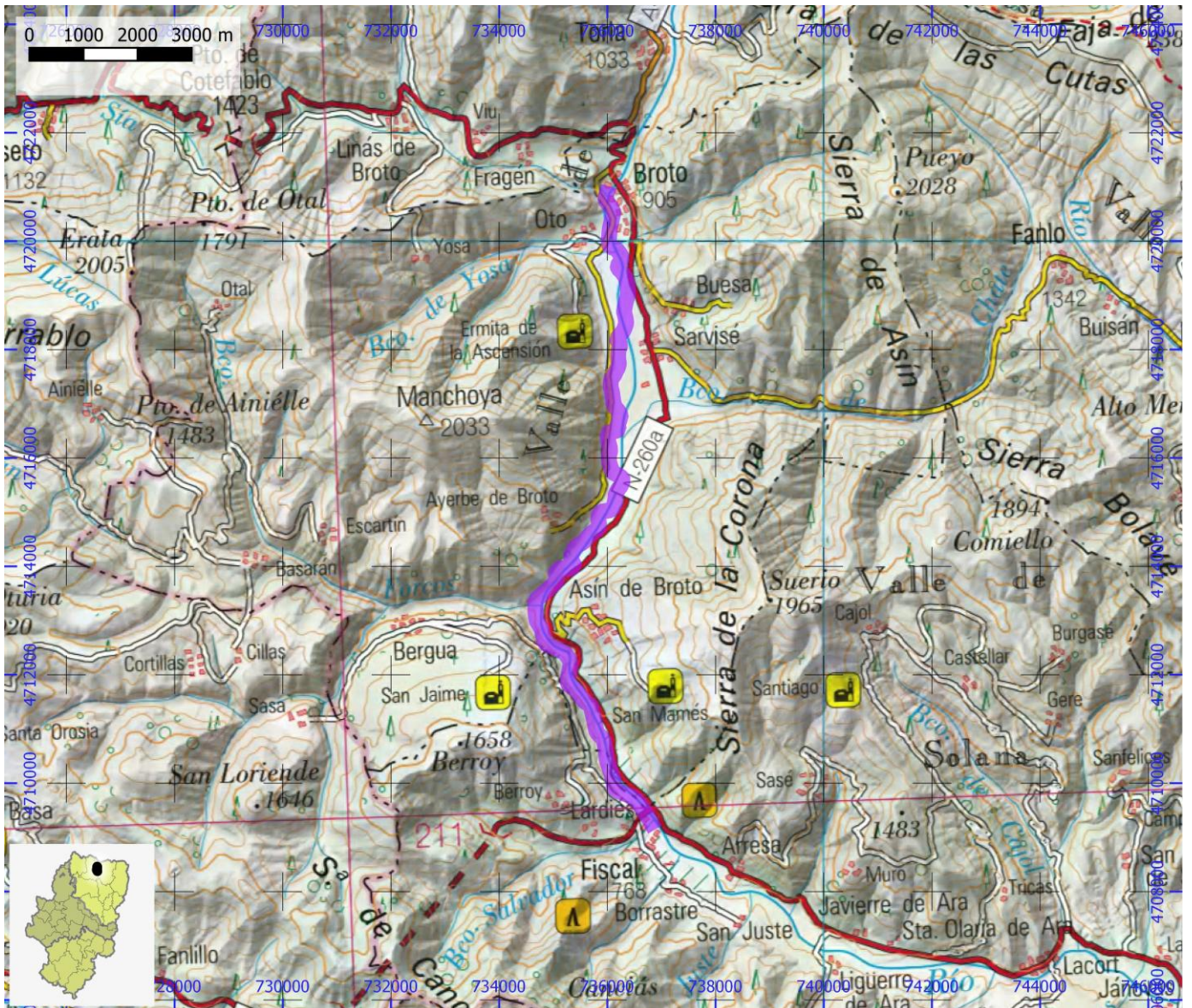
ACTIVIDADES COMERCIALES (rafting, hidrospeed...) SI

DIFICULTAD	DESNIVEL (m)	140	COTA MÁXIMA (m)	750
III	LONGITUD (km)	14,2	COTA MÍNIMA (m)	895

CORRIENTE Ara

SUBCUENCA Cinca

CUENCA Ebro



ACTIVIDAD EN AGUAS BRAVAS

ID OMA

AGB012

NOMBRE Río Forcos. Bergua - Río Ara

ITINERARIO

Bergua - Río Ara

COMARCA Sobrarbe

PROVINCIA Huesca

ACTIVIDAD KAYAK SI

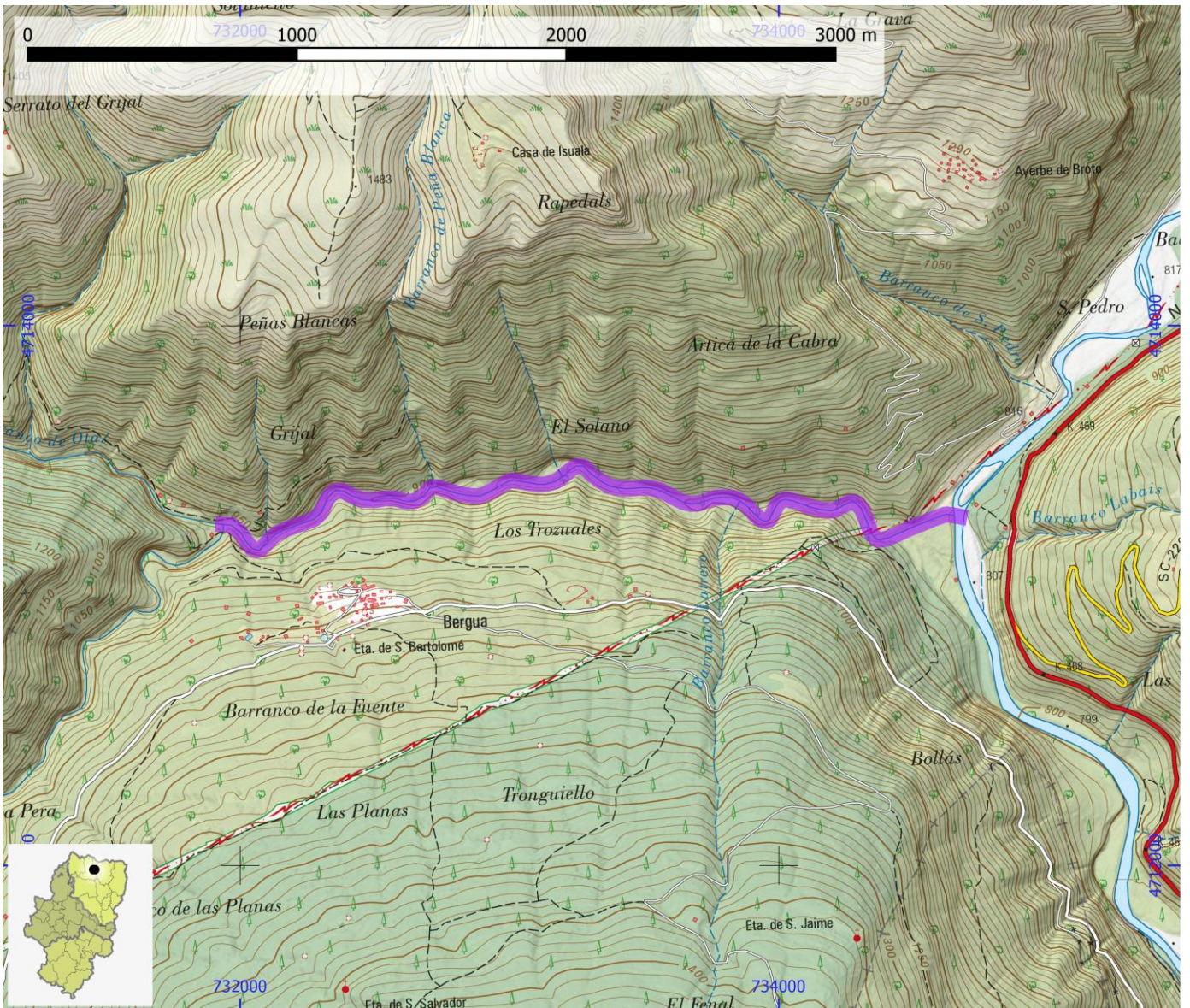
ACTIVIDADES COMERCIALES (rafting, hidrospeed...) NO

DIFICULTAD IV	DESNIVEL (m)	120	COTA MÁXIMA (m)	810
	LONGITUD (km)	3,2	COTA MÍNIMA (m)	950

CORRIENTE Ara

SUBCUENCA Cinca

CUENCA Ebro



ACTIVIDAD EN AGUAS BRAVAS

ID OMA

AGB013

NOMBRE Río Cinca. Bielsa

ITINERARIO

Bielsa - Bielsa

COMARCA Sobrarbe

PROVINCIA Huesca

ACTIVIDAD KAYAK SI

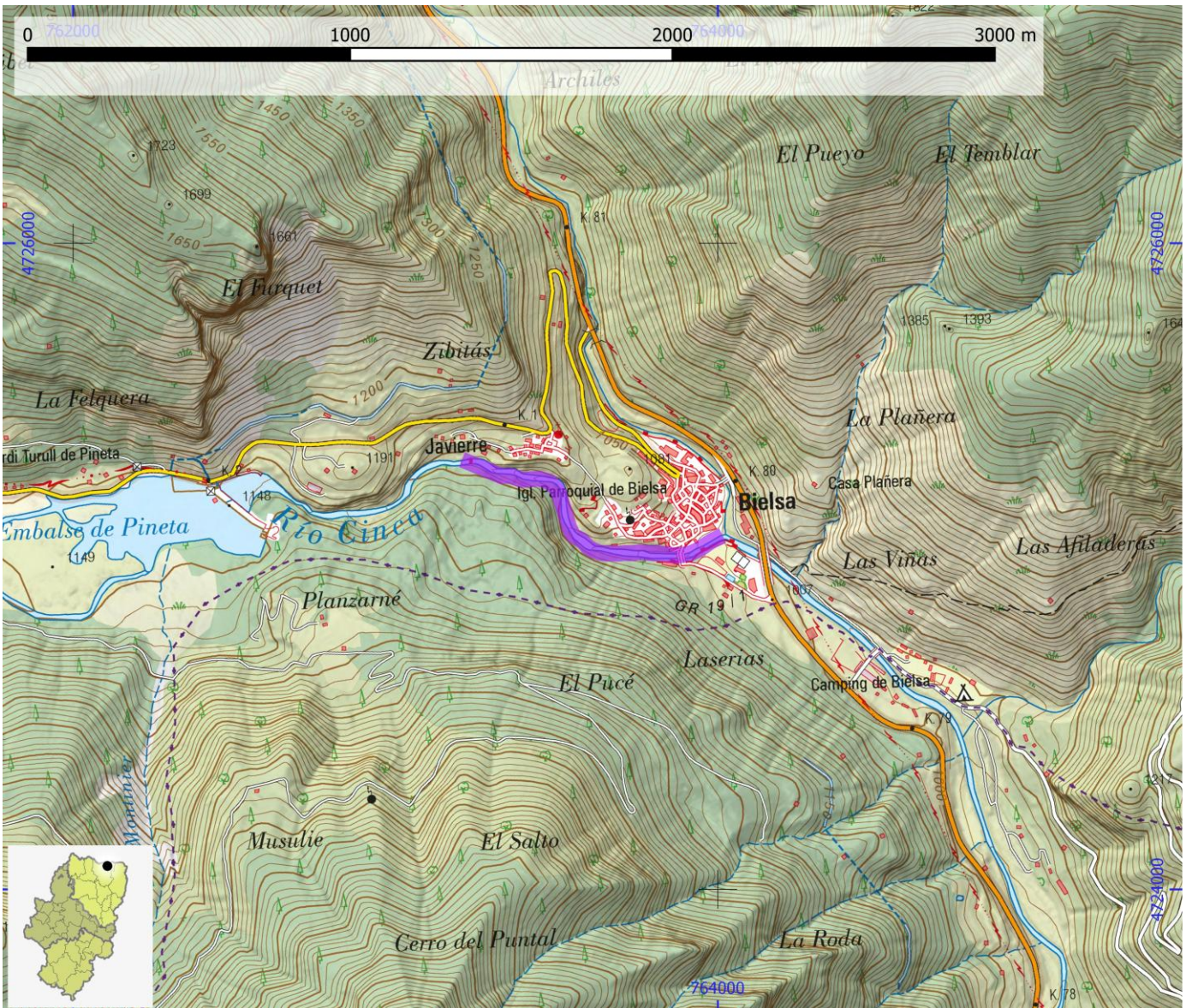
ACTIVIDADES COMERCIALES (rafting, hidrospeed...) NO

DIFICULTAD V	DESNIVEL (m)	85	COTA MÁXIMA (m)	1020
	LONGITUD (km)	0,9	COTA MÍNIMA (m)	1100

CORRIENTE Cinca

SUBCUENCA Cinca

CUENCA Ebro



ACTIVIDAD EN AGUAS BRAVAS

ID OMA

AGB014

NOMBRE Río Cinca. Bielsa - Infranqueables de Salinas

ITINERARIO

Bielsa - Infranqueables de Salinas

COMARCA Sobrarbe

PROVINCIA Huesca

ACTIVIDAD KAYAK SI

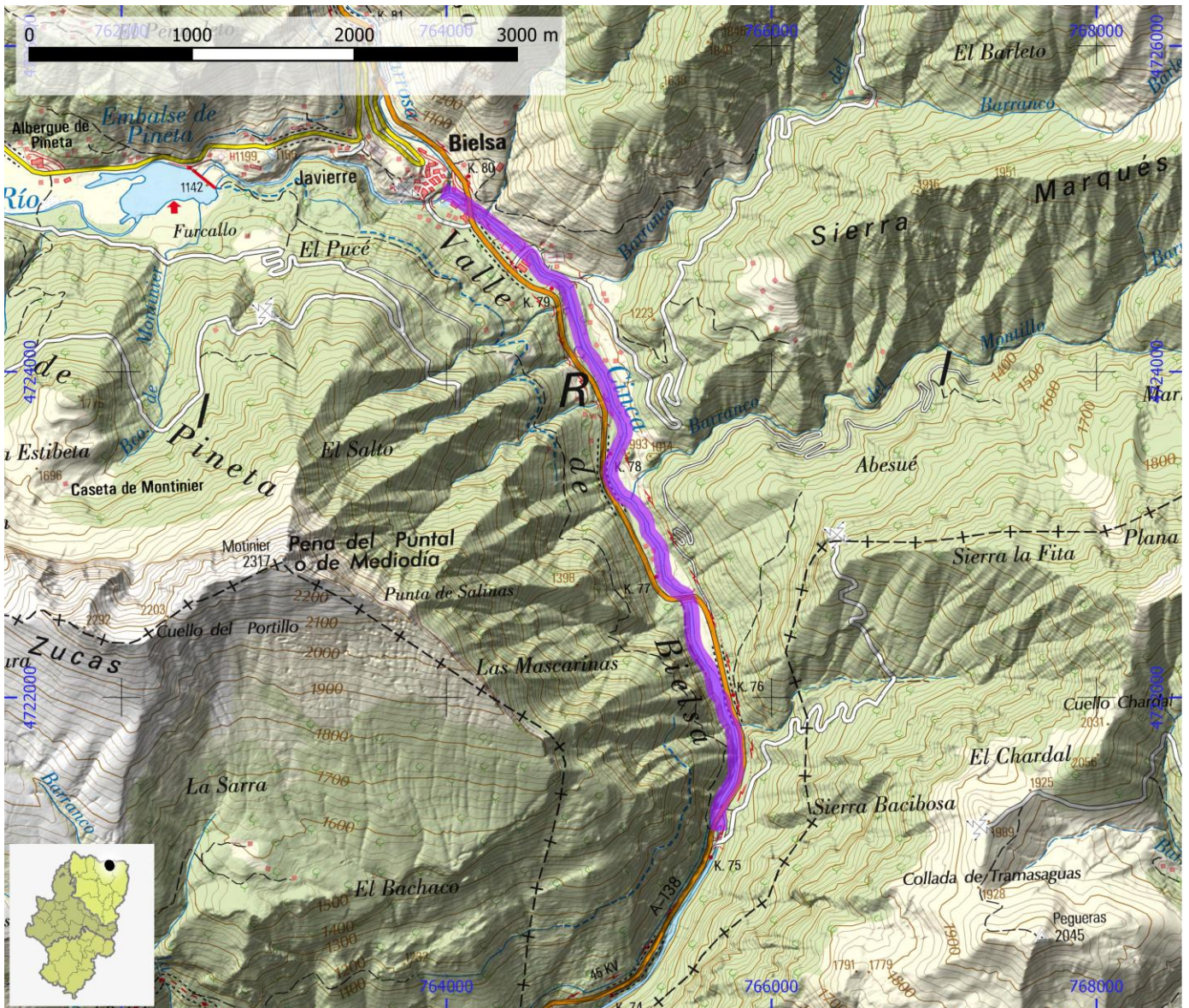
ACTIVIDADES COMERCIALES (rafting, hidrospeed...) NO

DIFICULTAD IV	DESNIVEL (m)	110	COTA MÁXIMA (m)	905
	LONGITUD (km)	4,6	COTA MÍNIMA (m)	1015

CORRIENTE Cinca

SUBCUENCA Cinca

CUENCA Ebro



ACTIVIDAD EN AGUAS BRAVAS

ID OMA

AGB015

NOMBRE Río Cinca. Infranqueables de Salinas - Lafortunada

ITINERARIO

Infranqueables de Salinas - Lafortunada

COMARCA Sobrarbe

PROVINCIA Huesca

ACTIVIDAD KAYAK SI

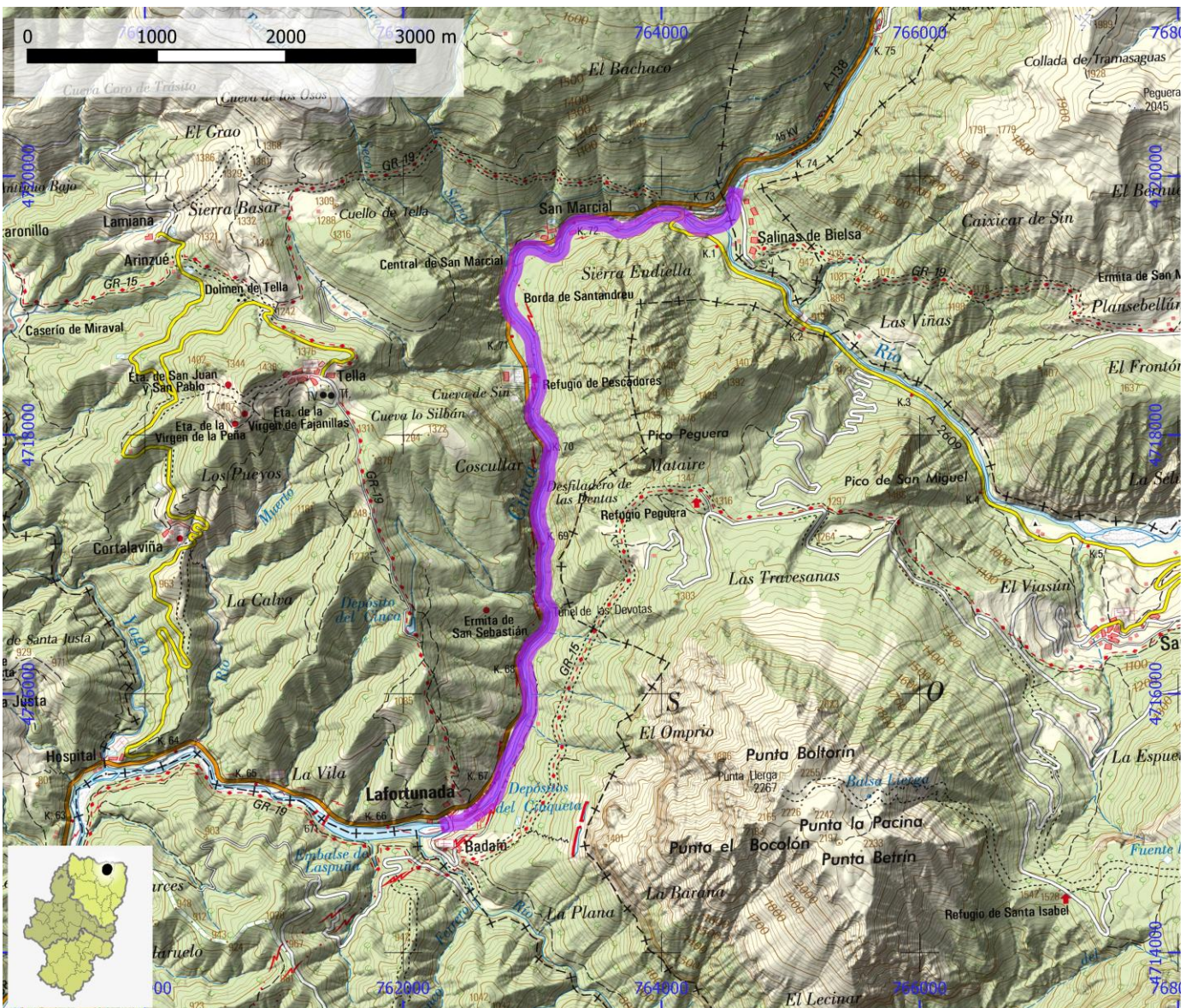
ACTIVIDADES COMERCIALES (rafting, hidrospeed...) NO

DIFICULTAD III **DESNIVEL (m)** 105 **COTA MÁXIMA (m)** 685
LONGITUD (km) 7,1 **COTA MÍNIMA (m)** 805

CORRIENTE Cinca

SUBCUENCA Cinca

CUENCA Ebro



ACTIVIDAD EN AGUAS BRAVAS

ID OMA

AGB016

NOMBRE Río Cinca. Escalona - Aínsa

ITINERARIO

Escalona - Labuerda - Aínsa

COMARCA Sobrarbe

PROVINCIA Huesca

ACTIVIDAD KAYAK SI

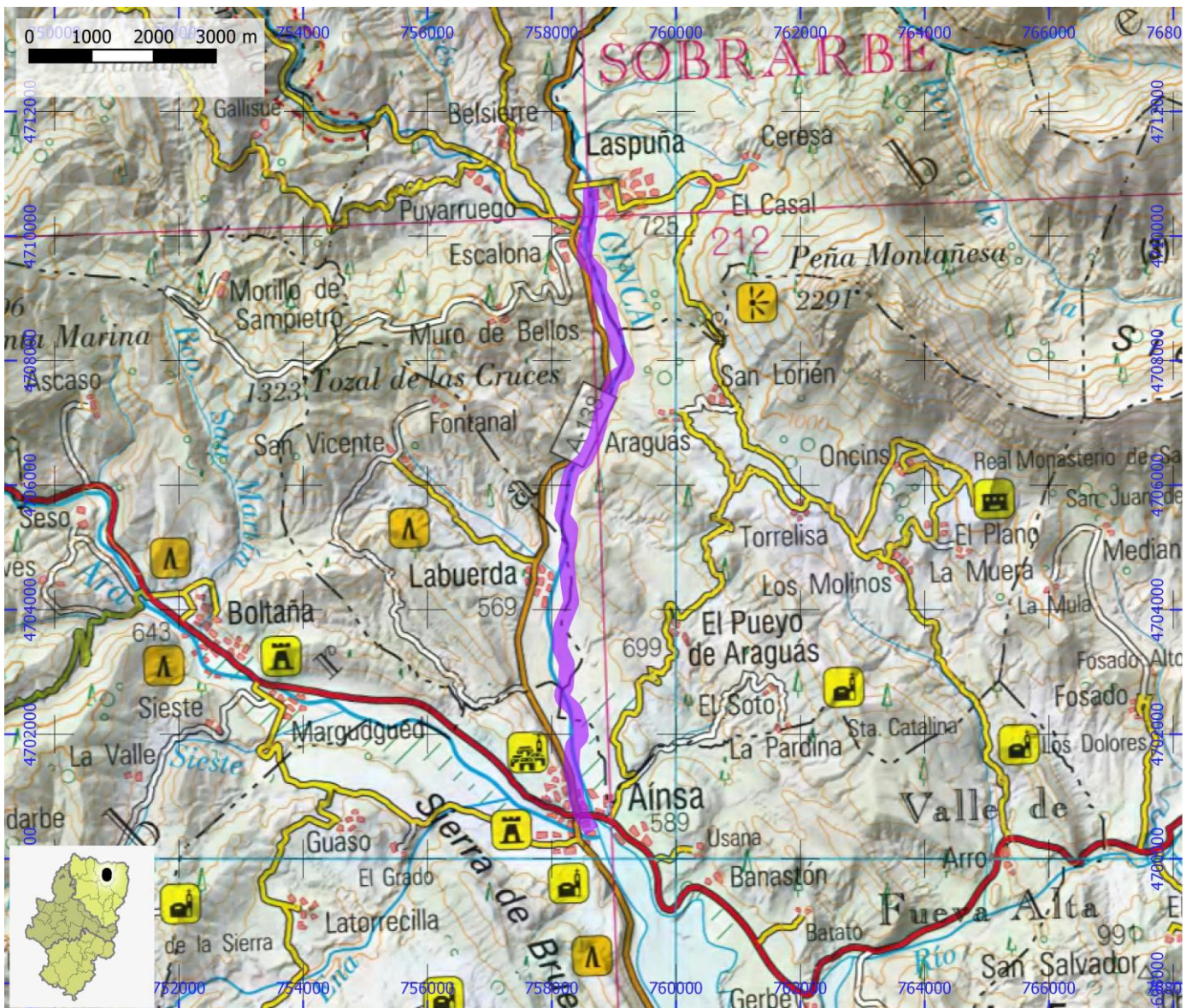
ACTIVIDADES COMERCIALES (rafting, hidrospeed...) SI

DIFICULTAD	DESNIVEL (m)	80	COTA MÁXIMA (m)	525
II	LONGITUD (km)	10,9	COTA MÍNIMA (m)	610

CORRIENTE Cinca

SUBCUENCA Cinca

CUENCA Ebro



ACTIVIDAD EN AGUAS BRAVAS

ID OMA

AGB017

NOMBRE Río Cinqueta. Campamento Virgen Blanca - Puen Micalé

ITINERARIO

Campamento Virgen Blanca - Puen de l'Hospital - Puen Biziel - Micalé

COMARCA Sobrarbe

PROVINCIA Huesca

ACTIVIDAD KAYAK SI

ACTIVIDADES COMERCIALES (rafting, hidrospeed...) NO

DIFICULTAD	DESNIVEL (m)	230	COTA MÁXIMA (m)	1330
V	LONGITUD (km)	5,1	COTA MÍNIMA (m)	1565

CORRIENTE Cinqueta

SUBCUENCA Cinca

CUENCA Ebro



ACTIVIDAD EN AGUAS BRAVAS

ID OMA

AGB018

NOMBRE Río Cinqueta. Puen Micalé - Plan

ITINERARIO

Puen Micalé - Puen de la Fondería - Puen Peadó - San Juan de Plan - Plan

COMARCA Sobrarbe

PROVINCIA Huesca

ACTIVIDAD KAYAK SI

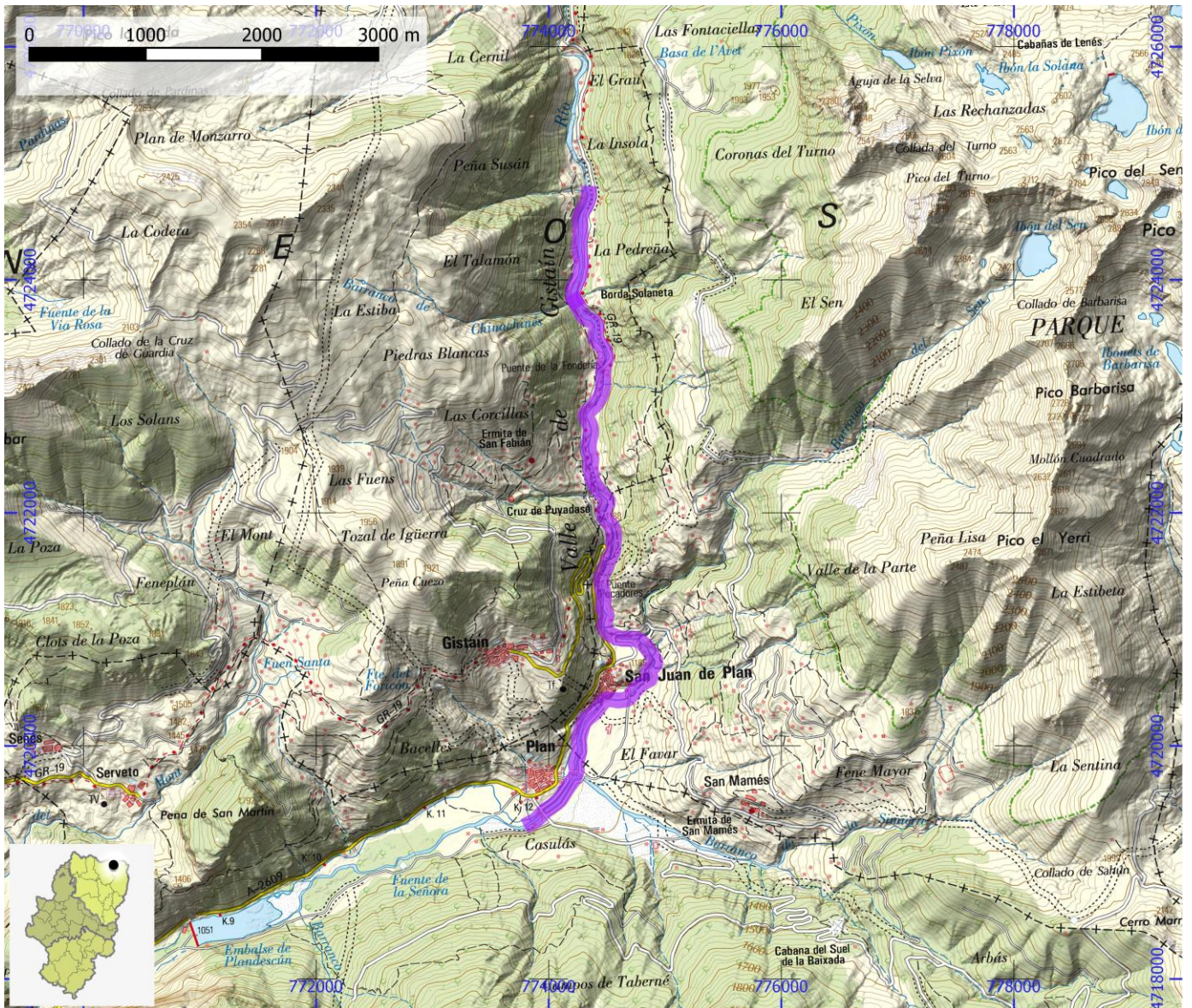
ACTIVIDADES COMERCIALES (rafting, hidrospeed...) NO

DIFICULTAD **V** **DESNIVEL (m)** **250** **COTA MÁXIMA (m)** **1080**
LONGITUD (km) **6,6** **COTA MÍNIMA (m)** **1330**

CORRIENTE Cinqueta

SUBCUENCA Cinca

CUENCA Ebro



ACTIVIDAD EN AGUAS BRAVAS

ID OMA

AGB019

NOMBRE Río Estós. Cascada del Turmo - Embalse de Estós

ITINERARIO

Cascada del Turmo - Cabaña de Santa Ana - Embalse de Estós

COMARCA La Ribagorza

PROVINCIA Huesca

ACTIVIDAD KAYAK SI

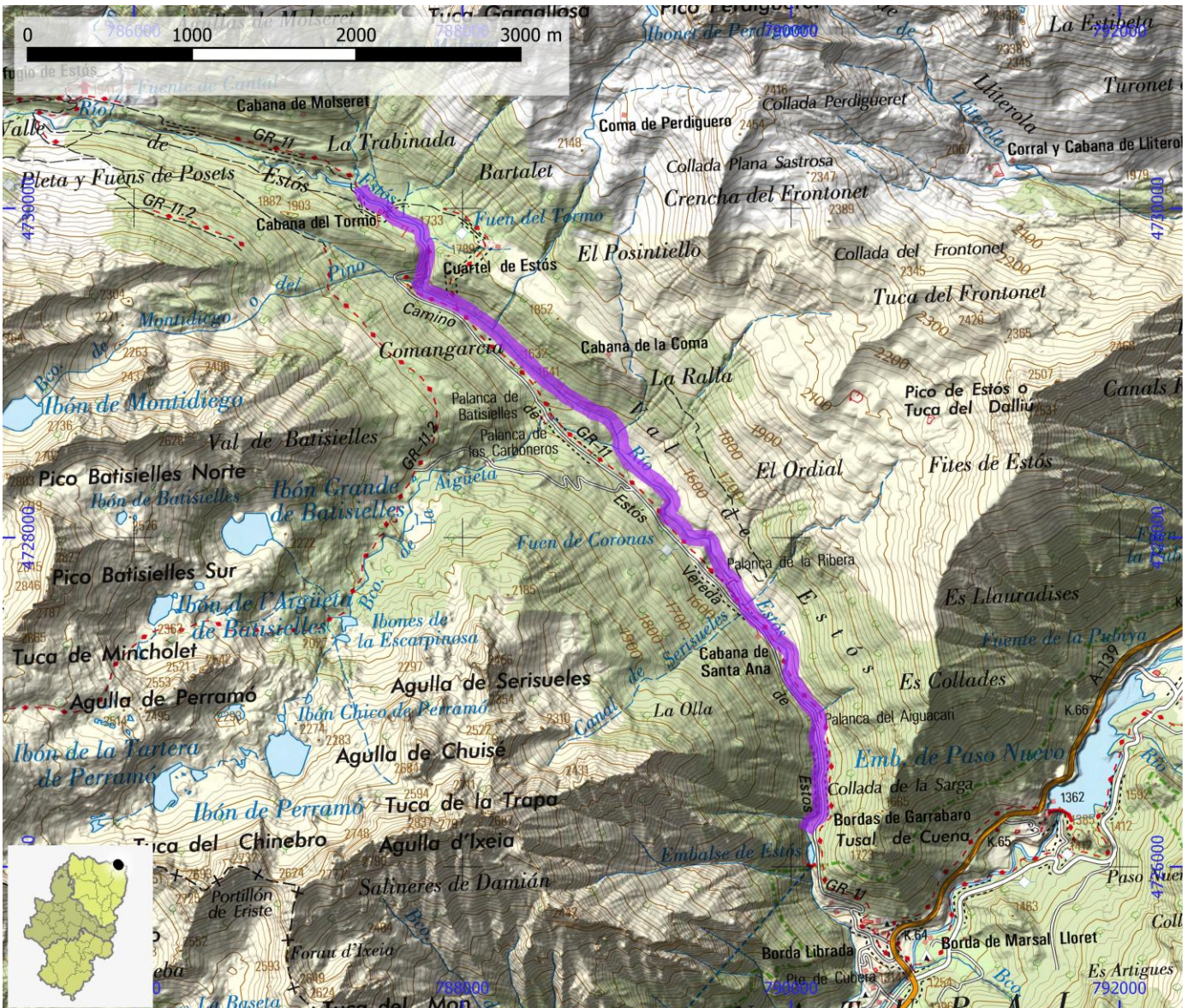
ACTIVIDADES COMERCIALES (rafting, hidrospeed...) NO

DIFICULTAD IV	DESNIVEL (m)	370	COTA MÁXIMA (m)	1405
	LONGITUD (km)	5,3	COTA MÍNIMA (m)	1755

CORRIENTE Estós

SUBCUENCA Ésera

CUENCA Ebro



ACTIVIDAD EN AGUAS BRAVAS

ID OMA

AGB020

NOMBRE Río Ésera. Baños de Benasque.

ITINERARIO

Plan de Turpí - Plan de Rosec

COMARCA La Ribagorza

PROVINCIA Huesca

ACTIVIDAD KAYAK SI

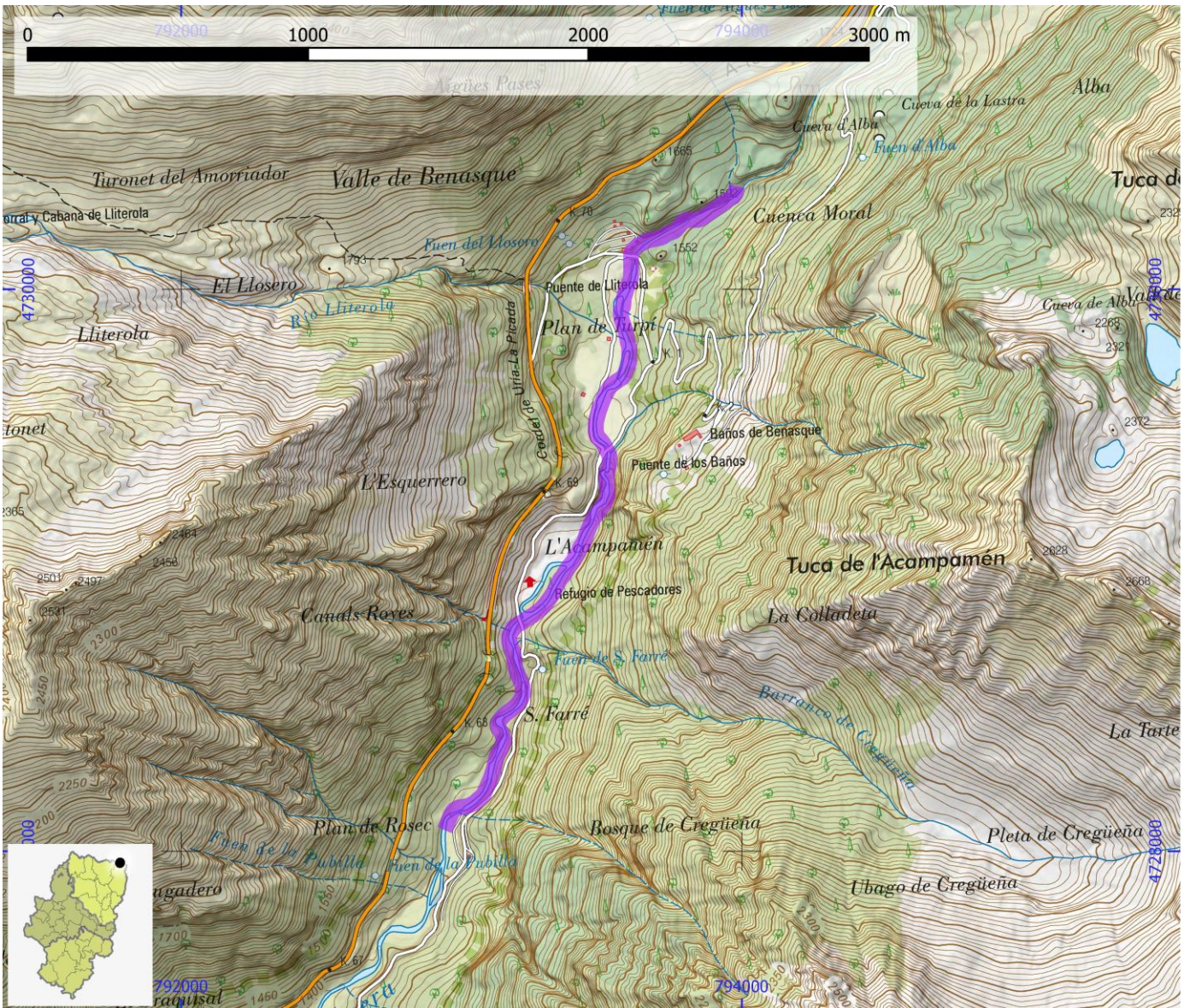
ACTIVIDADES COMERCIALES (rafting, hidrospeed...) NO

DIFICULTAD V	DESNIVEL (m)	155	COTA MÁXIMA (m)	1415
	LONGITUD (km)	2,8	COTA MÍNIMA (m)	1580

CORRIENTE Ésera

SUBCUENCA Ésera

CUENCA Ebro



ACTIVIDAD EN AGUAS BRAVAS

ID OMA

AGB021

NOMBRE

Río Vallibierna. Refugio de Pescadores - Embalse de Paso Nuevo

ITINERARIO

Refugio de Pescadores - Embalse de Paso Nuevo

COMARCA

La Ribagorza

PROVINCIA

Huesca

ACTIVIDAD KAYAK

SI

ACTIVIDADES COMERCIALES (rafting, hidrospeed...)

NO

DIFICULTAD
V

DESNIVEL (m)

590

COTA MÁXIMA (m)

1365

LONGITUD (km)

6,4

COTA MÍNIMA (m)

1955

CORRIENTE

Vallibierna

SUBCUENCA

Ésera

CUENCA

Ebro



ACTIVIDAD EN AGUAS BRAVAS

ID OMA

AGB022

NOMBRE Río Ésera. Eriste - Castejón de Sos

ITINERARIO

Eriste - Villanova - Castejón de Sos

COMARCA La Ribagorza

PROVINCIA Huesca

ACTIVIDAD KAYAK SI

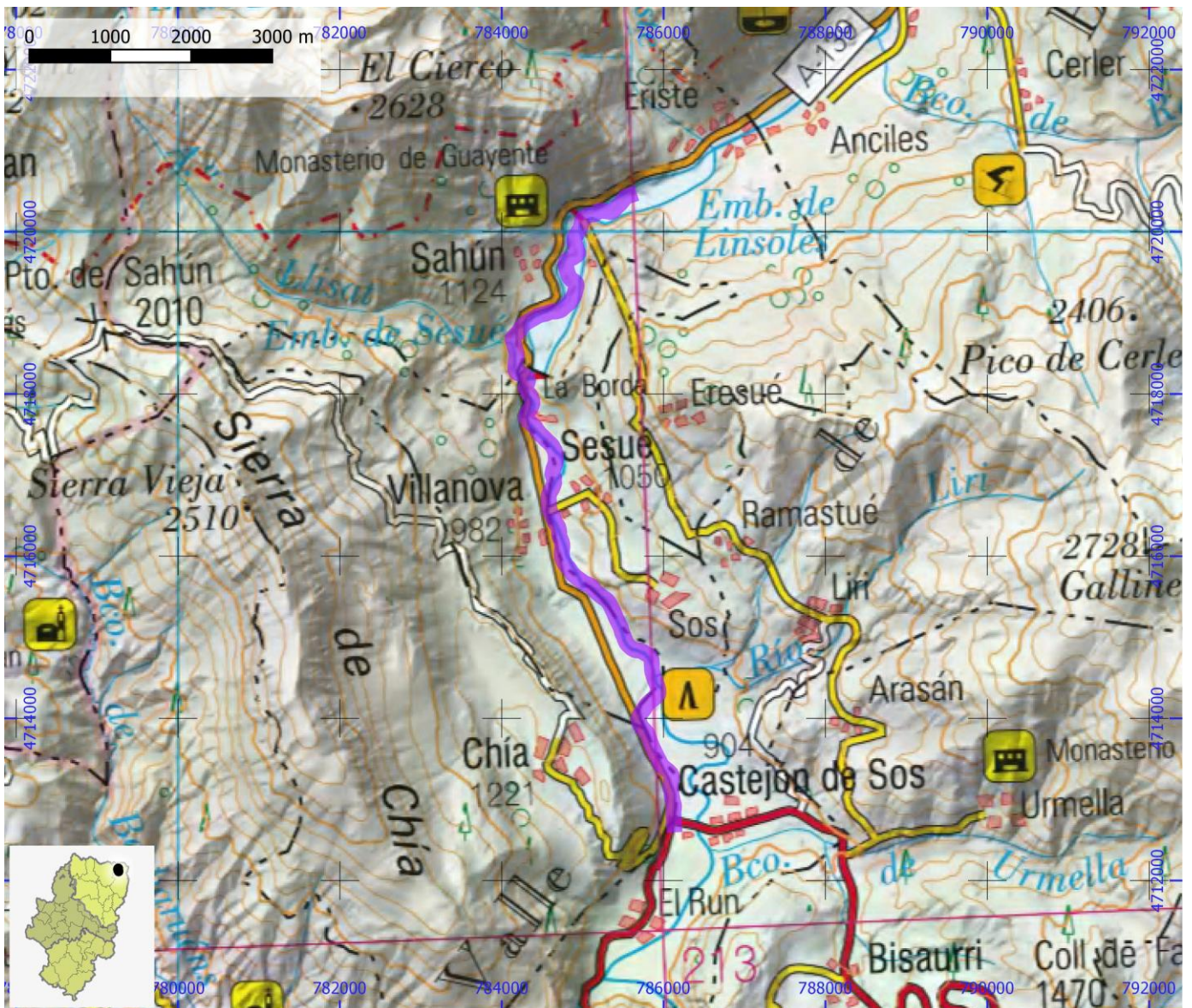
ACTIVIDADES COMERCIALES (rafting, hidrospeed...) NO

DIFICULTAD V	DESNIVEL (m)	165	COTA MÁXIMA (m)	890
	LONGITUD (km)	9,9	COTA MÍNIMA (m)	1065

CORRIENTE Ésera

SUBCUENCA Ésera

CUENCA Ebro



ACTIVIDAD EN AGUAS BRAVAS

ID OMA

AGB023

NOMBRE Río Ésera. El Run - Seira

ITINERARIO

El Run - Congosto de Ventamillo - Seira

COMARCA La Ribagorza

PROVINCIA Huesca

ACTIVIDAD KAYAK SI

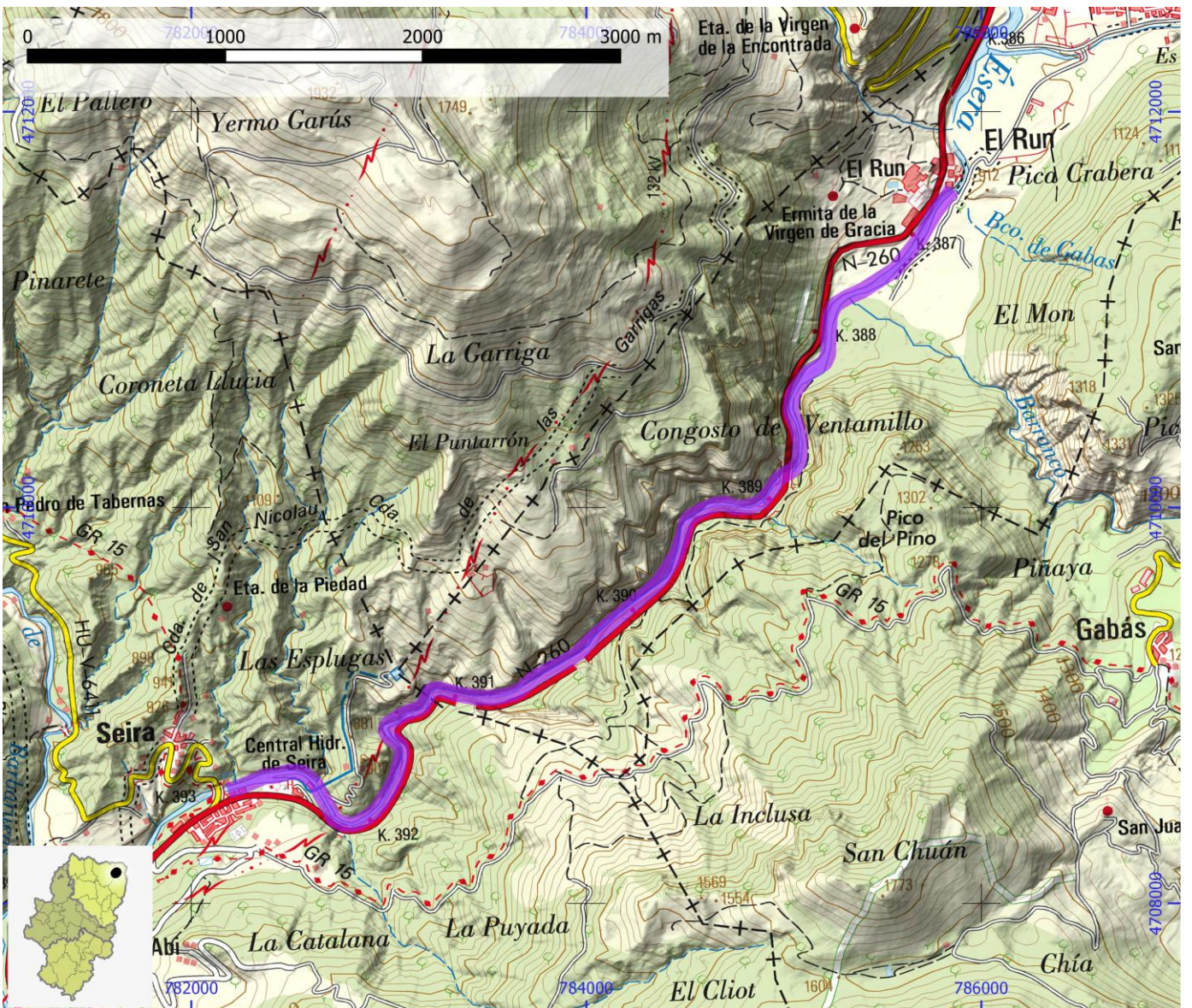
ACTIVIDADES COMERCIALES (rafting, hidrospeed...) NO

DIFICULTAD IV	DESNIVEL (m)	105	COTA MÁXIMA (m)	790
	LONGITUD (km)	5,8	COTA MÍNIMA (m)	970

CORRIENTE Ésera

SUBCUENCA Ésera

CUENCA Ebro



ACTIVIDAD EN AGUAS BRAVAS

ID OMA

AGB024

NOMBRE Río Ésera. Campo - Pirámides

ITINERARIO

Campo - Navarri - Silleta - Pirámides

COMARCA La Ribagorza

PROVINCIA Huesca

ACTIVIDAD KAYAK SI

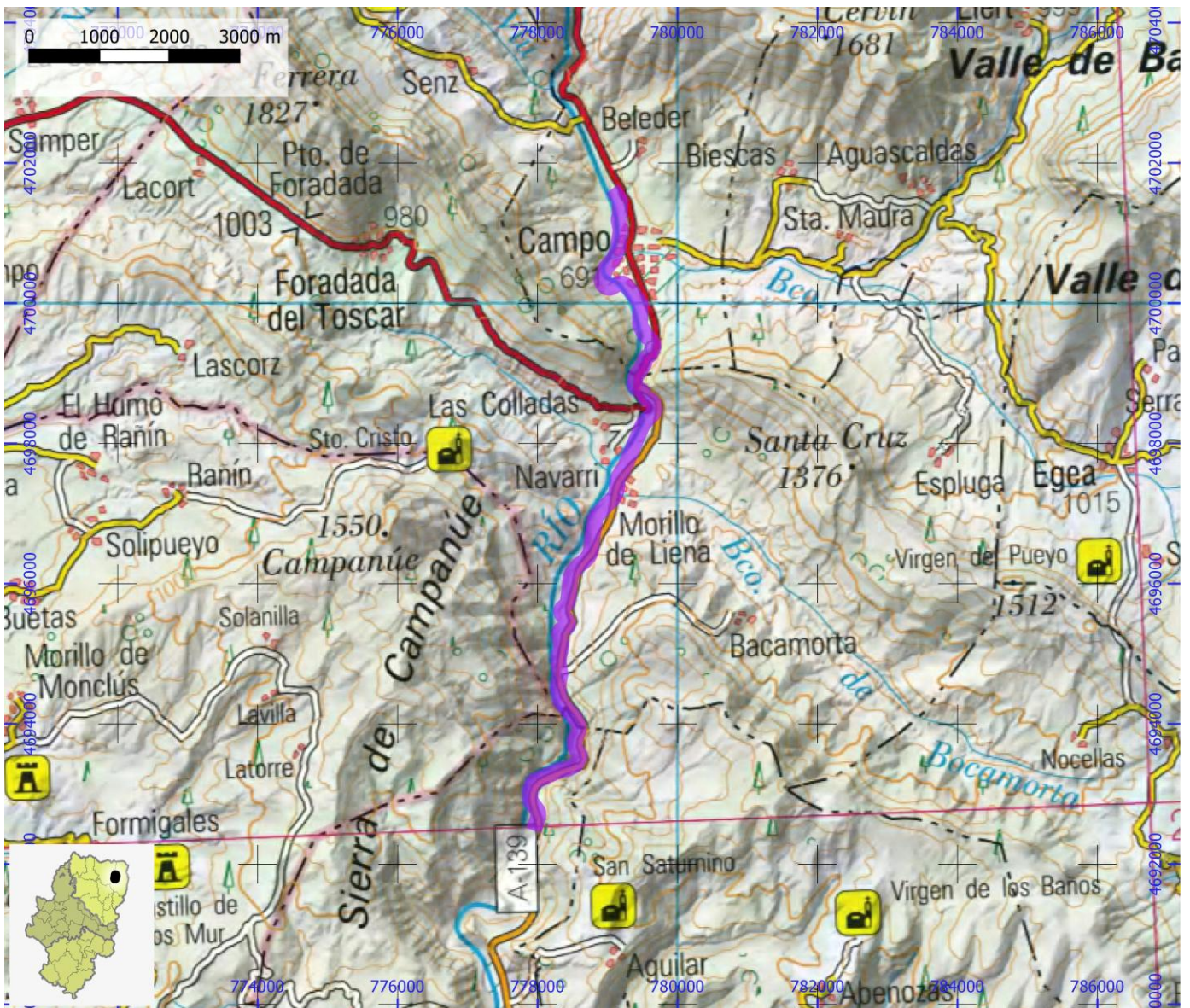
ACTIVIDADES COMERCIALES (rafting, hidrospeed...) SI

DIFICULTAD	DESNIVEL (m)	90	COTA MÁXIMA (m)	590
III	LONGITUD (km)	10,9	COTA MÍNIMA (m)	675

CORRIENTE Ésera

SUBCUENCA Ésera

CUENCA Ebro



ACTIVIDAD EN AGUAS BRAVAS

ID OMA

AGB025

NOMBRE Río Isábena. Puente de Calvera - Pont de Serraduy

ITINERARIO

Puente de Calvera - Pont de Serraduy

COMARCA La Ribagorza

PROVINCIA Huesca

ACTIVIDAD KAYAK SI

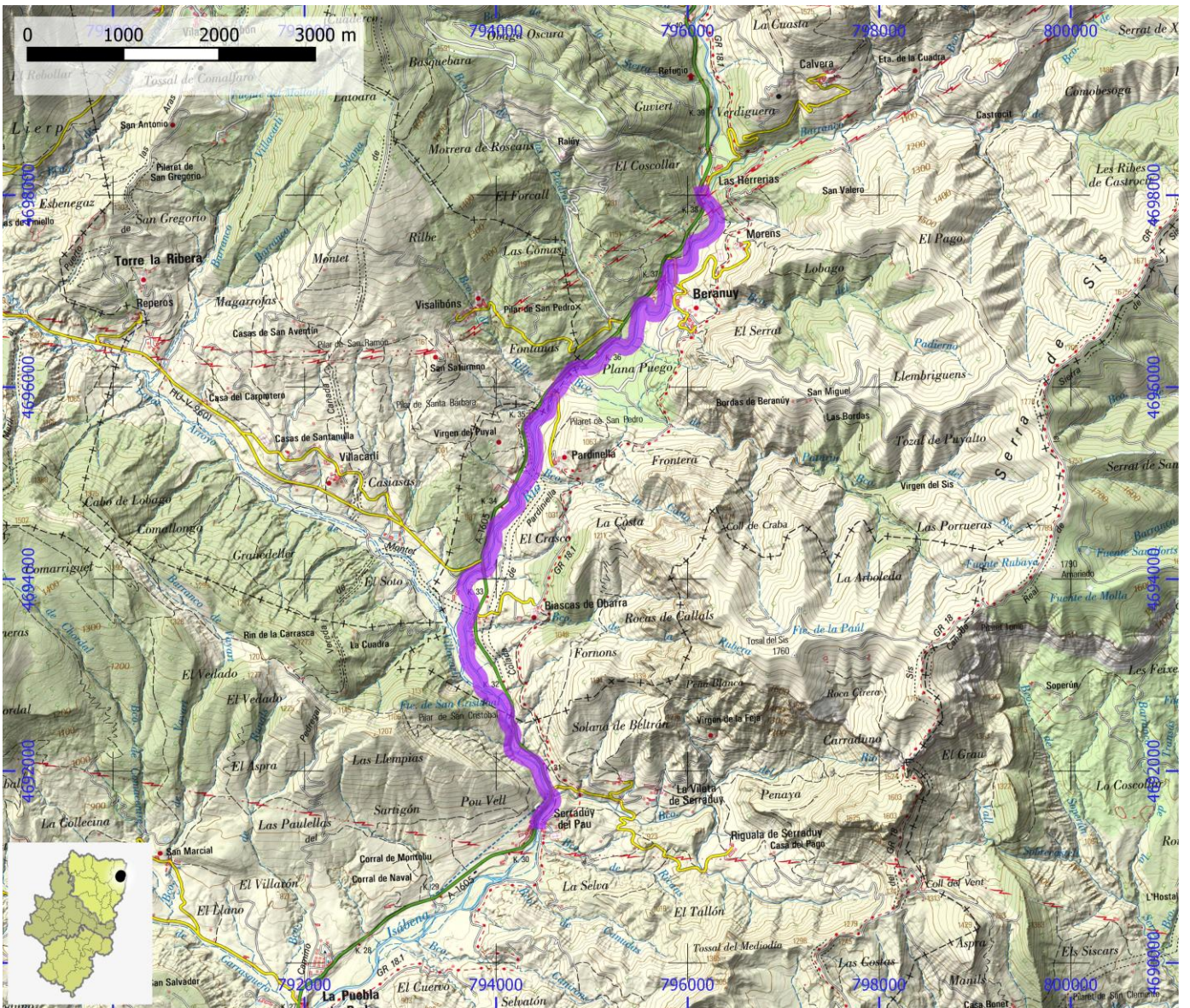
ACTIVIDADES COMERCIALES (rafting, hidrospeed...) NO

DIFICULTAD IV	DESNIVEL (m)	185	COTA MÁXIMA (m)	775
	LONGITUD (km)	8,9	COTA MÍNIMA (m)	965

CORRIENTE Isábena

SUBCUENCA Isábena

CUENCA Ebro



ACTIVIDAD EN AGUAS BRAVAS

ID OMA

AGB026

NOMBRE Río Baliera. Puente de madera - Puente de Ribera

ITINERARIO

Puente de madera - Bordas de Llapiero - Fonchanina - Puente de Ribera

COMARCA La Ribagorza

PROVINCIA Huesca

ACTIVIDAD KAYAK SI

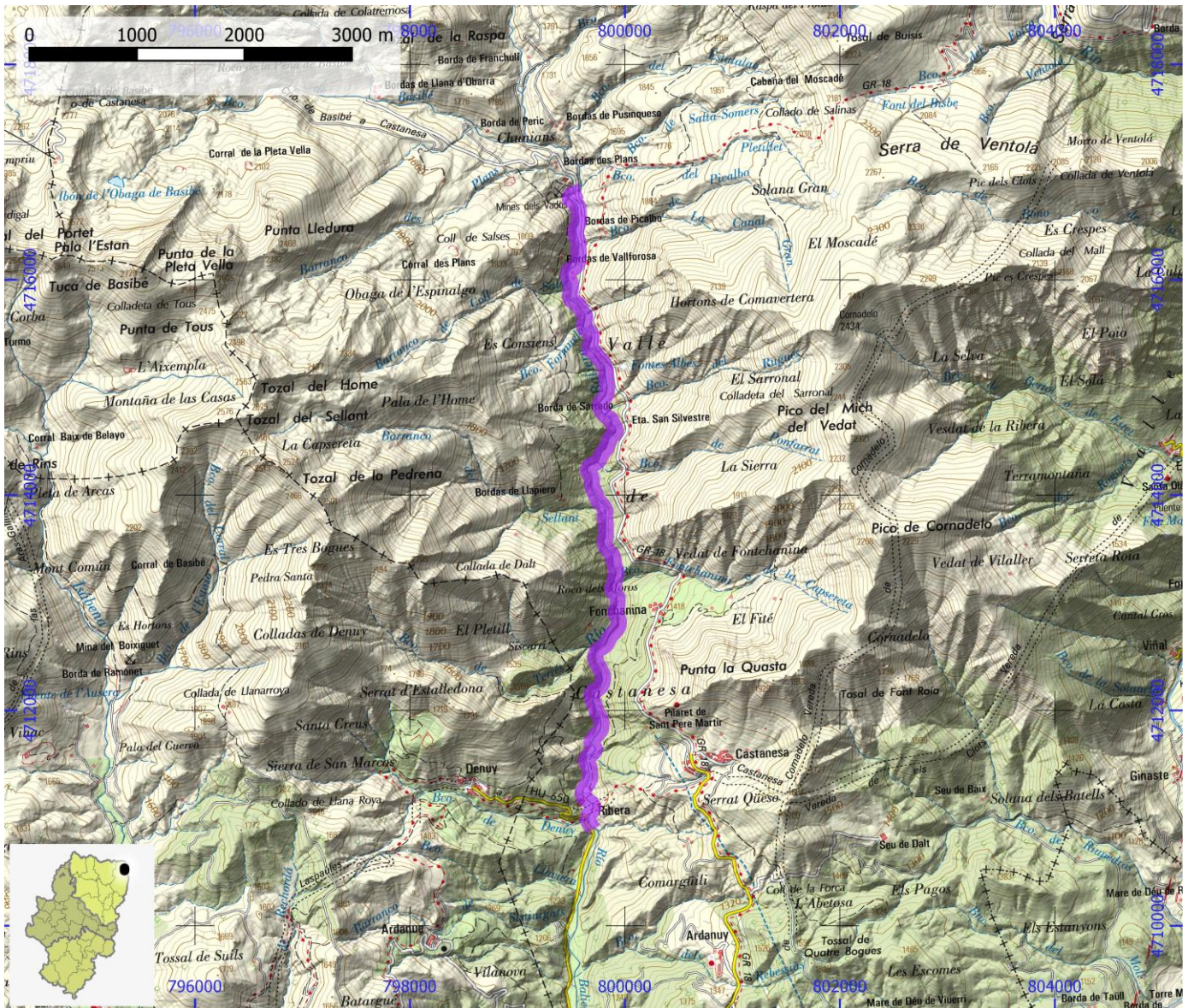
ACTIVIDADES COMERCIALES (rafting, hidrospeed...) NO

DIFICULTAD V	DESNIVEL (m)	395	COTA MÁXIMA (m)	1115
	LONGITUD (km)	6,8	COTA MÍNIMA (m)	1500

CORRIENTE Baliera

SUBCUENCA Noguera Ribagorzana

CUENCA Ebro



ACTIVIDAD EN AGUAS BRAVAS

ID OMA

AGB027

NOMBRE Río Cinca. Ballobar - Fraga

ITINERARIO

Ballobar - Fraga

COMARCA Bajo Cinca / Baix Cinca

PROVINCIA Huesca

ACTIVIDAD KAYAK SI

ACTIVIDADES COMERCIALES (rafting, hidrospeed...) SI

DIFICULTAD	DESNIVEL (m)	40	COTA MÁXIMA (m)	95
	LONGITUD (km)	18,6	COTA MÍNIMA (m)	140

CORRIENTE Cinca

SUBCUENCA Cinca

CUENCA Ebro

